

令和4年度

# 静私幼・要覧



一般社団法人 静岡県私立幼稚園振興協会

# 目 次

## 第1章 事業報告・決算報告

◇ 一般社団法人静岡県私立幼稚園振興協会……………	1
〈参考〉静岡県私立幼稚園協会（事業報告）……………	25
〈参考〉静岡県私立幼稚園PTA連合会（事業報告）……………	28

## 第2章 資料・データ

◇ 令和4年度幼稚園及び幼保連連携型認定こども園、保育所に関する調べ……	31
◇ 令和4年度市町別私立幼稚園助成状況等調査結果……………	47
◇ 令和4年度私立幼稚園等納付金等調べ……………	59
◇ 一般社団法人静岡県私立幼稚園振興協会「組織図」……………	69
◇ 令和4年度市町別園児数等一覧表……………	70
◇ 静岡県の私立幼稚園に対する経常費補助単価の推移……………	72

# 第1章

## 事業報告・決算報告

一般社団法人静岡県私立幼稚園振興協会（4年度事業報告・決算報告）…	01
〈参考〉静岡県私立幼稚園協会（4年度事業報告）……………	25
〈参考〉静岡県私立幼稚園PTA連合会（4年度事業報告）……………	28

## I 教員養成研修・研究事業

幼児教育における子どもの豊かな育ちについて研修・研究を深めるとともに、幼児教育に関わる者を支援し、家庭や地域における教育力の向上と幼児教育の振興・発展に寄与することを目的として、以下の事業を行った。

各研修の企画・推進に当たっては、新型コロナウイルスの感染防止のため集合研修を軸にしつつ、リモート研修も併せて実施した。

### 1 教員のスキルアップに寄与する各種研修会の企画と実施（研修委員会）

#### (1) 基本研修

集合研修を基本にして実践的指導力と使命感を養うとともに、何事にも意欲的かつ能動的に取り組む姿勢を育て、幅広い知見をも習得させるための「初任者研修」をはじめとして、勤続や役職の節目ごとに園の組織の中での自分の役割を認識し、専門家としての自覚を養うため、すべての教職員を対象とし、時宜に合った研修を行った。

##### ア 初任者研修

幼稚園・認定こども園の教育水準の維持向上を図るため、初任者教員を対象に、その職務の遂行に必要な事項に関する研修を実施し、実践的指導力と使命感を養うとともに、幅広い知見と私学人としての在り方を学ぶため初任者研修会を開催した。

※全7回のうち、1回はリモート開催

##### イ 2年目教員研修

採用2年目の教員を対象に、教育力の維持向上を図るため、幼児理解、自己教育力の充実などについて研修を実施した。

##### ウ 3年目教員研修

採用から2年を経て、教員として更なる成長が望まれる3年目の教員を対象に、自分の保育を多面的に振り返り、今後の実践に活かすための研修を行った。

##### エ 教育研究講座（教育研究講座A：経験年数4年目～7年目、B：経験年数8年目以上）

人間形成の基礎を培う幼児教育において大きな役割を担う中堅教員が、子どもの立場をよりの確に理解し、より適切な援助を行えるよう教育力の向上を図るための研修をリモートにより実施した。

##### オ 主任教員研修

園運営の要である主任教員が、自ら幼児教育の基本と精神を改めて見直すとともに、教師、主任及び幼稚園の役割等について、専門講師の指導を受け自己研鑽と指導力の向上を図るため研修を実施した。

##### カ 園長等研修

園長としての見識を高めるため、時代に即した幼児教育の実践と園の運営・管理（安全管理・危機管理を含む。）に関する専門的な知識の習得と能力の向上を図る研修を実施した。

#### (2) 専門研修

教師が自らの日常保育を見直し、教務分掌に応じた専門的な知識・技能を習得するための研修を実施した。

#### ア 特別支援教育研修

保育の場で、特別な支援を必要とする幼児が他者とともに育ちゆくためには、様々な表れや発達に合わせた保育実践が要求される。このため、専門の講師を招聘し、特別支援教育に関する理解、知識、研究、実践を深め、日常保育の質の向上に努めた。

#### イ 乳幼児研修会

乳児期から幼児期への子どもの発達の連続性を踏まえ、長期的な見通しに立った質の高い保育を実践するためには、0～2歳児の発達段階についても理解することが必要である。それぞれの時期において、子どもたちが適切に発達課題を達成するためには、どのような環境や援助が必要か、乳幼児の発達理論に基づいて専門的に研修を行った。

#### ウ 幼児教育の理解・発展推進事業（静岡県協議会）

幼稚園の教育課程の編成及び実施に伴う指導上の諸問題について研究協議し、教職員の指導職員を対象に研修会を実施した。

#### エ 実技指導研修会

各地区で開催した実技指導研修会に助成し、地区における教育活動の推進・活性化を図った。

### (3) 特別研修

教職員が具体的な特定目的に沿った課題について、専門の講師による指導を受け、問題を発見する能力や課題を解決する能力など、自らの資質の向上を図るため、自主的に参加する研修を実施した。

#### ア 保育の質の向上を目指した公開保育による研修

園の保育を広く公開し、公開保育に参加した他園の教員とその日の保育を中心として協議し合うことは、自園の良さを再確認し、これから取り組むべき課題を明らかにするために大変有効である。そこで、協会加盟園の中から公開保育実施園を指定し、公開保育コーディネーターの支援を受けながら公開保育を実施することによって、公開保育指定園の保育の質の向上と公開保育に参加する教員の資質向上を図った。

・指定園：4園指定 横内幼稚園 静岡南幼稚園 日本平幼稚園 青葉幼稚園

#### イ ミドルリーダー研修（3回シリーズで実施）

園運営の中核を担うミドルリーダーとして、園内研修を深めるために必要な知識やスキルを学ぶ研修を行い、資質や能力の向上を図った。

## 2 幼児教育の質の向上に寄与する研究等の推進（研修委員会）

### (1) 調査・研究事業

#### ア 幼児教育の理解・発展推進事業（中央協議会）

幼稚園教育に関する講演等に参加するとともに、都道府県協議会の成果の発表交換、教育課程実施に伴う諸問題について研究協議し、幼稚園教育の向上に努めた。

#### イ 調査・研究プロジェクト（令和4～5年度）

・保育実践を保護者と共有するための工夫について考えるプロジェクト（委員：4名）

幼児期の教育をより効果的に進めていくためには、園と家庭が子どもの育ちを共有することが大事である。また、子どもの姿や成長だけでなく、園の保育実践がどのような願いやねらいをもって行われ、子どもの何が育っているのか等についての保護者の理解を深めていくことも大切であろう。そこで、園の保育実践を保護者と共有するための工夫について研究を行った。

- ・地域と家庭と園をつなぐ満3歳児の幼児教育の在り方を考えるプロジェクト（委員：4名）  
近年、保護者の就労状況の変化や幼児期の教育に対するニーズの多様化により、園における満3歳児入園の需要が高まっている。満3歳児の入園に関しては、地域や園の実態によってさまざまであり、それに即して配慮がなされた上で、満3歳児にとってふさわしい生活の実践が望まれる。そこで、地域と社会と園をつなぐ幼児教育センター的役割を果たすための園としての工夫、特に、発達の特性を踏まえた満3歳児の保育について研究を行った。

## (2) 幼稚園教諭免許法認定講習推進事業

幼稚園教諭一種免許状認定夏期講習（5単位×2年）を開設する静岡県教育委員会と連携し、効率的な一種免許状への上進を促進した。

開催時期	会場
8月2日～19日 計8日間	静岡大学

## 3 ITを利用した研修、研究や実務指導（IT小委員会）

### (1) ITスキルアップ研修（ITセミナー）

園経営の効率化等に有効なツールである「ICT化」を進めるため、様々なIT機器、ソフトの機能や操作、応用技術を習得し、情報セキュリティの整備と合わせ、事務処理の効率化や情報発信のためのスキルを向上させるため、アプリの紹介などを行う方向で検討を開始した。

## II 地域子育て支援事業

子どもの最善の利益のためさらなる幼児教育の振興を進めるとともに、幼児教育・保育実践の中心的な役割を果たしつつ、「こどもが豊かに育つ権利」を家庭や地域社会に情報発信するため、以下の事業を行った。

### 1 子育て家庭や地域子育て環境を支援するための場やシステムの企画と実施

(地域向上委員会・事務局)

#### (1) 子育てフェア、すこやか子育て相談等

「子育てフェア」「すこやか子育て相談」等を地区協会が企画運営し、子育て世代の交流を図り、家族の絆や地域の子育て力の向上を進めるとともに、幼児教育の重要性と魅力を発信した。

(各地区に総額 5,234,319 円を助成)

#### (2) 子育て支援カウンセラー

各地区において「子育て支援カウンセラー」による子育て相談を実施し、保護者の子育て相談や悩みの解消、子どもの問題行動や発達相談、また、教職員等のコンサルテーションや園の子育て支援のカンファレンスを行い、子どもの健やかな成長を支えた。

実績：コンサルテーション 1,728 件、カウンセリング 358 件

### (3) こどもがまんなか PROJECT

全日私幼連で進める『こどもがまんなか PROJECT～』の一層の理解、普及や地域社会との連携に努めた。

### (4) 心身障害児等就園保育助成事業

特別な配慮が必要な心身障害児が1人在園している園に対して月額2,500円（年額30,000円）を助成した。（私学経常費助成の加算：上限75万円（62,500円×月数））

助成対象 16園、助成額 472,500円

## III 健全経営推進事業

幼児教育環境が大きく変化した中で、地域の幼児教育機関としての私立幼稚園・認定こども園が、役割と責任を果たし、信頼され、発展していくためには、基盤となる経営の健全性を確保することが重要である。そこで、経営基盤を維持・向上し、将来に亘って健全経営と教育目的を果たしていけるように、トップマネジメントを支援し、経営情報を充実させる各種健全経営推進事業を展開した。

### 1 園の健全経営のための事務の効率化や省力化への援助や研修の企画と実施

（経営委員会、IT小委員会、事務局）

#### (1) 経営情報の提供の充実

##### ア 経営分析情報の提供等

全日本私立幼稚園連合会が実施する経営実態調査のデータを活用し、各園の経営分析に資するよう情報提供することにより、経営管理能力の更なる向上を図った。

また、経常費補助金等の申請や県が実施する私立学校実態調査等への対応が円滑に行われるよう適切な情報提供を行った。

##### イ 健全経営のための相談・情報提供・事務担当者研修の開催

財務会計システム、給与システムを使用した合理的な会計処理の能力向上を図るため、活用方法等の情報提供、個別相談、指導を実施した。

##### ウ 行政関連情報の提供

各市町の助成制度や0歳児から5歳児までの年齢別住民登録人数等について調査し、今後の園の健全経営のための資料として情報提供するとともに、HPに掲載した。

#### (2) 事務処理の効率化等の促進

園の事務職員等の会計事務処理能力の向上を図るため、学校法人会計の基礎と実務を学ぶことのできる動画の作成に着手した（令和5年度完成予定）。

### 2 経営者への指針情報の提供や研修の企画と実施（経営委員会）

#### (1) トップマネジメントの支援

##### ア 理事長・設置者、園長合同研修会の開催

時代を見据えた園を創造するためのトップマネジメントを担う理事長・設置者、園長等の更なる資質向上のため、教育・経営に関する専門講師を招聘して今後の園の在り方や地域で果たす役割等について研修を行った。

研修会名	開催年月日	会 場
理事長・設置者、園長合同研修会 (研修委員会と共催)	6月3日(金)	ホテルグランヒルズ静岡
理事長・設置者、園長等研修会	2月27日(月)	〃

### 3 人材確保に係る活動の企画の実施や研究の推進

(企画委員会、広報委員会、地域向上委員会)

#### (1) 人材確保への支援

ア 将来に亘り優秀な教員を確保でき、また幼稚園・認定こども園が学生にとって魅力ある職場となるよう、県内外の教員養成校との交流会を開催した。教員養成機関との密接な関係を構築するため、少人数の分科会での情報交換などを行った。同時に教員養成機関と協会加盟園とで名刺交換会を開催し、良好な関係構築のきっかけづくりの場とした。

・開催日： 1月18日(水) ・会 場： 静岡県私学会館

イ 人材確保のため、協会加盟園の情報や求人情報を紹介する電子版チラシを教員養成機関等に配信した。資料には園が求める教員像や幼稚園ナビ等の登録方法・協会ホームページの案内を記載した。

ウ 各園で質の高い教員を確保するため、養成校へのガイダンスや、各地域の園を学生や一般の就職希望者に紹介する「就職フェア」を東・中・西部の3会場で開催した。

エ 「就職応援プロジェクト」において、中長期的な視野での人材確保策について検討し、内定者研修の必要性等の提案を行った。

オ SNS を利用した広告を使用し、就職フェア開催や協会の存在を広く周知し広報した。

カ 厚生労働省の補助金を活用して、園で働く保育者の一日を紹介する動画を作成し HP で案内(YouTube配信)するとともに、学生の利用率が高いInstagram(写真・動画 SNS)、スポティファイ(音楽ストリーミングサービス)を利用して、幼稚園等で働く教員の魅力を戦略的に発信した。

### 4 後継者を含めた人材の養成に関わる活動の企画と実施(経営委員会)

#### (1) 後継者の育成

ア 将来に亘って園の健全な経営と教育目的を果たしていくため、次世代の幼児教育を担い、将来のリーダーとして活躍が期待される若い人材を対象に育成研修を行う。

研修会名	開催年月日	会 場
次世代リーダー養成研修会	8月4日(木) 1月24日(火)	産業経済会館特別会議室 私学会館5階会議室

### 5 園の安全管理に寄与する活動の企画と実施

(地域向上委員会、園内安全管理小委員会)

園児の安全な生活を保障し健やかな成長を支えるため、安全管理等の情報提供及び研修会等を実施し、各園の安全対策の向上を図る。また、地区協会を通じ地域防災との連携を強化した。

#### (1) 園の安全管理の向上

ア 9月5日(月)に発生した加盟園の送迎バス園児死亡事案を受けて、以下の取組を行った。

- ・加盟園における送迎バス乗降時の園児の確認状況等の調査を実施し、運行しているすべての園が名簿等による園児の確認や降車後のバス内の最終確認を行っていることなどを確認した。



- ・県、保育連合会との共催により、送迎バスや園外保育でのバス利用時等における安全管理対策の講習会を開催した。(9月26日(月)、オンライン)
  - ・園長等研修会(12月1日(木))において、「園の危機管理」をテーマとした講演を開催した。
  - ・各園の取り組む安全対策事例の情報共有を図った。
- イ 各園で策定される防災マニュアル(危機管理マニュアル)等の教職員・保護者への周知を図った。

## (2) 地域社会との連携事業

- ア 各園は地域防災教育推進会議等に積極的に参加し、地域防災との連携を図った。
- イ 各地域で市町の防災担当課や専門家などと協力し防災講座等園の安全管理に関する研修を実施した。

## 6 貸付金の回収、長期借入金への利子補給等(事務局)

### (1) 貸付金の回収等

終了した振興資金貸付事業の既存貸付金について、管理及び回収事務を的確に行った。

令和4年度期首残高	174,506,000円
令和4年度償還金額	52,813,000円
令和4年度受取利息	1,594,424円
令和4年度期末残高	121,693,000円

### (2) 長期借入金への利子補給

民間金融機関等からの長期借入金に対する利子補給として、一定額を助成した。また、県の施策と連携して耐震対策を促進するため、耐震改築・補強を利子補給で支援した。

既往債務利子補給助成金	1,359,000円
耐震整備に係る利子補給助成金	767,000円

### (3) 教職員福利厚生事業

振興協会慶弔規程に則り、教職員に祝い金・見舞金等を支給した。

対象者 217人、支給額 1,660,000円

## IV 企画調整事業

幼児教育の意義を深く浸透させるため、広報活動や子育て情報の提供に積極的に取り組み、「子ども・子育て支援新制度」に対して全日私幼連と連携して対処した。  
県・市町との連携活動のほか、振興協会のあり方検討などの取組を行った。

### 1 会員への広報誌発行や情報提供、発信に関わる活動の企画と実施

(広報委員会、HP小委員会)

#### (1) 「静私幼だより」の発行など

振興協会や各園、地域の活動状況の広報、園の役割、責任を喚起する情報提供を行い、幼児教育の意義や協会の存在意義を教職員や地域の人々に伝え、賛同や理解の促進に努めた。

- ・「静私幼だより」の企画、編集、発行 年3回(7月、12月、3月)各5,000部
- また、協会の活動内容等を紹介するパンフレットを作成し、子育て家庭等に配布した。

## (2) HPの企画・管理

トップページを利用した就職フェアの告知を行ったほか、園で働く保育者の一日を紹介する動画を掲載するなど、保護者や学生等に振興協会や各園の情報を積極的に発信した。

## 2 県、市町への私立幼稚園等の支援に関わる活動の企画と実施（地域向上委員会）

### (1) 県、市町への要望活動など

ア 県当局と情報交換しながら、必要に応じて幼稚園教育振興のための要望活動を行った。

イ 各地区のPTAの要請活動の支援及び地元議員と連携した行動等を行った。

ウ 静岡県私学振興ふじのくに大会を他の私学団体と協力し、開催した。

開催日：令和4年11月16日(水) 会場：ホテルグランヒルズ静岡

## 3 地区間の情報交換や事業推進に寄与する活動の展開（地域向上委員会）

### (1) 地区活動の推進と地区協会の団結力の向上

ア 各地区（11地区）に対して、私立幼稚園等の振興に関する地区活動の推進を図るための費用を助成した。

イ 制度改革に伴い市町との連携が重要となるため、地区協会園の団結力を強化し、組織として政策や制度改革等に対する対応力を高めた。

ウ 協会の情報伝達と地区の運営推進を確実に進めるため、「副地区長」の設置や地区内組織の人材育成に努めた。

エ 地区の活動の共有化や、協会運営への反映を図るため、正副理事長、地区長などで構成する「三役・地区長会」を開催した。

## 4 私立幼稚園等が抱える課題への対応など（企画委員会）

### (1) 加盟園が抱える課題への対応

喫緊の課題である教職員人材の確保に資するため、養成校の学生等求職者と各園とのマッチング機会を提供する就職フェアを東・中・西部の3会場で開催した。

東部 3月28日(火) プラサ・ヴェルデ(沼津)

中部 3月22日(水) 清水テルサ

西部 3月27日(月) アクトシティ浜松コンgresセンター

### (2) 振興協会が抱える課題への対応（振興協会のあり方検討プロジェクト）

子ども・子育て支援新制度の施行に伴う加盟園の経営形態の多様化や少子化の進行に伴う加盟園の園児数の減少など、振興協会を取り巻く状況変化に的確に対応するため、「振興協会のあり方検討プロジェクト」を立ち上げ、地区の統合、常置委員会の再編、事業の見直しなどを内容とする「振興協会のあり方について」の提案を作成した。

### (3) 「静私幼・要覧」の発行

振興協会の各種事業実績や調査結果をまとめた要覧を編纂し、県、市町等の行政機関や国、県の議員等に協議・提案の基本資料として配布した。

## 5 災害対策本部の充実・強化（災害対策本部）

災害等緊急対応に向けたシミュレーションを行うなど災害発生に備えた体制の強化を図った。

## V 総会・理事会等の開催状況

### 1 総会

#### 【第70回 定時総会】

日 時 令和4年6月3日（金）  
会 場 ホテルグランヒルズ静岡 5階センチュリールーム  
出席者数 会員総数 179人、出席者 166人（内委任状 96人）、欠席 13人  
議 事 第1号議案 令和3年度事業報告及び財務状況報告  
第2号議案 役員を選任  
報 告 社員の入退会  
社員である法人が設置する園の新規加入

### 2 理事会

#### 【第1回】

日 時 令和4年5月13日（金）  
会 場 静岡県私学会館 5階大会議室  
出席者数 総数 24人、出席理事 20人、出席監事 2人  
議 事 第1号議案 令和3年度事業報告及び財務状況報告  
第2号議案 役員候補者の選任  
第3号議案 社員の入会  
報 告 社員である法人が設置する園の新規加入  
私学振興功労知事表彰受賞者  
永年勤続表彰受賞者

#### 【第2回】

日 時 令和4年6月3日（金）  
会 場 ホテルグランヒルズ静岡 5階センチュリールーム  
出席者数 総数 24人、出席理事 19人、出席監事 2人  
議 事 第1号議案 理事長及び副理事長の選任  
第2号議案 地区長の委嘱  
第3号議案 常置委員会委員長及び副委員長の選任  
第4号議案 常置委員会等委員の選任

#### 【第3回】

日 時 令和4年8月19日（金）  
理事総数 22人・監事 2人の全員が書面による同意・承諾  
議 事 第1号議案 社員の退会

#### 【第4回】

日 時 令和4年9月14日（水）  
会 場 オンライン会議  
出席者数 総数 24人、出席理事 16人、出席監事 2人  
議 事 第1号議案 送迎バス園児死亡事案を受けての取組

**【第5回】**

日 時 令和4年12月14日(水)  
会 場 静岡県私学会館5階会議室  
出席者数 総数24人、出席理事20人、出席監事2人  
議 事 協議事項 令和5年度事業計画(案)

**【第6回】**

日 時 令和5年2月15日(水)  
会 場 静岡県私学会館5階会議室  
出席者数 総数24人、出席理事21人、出席監事2人  
議 事 第1号議案 令和5年度事業計画及び収支予算  
第2号議案 社員の退会  
第3号議案 耐震整備に対する利子補給制度  
協議事項 「振興協会のあり方検討プロジェクト」の提案(素案)について  
報 告 令和4年度事業の実施状況  
社員である法人が設置する園の退会

**3 監事監査**

**【令和4年度監査会】**

日 時 令和4年5月11日(水)  
会 場 静岡県私学会館4階会議室  
執 行 者 監事 柿野 敏和  
監事 相田 芳久

(一社) 静岡県私立幼稚園振興協会

事業報告書

参考資料

# I 教員養成研修・研究事業

研修名		期 日		地 区	場 所	参加者数
初 任 者 研 修 会	第1回	R4. 4. 16 (土)AM	私立	中部	グランシップ 6F 交流ホール	105
		R4. 4. 16 (土)PM				102
	第2回	R4. 5. 7 (土)AM	私立	全県	グランシップ 11F 会議ホール風	137
		R4. 5. 7 (土)PM				80
	第3回	R4. 6. 22 (水)	私立	東部	ブラサヴェルデ沼津	62
		R4. 6. 24 (金)		中部	静岡県私学会館	80
		R4. 6. 15 (水)		西部	旧高砂小学校体育館	60
	第4回	R4. 7. 25 (月)	私立	全県	リモート研修	201
	第5回	R4. 8. 10 (水)	私立	全県	グランシップ 11F会議ホール風	201
	第6回	R4. 11. 25 (金)	公私 合同	伊豆	伊豆の国市立葦山小学校	12
		R4. 10. 21 (金)		静東	沼津市立第四小学校	34
		R4. 11. 18 (金)		静西	菊川市立堀之内小学校	29
		R4. 12. 5 (月)		静岡市	静岡県私学会館(静岡市立新通小学校 授業参観ビデオ視聴)	38
		R4. 11. 17 (木)		私立	浜松市	聖隷クリストファー小学校
第7回	R5. 2. 16(木)	私立	全県	グランシップ11F会議ホール風	171	
2年目教員研修		R4. 7. 26 (火)		全県	グランシップ 11F会議ホール風	113
主任教員研修		R4. 7. 27 (水)		全県	グランシップ 6F 交流ホール	134
乳幼児教育研修		R4. 8. 1 (月)		全県	グランシップ 会議ホール風	188
特別支援教育研修		R4. 8. 8 (月)		全県	グランシップ 11F会議ホール風	185
教育研究講座(4~7年目)		R4. 8. 9 (火)		全県	リモート研修	291
3年目教員研修		R4. 8. 9 (火)		全県	グランシップ 11F会議ホール風	150
教育研究講座 (8年目~)		R4. 8. 10 (水)		全県	リモート研修	382
幼児教育の理解・発展推進事業 (静岡県協議会)		R4. 10. 31 (月)		全県	グランシップ 6F 交流ホール	39
ミドルリーダー研修	R4. 7. 27 (水)		全県	グランシップ10階1001-1.2	73	
	R4. 8. 1 (月)				74	
	R4. 8. 2 (火)				74	
園長等研修		R4. 12. 1(月)		全県	グランヒルズ 5F センチュリールーム	114
公開保育による研修		R4. 7. 12 (火)		全県	静岡南幼稚園	49
		R4. 10. 18 (火)			日本平幼稚園	51
		R4. 11. 1 (火)			横内幼稚園	67
		R4. 11. 4 (金)			青葉幼稚園	51

## II 地域子育て支援事業 ア 子育てフェア

地区	事業名	事業内容	開催日	場所	参加者
駿豆	子育てフェア「いきいきフェスティバル」、「あそびのひろば」	実施可能な幼稚園において、手遊び・体操、大道芸の見学・体験、親子体操、七夕製作、ミニミニ運動会などの親子ふれあい活動を実施した。	R4 6月24日 7月7日 11月4日 11月20日	千福が丘ひかり幼稚園、ピーターパン幼稚園、裾野聖母幼稚園	在園児・未就園児と保護者 約520人
沼津	親子すこやか子育てフェア「おやこんぼコンサート」	子育てに対する喜びと関心、おやこんぼへの理解を深めることを目的に、童謡をジャズアレンジで歌っているシンガー、ROCOのコンサートを実施した。	R5. 1月28日	沼津市民文化センター	在園児・未就園児と保護者 1,100人
富士	子育てフェア「こどもの国であそぼう」 他	シールラリーを通して親子で自然を感じたり、身体を動かしたりして、市内全私立幼稚園のお横と教職員でふれあいを深める機会とした他、大道芸の観劇等を行った。	R4. 10月 ～ R5. 2月	富士山こどもの国等	在園児・保護者・教職員 約3,700人
富士宮	子育てフェアIN 富士宮	親子で動植物に触れ合う体験活動ができる施設に、新型コロナ対策として期間を区切って参加できることとした活動の他、各園における親子カレー作り体験教室、人形劇観劇、未就園児への園庭開放、ミニコンサートなどを実施した。	R4. 5月 ～ R5. 3月	まかいの牧場、各幼稚園等	在園児・未就園児と保護者 5,500人以上
清水	親子すこやか子育てフェア第28回「新春親子凧揚げ大会」	昨年までに制作した400年の伝統を誇る「駿河凧」を持ち寄り、新春の大空に揚げ、一年の無事と子どもの成長を祈願し、伝承行事を家族で楽しんだ。新型コロナ感染拡大防止のため、参加者を年長児に限定した。	R5. 1月7日	三保灯台前海岸一帯	在園児（年長）等 約700人
静岡	第26回「私立幼稚園子育てフェア IN SHIZUOKA」	静岡地区私立幼稚園全37カ園の教師が一堂に会し、在園児や未就園児の親子との遊びを通して、親子で触れ合う楽しさや子育ての喜びを感じてもらった。	R4. 11月17日	駿府城公園	在園児・未就園児と保護者 約15,000人
焼津	子育てフェア2022in やいづ他	市内にオープンしたこども館で親子が触れ合う場を提供したほか、子育て支援講演会、子育て支援ガイドブックの配布等を実施した。	R4. 10月 ～ R5. 3月	焼津市ターントクルこども館他	在園児・未就園児と保護者
藤枝	子育てフェア「親子環境美化活動～みんなのまちをきれいにしよう！～」	それぞれの幼稚園・こども園で年長児の親子を中心に、園の周りやいつも遊びに出掛ける公園などを掃除し、楽しく生活するために大切なことは何かを考える機会として汗を流した。	R4. 10月4日 ～ 11月29日	各幼稚園等	在園児・未就園児と保護者 1,562人

地区	事業名	事業内容	開催日	場所	参加者
島田・榛南	親子すこやか子育てフェア	警察、消防、自衛隊の3省庁の車両を展示する「官庁の働く車展示」を実施し、親子で見学・乗車をしてもらい、学びと体験の機会を通してコミュニケーションと思い出作りの場とした。	R4. 7月27日	すすき幼稚園内	在園児・未就園児と保護者・家族
遠州	遠州地区私立幼稚園・こども園子育てフェア	コロナ禍での感染防止のため、それぞれの園単位で講師、劇団を招き、親子が楽しく参加できるリトミック、親子運動遊び、人形劇、演奏会などをじっしし、併せて幼稚園の情報提供を行った。	R4. 6月～12月	各幼稚園等	在園児・未就園児と保護者 約450人
浜松	親子ふれあい子育てフェスティバル	講師を招き、親子で楽しめる手遊び、体全体を使った音楽遊びを行うことで、親子でふれ合う楽しさや子育ての喜びを感じられる場とした。	R4. 8月27日	サーラ音楽ホール	在園児・未就園児と保護者 約2,000人



イ 子育て相談・情報提供事業

地区	事業名	内容	開催日	場所	参加者
駿豆	子育て相談・情報提供事業	○子育て相談・情報提供事業「あそびのひろば」 主に親子ふれあい活動として集団で過ごすことの楽しさを 知る友だち作りを行った。同時に未就園児保護者の子育てや 就園に関する相談の受け皿として子育て相談の窓口を設け、 情報提供も行った。	R4 6月～11月	裾野聖母幼稚園、千福 が丘ひかり 幼稚園、 ピーターパ ン幼稚園	未就園児親子 約90人
沼津	子育て相談・情報提供事業	○おやかんぼコンサートにおける子育て相談・情報提供 おやかんぼコンサートの会場内に相談スペースを設け、気 軽に立ち寄っていただきそれぞれが抱える悩みや相談に応 じ、併せて情報提供等を行った。	R5 1月28日	沼津市民文 化センター	未就学児保護 者など 約1,100人
富士	子育て相談・情報提供事業	○すこやか子育て応援団 6月から12月の期間、各幼稚園の人材・施設・地域性など の特性を活かし、子育て応援（園庭開放、未就園児保育、子 育て相談等）の事業を実施した。	R4 6月～12月	各幼稚園	在園児保護 者、未就園児 親子
		○子育て支援事業 PTA連合会と連携し、道化師集団ラストラダカンパニー によるショーを開催し、希望する親子が参加し親と子の触れ 合いを深める機会を提供した。	R5 2月8日	富士ロゼン アター	在園児（18園） 親子 1,632人
富士宮	子育て相談・情報提供事業	○各園における子育て相談・情報提供 ・協会のカウンセラー制度を各園が保護者に周知し、気軽に 相談できるようにした。 ・未就園児を持つ保護者に園庭・園舎の開放日を設定した。 ・未就園児教室、園行事に参加して、親しみを感じる機会を 創出した。	R4.5月 ～ R5.2月	市内9幼稚 園	在園児と保護 者、未就園児 親子 約1,800人
清水	子育て相談・情報提供事業	○新春親子凧揚げ大会における子育て相談会 日本の凧の会の協力のもと昨年までに親子で協力しながら 制作した約400年余の伝統を誇る「駿河凧」を持ち寄り、凧 揚げ大会を実施した。 その会場内において子育てアドバイザーによる「子育て相 談会」と「子育て情報提供」を同時に実施した。	R5 1月7日	静岡市清水 区三保灯台 前海岸	年長児と未就 園児親子 約700人
静岡岡	子育て相談・情報提供事業	○子育てフェアにおける「子育て何でも相談」 地区内37園の教員、在園児・未就学児親子が遊びを通して 触れ合う子育てフェア会場において、子育て支援カウンセ ラー・園長による「子育て何でも相談」を実施。同時にカウ ンセラーによるカウンセリング案内や子育てに関するパンフ レットを配布した。	R4 11月17日	駿府城公園	在園児と保護 者約15,000人 14組
		○すこやか子育てコンサート 在園児の保護者を対象に、保護者のリフレッシュと子育て への意識を高める機会を提供するため、管弦三重奏コンサ ートを開催し、子育て支援パンフレットや子育て支援カウ ンセリングチラシを配布するなどの情報を提供した。	R4 11月30日	静岡音楽館 AOI	在園児の保護 者 約200人
焼津	子育て相談・情報提供事業	○講師を招いて子育て支援講演会 元サッカー日本代表で元藤枝MYFCの森島康仁氏を講師に招 き、講演会を実施した。森島氏が父親に受けた影響やプロ選 手を続けていく中での試練や挫折を自身の体験をもとに講演 していただいた。また二児の父親である森島氏の子どもへの 接し方や家庭での子育て愛情論についても語っていただ いた。	R4 10月14日	焼津小川公 民館	在園児の保護 者 70人
		○子育て情報書籍とDVD教材の配布 子育て支援ガイドブック、親子でできる簡単音感あそびの 書籍、世界名作アニメのDVDソフトの配布により情報提供、 希望する保護者への貸出し、預かり保育や未就園児の会で活 用した。	R5.3月5日 ～ 3月20日	各幼稚園	在園児の保護 者及び預かり 保育利用園児

藤 枝	子育て相談・ 情報提供事業	○講師を招いて子育て支援講演会 東京大学大学院教授の遠藤利彦先生を講師に招き、「子育て・子育ての基本について考える」と題して講演会を実施した。アタッチメントの大切さと、大人が避難所・基地としての役割を担うことで子どもの自発性、自律性を育む重要性を教えていただいた。講演内容を撮影しYouTubeで各園に配信を行い多くの保護者の視聴を可能にした。別室にて、子育て相談と情報提供を実施した。	R4 11月4日	藤の瀬会館	在園児の保護者及び教職員 175人
島田・ 榛南	子育て相談・ 情報提供事業	○講師を招いて子育て支援講演会・子育て相談会 絵本作家のむらまつけーじ氏を招き、「子どもの想像力と創造力を豊かにする～絵本・ぬりえ・おえかき」と題して講演会、お絵かき・製作のワークショップを実施した。 また、子育て相談会を開催し、園長、主任が対応して幼稚園・こども園に関する相談に応じた。	R4 11月15日	六合公民館 「ロク ティ」多目的ホール・ 第3集会室 他	在園児と保護者 約120人
遠 州	子育て教育相談・ 情報提供事業	○親子すこやか父母教室と子育て教育相談・情報提供 ・講師による足裏測定&アドバイス&講演 ヤマキ鍼灸接骨院の戸塚恵太院長（フットケアトレーナー）を講師として招き、足裏を測定してもらい、その結果から足裏の変形、体のゆがみなどについてアドバイスを受け、子どもの「すぐ転ぶ」「つまづく」「足が極端に遅い」「歩き方、走り方が気になる」などについての早期発見・早期改善の重要性を保護者に話していただいた。 ・子育て・教育相談 保護者の教育相談を受けるための常設コーナーを設け、園長又は主任教諭が対応した。	R4 7月4日 9月17日 11月18日 11月29日	愛野こども園、しらゆりこども園、富士見幼稚園	在園児と保護者 約200人
浜 松	子育て相談・ 情報提供事業	○研修会を通しての子育て支援（PTA会長研修会） （㈱河合楽器製作所カワイ体育教室の神場寛央氏を講師として招き、「親子でできる運動遊び」と題して講演を実施した。幼児期における運動あそびの必要性や親子運動の紹介、新聞紙や風船などを使った親子遊びの実技を含めた講演をいただき、質疑応答に応じていただいた。	R4 6月30日	アクト研修 交流センター	浜松市私立幼稚園PTA会長 33人
		○教育講演を通しての子育て支援（PTA会員研修会） 音楽教室ミュージレ、おさんぼリトミック代表の坪井佳織氏を講師として招き、「どの子も伸びる！生きる力をつける親になろう」と題して講演を実施した。子どもは2～3歳の頃には好きなものがある。「自分らしく生き、好きなことを追求すること」を徹底的に応援することで子どもは夢を持ち、かなえる方法を調べ、何も言わなくても努力する。18歳で自立することを見据えた子育て、予想されるトラブルなど、長い視点で予測を立てた芯のある子育てについて講演をいただいた。	R4 11月30日	浜松市福祉 交流センター	浜松市私立幼稚園PTA会員 60人

### Ⅲ 健全経営推進事業

#### ア 理事長・設置者、園長合同研修会の開催

開催日	会場	参加者数
令和4年6月3日(金)	ホテルグランヒルズ静岡	95人(会場) 43人(オンライン)
内 容		
研修1 「孤独の中で時代の変化を受け入れ よりよい園づくりをするためのコミュニケーション」 講師 合同会社ウメハナチャイルドケアコミュニケーションズ 保育コミュニケーション協会 代表 松原 美里 氏 研修2 「ヒトの育ちを科学の視点で理解する ーコロナ禍で大切にしたいことー」 講師 京都大学大学院教育学研究科 教授 明和 政子 氏		

#### イ 理事長・設置者、園長等研修会の開催

開催日	会場	参加者数
令和5年2月27日(月)	ホテルグランヒルズ静岡	72人(会場) 75人(オンライン)
内 容		
研修1 「静岡県の私学振興と新年度予算」 講師 静岡県スポーツ・文化観光部私学振興課長 奥山 貴弘 氏 研修2 「子ども子育て支援新制度と新年度予算」 講師 静岡県健康福祉部こども未来課長 鈴木 安由美 氏 研修3 「こども家庭庁について」 講師 内閣官房こども家庭庁設立準備室参事官 鍋島 豊 氏		

#### ウ 次世代リーダー養成研修会の開催

開催日	会場	参加者数
令和4年8月4日(木)	静岡県産業経済会館特別会議室	38人
内 容		
研修 「未来の園について」 講師 Eリソースセンター株式会社代表取締役 石田 敦志 氏		

開催日	会場	参加者数
令和5年1月24日(火)	静岡県私学会館5階大会議室	32人
内 容		
研修 「理念経営について」 講師 Eリソースセンター株式会社代表取締役 石田 敦志 氏		

## エ 教員養成機関との意見交換会の開催

開催日	会場	参加者数
令和5年1月18日(水)	静岡県私学会館 5階大会議室	教員養成機関 13校 17人 振興協会 49園 49人
内 容		
事前のアンケートにより資料を作成し、最近の学生が望む職場像、就職状況、実習のあり方などについて、4つのグループに分かれて活発な意見交換を行った。 同時に名刺交換会を開催し、良好な関係構築のきっかけづくりの場とした。		

## オ 電子版求人チラシの配信

表 題	静岡県私立幼稚園・こども園の先生 大募集
内 容	加盟園の情報や求人中の園の一覧(幼稚園ナビ)へ直接リンクできる電子版「求人チラシ」(PDF)を、1月に教員養成機関、各園に配信した。

## カ 就職フェアの開催

地 区	東 部	中 部	西 部
開催日	令和5年3月28日(火)	令和5年3月22日(水)	令和5年3月27日(月)
会 場	プラサ・ヴェルデ (沼津市)	清水テルサ	アクトシティ浜松
参加者数	出展園数 22園	出展園数 40園	出展園数 57園
	学生等 59人	学生等 29人	学生等 165人
内 容			
主に各地区の園が参加し、保育の特徴をはじめ、給与、休暇など学生等求職者が関心の高い情報をきめ細かく提供し、教職員確保の一助とした。			

## IV 企画調整事業

### ア 静私幼だよりの発行

No	発行日	主な掲載内容
195	R4. 7. 15 (10 ページ、 5,000 部)	理事長抱負、定時総会、常置委員長抱負、 特集「乳幼児期におけるアタッチメントと非認知的な心の発達」、 特集「子どものできた！を支える「見る力」、 コミュニティ、もの思い、 協会創立 50 周年記念講演の開催
196	R4. 12. 15 (10 ページ、 5,000 部)	夏の研修報告、 特集「乳幼児期におけるアタッチメントと非認知的な心の発達」、 特集「可能性を引き出すリーダーシップ」、 コミュニティ、もの思い、 「乳幼児期の体力づくりの考え方」
197	R5. 3. 15 (10 ページ、 5,000 部)	教員養成機関との意見交換会、 特集「子どもと大人の育ちを手伝う仕事」、 特集「可能性を引き出すリーダーシップ」、 コミュニティ、もの思い、 「乳幼児期の体力づくりの考え方」

### イ 協会パンフレットの作成、配布

表紙	わたしたちは子育て家庭を応援します
部数等	25,000 部作成し、R5 年 3 月に各地区、加盟園へ配布
内容	<ul style="list-style-type: none"> <li>・ 振興協会の紹介 (地域子育て支援事業、教職員の資質向上のための研修・研究事業)</li> <li>・ 子育て支援カウンセラーの拠点園等</li> <li>・ 幼児期に身につけたい「動き 36」</li> <li>・ 「こどもがまんなかプロジェクト」の推進</li> <li>・ 振興協会の加盟園、園児数、教職員数</li> </ul>

ウ 働き方改革推進支援（教員人材確保に向けた取組）

項 目	内 容
Instagramを活用した情報発信	<p>「幼稚園・認定こども園で働く」ことを意識させる魅力ある発信を、集中して行った。</p> <ul style="list-style-type: none"> <li>・期 間 令和5年1月15日～2月17日</li> <li>・投稿数 27投稿</li> </ul>
音声広告の配信	<p>10～30代によって市場が支えられている音楽ストーリーミングサービスに、県内私立幼稚園の人材確保に有効な年齢層・地域等ターゲットを据えて音声広告を配信した。</p> <ul style="list-style-type: none"> <li>・期 間 令和5年2月4日～2月17日</li> <li>・再生回数 213,720回</li> </ul>
動画制作	<p>協会・加盟園の人材確保の活動や加盟園の就職相談事業などで活用できるよう、保育者の1日とインタビューを踏まえた動画を制作してYouTubeチャンネルにアップし、広く情報発信した。</p> <ul style="list-style-type: none"> <li>・約6分半から8分の動画3本を制作</li> <li>・協会のHPに添付、教員養成機関に配信</li> </ul>

正味財産増減計算書  
令和4年4月1日から令和5年3月31日まで

(単位:円)

科目	当年度	前年度	増減
I 一般正味財産増減の部			
1. 経常増減の部			
(1) 経常収益			
基本財産運用益			
基本財産受取利息振替額	20	260	△ 240
基本財産運用益計	20	260	△ 240
特定資産運用益			
特定資産(貸付金)受取利息	1,594,424	2,147,275	△ 552,851
特定資産(貸付事業積立資産)受取利息	46,683,047	42,160,541	4,522,506
特定資産(財務調整)受取利息	266	585	△ 319
特定資産売却益		30,526,000	△ 30,526,000
特定資産評価益	5,608,676	0	5,608,676
特定資産運用益計	53,886,413	74,834,401	△ 20,947,988
受取会費			
会員受取会費	38,854,560	40,582,800	△ 1,728,240
研修等受取会費	433,000		433,000
受取会費計	39,287,560	40,582,800	△ 1,295,240
受取負担金			
受取負担金	30,000		30,000
受取負担金	30,000		30,000
受取補助金等			
受取県費補助金振替額	10,056,658	9,106,658	950,000
受取補助金等計	10,056,658	9,106,658	950,000
雑収益			
受取利息	500	501	△ 1
受取退職給付金	1,950,000		1,950,000
雑収益計	4,875,000	8,130,513	△ 3,255,513
雑収益計	6,825,500	8,131,014	△ 1,305,514
経常収益計	110,086,151	132,655,133	△ 22,568,982
(2) 経常費用			
事業費			
給料手当	13,550,694	13,386,479	164,215
臨時雇賃金	1,528,080	1,276,385	251,695
賞与	4,142,917	4,348,519	△ 205,602
法定福利費	3,106,410	3,058,806	47,604
退職給付費用	1,950,000		1,950,000
福利厚生費		435,045	△ 435,045
特定資産評価損		24,903,815	△ 24,903,815
旅費交通費	5,089,150	3,772,810	1,316,340
通信運搬費	661,399	930,588	△ 269,189
建物減価償却費	1,462,868	1,462,868	0
建物付属設備減価償却費	241,440		241,440
什器備品減価償却費	298,998	318,552	△ 19,554
ソフトウェア償却費	263,296	263,296	0
消耗品費	628,976	484,467	144,509
印刷製本費	2,626,911	2,587,677	39,234
賃借料	4,591,912	4,140,533	451,379
保険料	11,706	11,706	0
諸謝金	10,359,301	9,612,222	747,079
租税公課	7,172,602	6,329,617	842,985
支払助成金	12,941,856	13,504,097	△ 562,241
委託費	6,465,954	2,159,490	4,306,464
会議費	405,610	152,039	253,571
研修費		198,000	△ 198,000
教材費	187,558	32,604	154,954
慶弔費	1,660,000	8,290,000	△ 6,630,000
支払手数料	174,790	236,885	△ 62,095
雑費	115,266	132,385	△ 17,119
事業費計	79,637,694	102,028,885	△ 22,391,191

(単位:円)

科目	当年度	前年度	増減
管理費			
給料手当	4,761,055	4,703,358	57,697
賞与	1,455,619	1,527,858	△ 72,239
法定福利費	1,093,383	1,075,935	17,448
退職給付費用	351,000	354,998	△ 3,998
福利厚生費	188,981	250,847	△ 61,866
会議費	2,346,246	1,954,262	391,984
交際費	20,880	94,500	△ 73,620
旅費交通費	36,660	33,840	2,820
通信運搬費	77,428	134,634	△ 57,206
建物減価償却費	365,716	365,716	0
建物付属設備減価償却費	60,361		60,361
什器備品減価償却費	69,115	79,638	△ 10,523
ソフトウェア償却費	65,824	65,824	0
消耗品費	352,313	181,157	171,156
修繕費	237,380	18,084	219,296
印刷製本費	115,881	628,146	△ 512,265
光熱水料費	292,597	344,036	△ 51,439
賃借料	1,320,388	784,024	536,364
保険料	12,990	12,990	0
租税公課	71,419	71,204	215
委託費	1,802,732	1,787,772	14,960
支払負担金	131,000	92,300	38,700
支払手数料	158,328	156,915	1,413
管理諸費	42,200		42,200
雑費	63,774	20,190	43,584
管理費計	15,493,270	14,738,228	755,042
経常費用計	95,130,964	116,767,113	△ 21,636,149
評価損益等調整前当期経常増減額	14,955,187	15,888,020	△ 932,833
当期経常増減額	14,955,187	15,888,020	△ 932,833
2. 経常外増減の部			
(1) 経常外収益			
経常外収益計			
(2) 経常外費用			
経常外費用計			
当期経常外増減額			
当期一般正味財産増減額	14,955,187	15,888,020	△ 932,833
一般正味財産期首残高	1,193,856,962	1,177,968,942	15,888,020
一般正味財産期末残高	1,208,812,149	1,193,856,962	14,955,187
II 指定正味財産増減の部			
基本財産運用益			
基本財産受取利息	20	260	△ 240
基本財産運用益計	20	260	△ 240
受取補助金等			
受取事業費補助金(指)	9,850,000	8,900,000	950,000
受取補助金等計	9,850,000	8,900,000	950,000
一般正味財産への振替額			
一般正味財産への振替額	10,056,678	9,106,918	949,760
当期指定正味財産増減額	△ 206,658	△ 206,658	0
指定正味財産期首残高	293,967,814	294,174,472	△ 206,658
指定正味財産期末残高	293,761,156	293,967,814	△ 206,658
III 正味財産期末残高	1,502,573,305	1,487,824,776	14,748,529



正味財産増減計算書内訳表  
令和 4年 4月 1日から令和 5年 3月31日まで

一般社団法人静岡県私立幼稚園振興協会

(単位:円)

科目	実施事業等会計			その他会計			法人会計	合計
	教員養成研修・ 研究事業	地域子育て 支援事業	小計	健全経営推進事業	企画調整事業	小計		
I 一般正味財産増減の部								
1. 経常増減の部								
(1) 経常収益								
基本財産運用益								
基本財産受取利息振替額							20	20
基本財産運用益計							20	20
特定資産運用益								
特定資産(貸付金)受取利息				1,594,424		1,594,424		1,594,424
特定資産(貸付事業積立資産)受取利息				46,683,047		46,683,047		46,683,047
特定資産(財務調整)受取利息							266	266
特定資産評価益				5,608,676		5,608,676		5,608,676
特定資産運用益計				53,886,147		53,886,147	266	53,886,413
受取会費								
会員受取会費							38,854,560	38,854,560
研修等受取会費	223,000		223,000	210,000		210,000		433,000
受取会費計	223,000		223,000	210,000		210,000	38,854,560	39,287,560
受取負担金								
受取負担金							30,000	30,000
受取補助金等							30,000	30,000
受取県費補助金振替額	5,000,000	2,500,000	7,500,000	2,350,000		2,350,000	206,658	10,056,658
受取補助金等計	5,000,000	2,500,000	7,500,000	2,350,000		2,350,000	206,658	10,056,658
雑収益								
受取利息							500	500
受取退職給付金							1,950,000	1,950,000
雑収益計				4,435,000		4,435,000	440,000	4,875,000
雑収益計				4,435,000		4,435,000	2,390,500	6,825,500
経常収益計	5,223,000	2,500,000	7,723,000	60,881,147		60,881,147	41,482,004	110,086,151
(2) 経常費用								
事業費								
給料手当	4,706,119	3,387,674	8,093,793	2,398,839	3,058,062	5,456,901		13,550,694
臨時雇賃金	1,528,080		1,528,080					1,528,080
賞与	1,438,823	1,035,729	2,474,552	733,409	934,956	1,668,365		4,142,917
法定福利費	1,075,242	777,984	1,853,226	550,897	702,287	1,253,184		3,106,410
退職給付費用	1,950,000		1,950,000					1,950,000
旅費交通費	2,434,040	653,100	3,087,140	1,123,670	878,340	2,002,010		5,089,150
通信運搬費	155,211	85,638	240,849	173,682	246,868	420,550		661,399
建物減価償却費	365,717	365,717	731,434	365,717	365,717	731,434		1,462,868
建物付属設備減価償却費	60,360	60,360	120,720	60,360	60,360	120,720		241,440
什器備品減価償却費	91,656	69,114	160,770	69,114	69,114	138,228		298,998
ソフトウェア償却費	65,824	65,824	131,648	65,824	65,824	131,648		263,296
消耗品費	212,077	89,566	301,643	211,032	116,301	327,333		628,976
印刷製本費	193,379		193,379	291,732	2,141,800	2,433,532		2,626,911
賃借料	2,861,056	22,710	2,883,766	1,628,835	79,311	1,708,146		4,591,912
保険料	11,706		11,706					11,706
諸謝金	2,472,160	7,171,990	9,644,150	386,959	328,192	715,151		10,359,301
租税公課				7,172,602		7,172,602		7,172,602
支払助成金	1,553,137	7,786,819	9,339,956	2,501,900	1,100,000	3,601,900		12,941,856
委託費				5,937,954	528,000	6,465,954		6,465,954
会議費	236,140	1,438	237,578	150,961	17,071	168,032		405,610
教材費	187,558		187,558					187,558
慶弔費				1,660,000		1,660,000		1,660,000
支払手数料	35,090	60,830	95,920	65,230	13,640	78,870		174,790
雑費	77,497		77,497	37,769		37,769		115,266
事業費計	21,710,872	21,634,493	43,345,365	25,586,486	10,705,843	36,292,329		79,637,694

(単位:円)

科目	実施事業等会計			その他会計			法人会計	合計
	教員養成研修・ 研究事業	地域子育て 支援事業	小計	健全経営推進事業	企画調整事業	小計		
管理費								
給料手当							4,761,055	4,761,055
賞与							1,455,619	1,455,619
法定福利費							1,093,383	1,093,383
退職給付費用							351,000	351,000
福利厚生費							188,981	188,981
会議費							2,346,246	2,346,246
交際費							20,880	20,880
旅費交通費							36,660	36,660
通信運搬費							77,428	77,428
建物減価償却費							365,716	365,716
建物付属設備減価償却費							60,361	60,361
什器備品減価償却費							69,115	69,115
ソフトウェア償却費							65,824	65,824
消耗品費							352,313	352,313
修繕費							237,380	237,380
印刷製本費							115,881	115,881
光熱水料費							292,597	292,597
貸借料							1,320,388	1,320,388
保険料							12,990	12,990
租税公課							71,419	71,419
委託費							1,802,732	1,802,732
支払負担金							131,000	131,000
支払手数料							158,328	158,328
管理諸費							42,200	42,200
雑費							63,774	63,774
管理費計							15,493,270	15,493,270
経常費用計	21,710,872	21,634,493	43,345,365	25,586,486	10,705,843	36,292,329	15,493,270	95,130,964
評価損益等調整前当期経常増減額	△ 16,487,872	△ 19,134,493	△ 35,622,365	35,294,661	△ 10,705,843	24,588,818	25,988,734	14,955,187
当期経常増減額	△ 16,487,872	△ 19,134,493	△ 35,622,365	35,294,661	△ 10,705,843	24,588,818	25,988,734	14,955,187
2. 経常外増減の部								
(1) 経常外収益								
経常外収益計								
(2) 経常外費用								
経常外費用計								
当期経常外増減額								
他会計振替前当期一般正味財産増減額	△ 16,487,872	△ 19,134,493	△ 35,622,365	35,294,661	△ 10,705,843	24,588,818	25,988,734	14,955,187
当期一般正味財産増減額	△ 16,487,872	△ 19,134,493	△ 35,622,365	35,294,661	△ 10,705,843	24,588,818	25,988,734	14,955,187
一般正味財産期首残高	△ 186,566,378	△ 204,173,583	△ 390,739,961	332,619,795	△ 125,105,022	207,514,773	1,377,082,150	1,193,856,962
一般正味財産期末残高	△ 203,054,250	△ 223,308,076	△ 426,362,326	367,914,456	△ 135,810,865	232,103,591	1,403,070,884	1,208,812,149
II 指定正味財産増減の部								
基本財産運用益								
基本財産受取利息							20	20
基本財産運用益計							20	20
受取補助金等								
受取事業費補助金(指)	5,000,000	2,500,000	7,500,000	2,350,000		2,350,000		9,850,000
受取補助金等計	5,000,000	2,500,000	7,500,000	2,350,000		2,350,000		9,850,000
一般正味財産への振替額								
一般正味財産への振替額	5,000,000	2,500,000	7,500,000	2,350,000		2,350,000	206,678	10,056,678
当期指定正味財産増減額	0	0	0	0		0	△ 206,658	△ 206,658
指定正味財産期首残高	0	0	0	0		0	293,967,814	293,967,814
指定正味財産期末残高	0	0	0	0		0	293,761,156	293,761,156
III 正味財産期末残高	△ 203,054,250	△ 223,308,076	△ 426,362,326	367,914,456	△ 135,810,865	232,103,591	1,696,832,040	1,502,573,305

貸借対照表  
令和 5年 3月31日現在

一般社団法人静岡県私立幼稚園振興協会

(単位:円)

科目	当年度	前年度	増減
<b>I 資産の部</b>			
1. 流動資産			
普通預金	4,822,879	11,661,421	△ 6,838,542
未収金	16,235,000	8,900,000	7,335,000
貯蔵品	10,308	10,308	0
流動資産合計	21,068,187	20,571,729	496,458
2. 固定資産			
(1) 基本財産			
基本財産特定預金(基)	2,000,000	2,000,000	0
基本財産合計	2,000,000	2,000,000	0
(2) 特定資産			
長期貸付金(特)	121,693,000	174,506,000	△ 52,813,000
退職給付引当資産(特)	663,000	312,000	351,000
建物減価償却引当資産(特)	22,103,884	31,085,928	△ 8,982,044
貸付事業積立預金(普通預金)	167,068,658	364,929,179	△ 197,860,521
貸付事業積立預金(有価証券)	124,692,478	119,668,885	5,023,593
貸付事業積立預金(投資有価証券)	1,594,653,500	1,345,238,417	249,415,083
特定資産合計	2,030,874,520	2,035,740,409	△ 4,865,889
(3) その他固定資産			
建物	68,673,488	70,502,072	△ 1,828,584
建物付属設備	10,508,999		10,508,999
什器備品	654,112	765,415	△ 111,303
ソフトウェア	723,947	1,053,067	△ 329,120
定期預金	25,000,000	25,000,000	0
その他固定資産合計	105,560,546	97,320,554	8,239,992
固定資産合計	2,138,435,066	2,135,060,963	3,374,103
資産合計	2,159,503,253	2,155,632,692	3,870,561
<b>II 負債の部</b>			
1. 流動負債			
未払金	4,065,551	4,246,046	△ 180,495
前受金	66,000	66,000	0
預り金	40,121	45,400	△ 5,279
賞与引当金	1,586,526	1,805,330	△ 218,804
流動負債合計	5,758,198	6,162,776	△ 404,578
2. 固定負債			
協会預り金	650,508,750	661,333,140	△ 10,824,390
退職給付引当金	663,000	312,000	351,000
固定負債合計	651,171,750	661,645,140	△ 10,473,390
負債合計	656,929,948	667,807,916	△ 10,877,968
<b>III 正味財産の部</b>			
1. 指定正味財産			
基金造成費補助金	284,000,000	284,000,000	0
寄付金	9,761,156	9,967,814	△ 206,658
指定正味財産合計	293,761,156	293,967,814	△ 206,658
(うち基本財産への充当額)			
(うち特定資産への充当額)			
2. 一般正味財産	1,208,812,149	1,193,856,962	14,955,187
(うち基本財産への充当額)			
(うち特定資産への充当額)			
正味財産合計	1,502,573,305	1,487,824,776	14,748,529
負債及び正味財産合計	2,159,503,253	2,155,632,692	3,870,561

<参考>

令和4年度 静岡県私立幼稚園協会事業報告書

1 私立幼稚園・認定こども園への支援・助成の促進を図る諸活動

子ども・子育て支援新制度の施行、幼児教育・保育の無償化など、新しい時代を迎える中、幼児教育の質の更なる向上のために全日本私立幼稚園連合会と連携して国等への要請活動を推進した。

私学助成や子育て支援事業についても、保護者の皆様や県内外の私学団体とも連携して国、県、市町に対して支援と助成の要請活動を展開した。

(1) 県・市町等の行政機関及び議会への要請

(県への要請)

・副知事、政策推進担当部長、スポーツ・文化観光部長、健康福祉部長  
令和4年6月23日(木)、7月26日(火)、11月16日(水)

・県議会 正副議長、私学振興議員連盟 令和4年11月16日(水)  
市町については各地区で要請活動を行った。

(2) 国・県・市町等の関係議員等への要望・陳情及び幼児教育の情報交換会等

(国会議員への要請)

・県内選出の国会議員への陳情(議員会館内) 令和4年12月9日(金)

(3) 私学3団体共催による私学振興ふじのくに大会の開催

開催日 令和4年11月16日(水)

場 所 ホテルグランヒルズ静岡

参加者 約200人(うち当協会及びPTA関係者 50人)

(4) 全日本私立幼稚園PTA連合会全国大会への参加

開催日 令和4年12月9日(金)

場 所 アルカディア市ヶ谷

参加者 約250人(うち当協会及びPTA関係者 3人)

(5) 保護者や地域への情報発信、世論形成等の活動

・「わたしたちは子育て家庭を応援します」(振興協会広報委員会作成)のパンフレットを、各園や子育てフェア等で配布した。

(6) その他 地区・地域の保育・教育関係団体活動への協力等

2 全日本私立幼稚園連合会等の事業への参画

全日本私立幼稚園連合会(以下「全日私幼連」)及び(一財)全日本私立幼稚園幼児教育研究機構(以下「全日私幼教育機構」)の主催する会議や事業が、当年度も新型コロナウイルス感染症の影響によりZOOMを利用した会議や研修会が開催された。

(1) 総会・理事会等

・令和4年度・定時総会

令和4年5月26日(木)【対面】東京・ホテルグランドヒル市ヶ谷

・常任理事会

令和4年6月17日(金)【対面】東京・私学会館

令和4年11月18日(金)【対面】東京・私学会館

- ・団体長会・理事会合同会議  
令和4年5月9日（月）【対面】東京・私学会館  
令和4年10月21日（金）【対面】東京・ホテルグランドヒル市ヶ谷  
令和4年12月16日（金）【対面】東京・私学会館  
令和5年2月6日（月）【対面】東京・私学会館  
令和5年3月3日（金）【対面】東京・私学会館

## （2）研修等

- ・ECEQコーディネーター養成講座【講座Ⅰ、Ⅱ、Ⅲ】配信
- ・私学助成園における処遇改善説明会【ZOOM】令和4年6月20日（月）
- ・令和4年度全国研究研修担当者会議【ZOOM】令和4年6月28日（火）
- ・第37回全日本私立幼稚園連合会 設置者・園長全国研修大会（長崎大会）  
令和4年10月24日（月）、25日（火）【対面及び配信】長崎県長崎市
- ・都道府県政策担当者会議 令和5年1月23日（月）【対面】東京・私学会館
- ・全国教育研究、事務局担当者会議  
令和5年3月2日（木）【対面】東京・ホテルグランドヒル市ヶ谷

## （3）こどもがまんなかPROJECTの協力金の募金活動

全日私幼連より、東日本大震災支援、国際的支援を念頭に活動支援の協力金募金依頼があり、本県では9園の協力を得て協力金80,000円を3月31日に送金した。

## 3 全日私幼連東海北陸地区会の諸行事への参加

今年度も新型コロナウイルス感染症の影響により、ZOOM会議が開催された。

### （1）理事会・委員会等

- ・理事会 【ZOOM】令和4年5月18日（水）
- ・緊急団体長会議 【ZOOM】令和4年4月4日（月）
- ・団体長会議 【ZOOM】令和4年4月11日（月）  
【ZOOM】令和4年5月18日（水）  
【ZOOM】令和4年6月7日（火）  
【ZOOM】令和4年8月30日（火）  
【ZOOM】令和4年12月22日（木）
- ・常置委員会  
運営委員会 令和4年7月28日（木）愛知県・名古屋国際会議場  
運営・研究合同委員会 【ZOOM】令和4年10月26日（水）  
【ZOOM】令和5年2月2日（木）  
東海北陸地区教育研究長野大会分科会担当ディレクター会議  
【ZOOM】令和5年1月16日（月）  
東海北陸地区会ECEQ会議【ZOOM】令和4年11月30日（水）

### （2）東海北陸地区私立幼稚園教育研究愛知大会

東海北陸地区内8県の私立幼稚園・認定こども園教職員が一堂に会して、愛知県で開催した。

【対面及び配信】令和4年7月28日（木）、29日（金）

#### 4 県内私立幼稚園・認定こども園振興及び連携・交流事業

県内私立幼稚園・認定こども園の振興のため次の事業を実施した。

- (1) 全日私幼連 永年勤続表彰該当者の推薦  
(20年以上 14人、30年以上 4人、40年以上 2人)
- (2) 県内外の関係団体との情報交換や会員相互の連携・交流の推進
- (3) 幼児教育や自然災害に係る助成情報及び会員への情報提供
- (4) 諸会議の案内等、参加者への情報収集機会の充実

#### 5 会議の概要

##### (1) 総会

###### 【定時総会】

日 時 令和4年6月3日(金)  
会 場 ホテルグランヒルズ静岡 5階センチュリールーム  
出席者数 会員総数 179人、出席者 166人(内 委任状96人)、欠席13人  
議 事 第1号議案 令和3年度事業報告及び財務状況報告  
報 告 役員を選任  
会員の入退会

##### (2) 理事会

###### 【第1回】

日 時 令和4年5月13日(金)  
会 場 静岡県私学会館5階大会議室  
出席者数 総数 24人、出席理事 20人、出席監事 2人  
議 事 第1号議案 令和3年度事業報告及び財務状況報告  
報 告 会員の退会及び会員である法人が設置する園の新規加入

###### 【第2回】

日 時 令和5年2月15日(水)  
会 場 静岡県私学会館5階大会議室  
出席者数 総数 24人、出席理事 17人、出席監事 1人  
議 事 第1号議案 令和5年度事業計画及び収支予算について  
第2号議案 会費の改正  
報 告 会員の退会

##### (3) 定期監査

###### 【令和4年度 監査会】

日 時 令和4年5月11日(水) (一社)静岡県私立幼稚園振興協会終了後  
会 場 静岡県私学会館 4階会議室  
執 行 者 監事 柿野 敏和  
監事 相田 芳久

<参考>

令和4年度静岡県私立幼稚園PTA連合会事業報告書

1 会議の開催及び参加

(1) 定時総会

日 時 令和4年7月4日(月) 13時15分～  
会 場 グランシップ 中ホール「大地」  
出 席 会員462名 出席188名 委任状221名 欠席53名  
議事内容 ア 令和3年度事業報告及び収支決算について  
イ 令和4年度役員を選出について  
ウ 令和4年度事業計画(案)及び収支予算(案)について

(2) 理事会

第1回理事会

日 時 令和4年6月8日(水) 11時～  
会 場 静岡県私学会館5階 大会議室  
出 席 定数24名 出席8名 委任状13名 欠席3名  
議事内容 ア 令和3年度事業報告及び収支決算について  
イ 令和4年度事業計画(案)及び収支予算(案)について  
ウ 令和4年度役員を選出について  
エ 令和4年度定時総会の開催について

第2回理事会

日 時 令和4年7月4日(月) 11時～  
会 場 グランシップ9階 会議室904  
出 席 定数24名 出席15名 委任状7名 欠席2名  
議事内容 ア 令和4年度役員を選出について  
イ 令和4年度定時総会の開催について

(3) 全日本私立幼稚園PTA連合会東海北陸地区協議会

PTA常任委員会 (Zoomによるオンライン会議)

日 時 令和4年5月18日(水) 15時～  
参加者 1名

(4) 全日本私立幼稚園PTA連合会

委員総会

日 時 令和4年7月22日(金) 14時～  
会 場 東京・私学会館  
参加者 1名

臨時委員総会 (Zoomによるオンライン会議)

日 時 令和4年9月9日(金) 14時～  
参加者 1名

2 大会の開催及び参加

(1) 第36回全日本私立幼稚園PTA連合会全国大会

日 時 令和4年12月9日(金) 13時～  
会 場 東京・アルカディア市ヶ谷

参加者 3名

(2) 令和4年度私学振興ふじのくに大会（主催：私学5団体）

日 時 令和4年11月16日（水）13時30分～

会 場 ホテルグランヒルズ静岡5階「センチュリールーム」

参加者 400名

3 研修会の開催

(1) 会員研修会（定時総会終了後）

日 時 令和4年7月4日（月）14時～

会 場 グランシップ 中ホール「大地」

参加者 269名

演 題 幼児の愛着を育む保育

講 師 桜美林大学リベラルアーツ学群教授 山口 創 先生

4 関係行政機関、議員等への陳情

県関係部局、県議会議員に私立幼稚園経常費助成の拡充、私立学校退職基金造成費及び私立学校教職員研修事業費への助成の拡充、処遇改善対策の充実、園児送迎の安全管理対策への財政支援の充実等の陳情を行った。

また、静岡県選出国會議員に私立幼稚園経常費助成の拡充、幼児教育無償化の拡充、処遇改善対策の充実、園児送迎の安全管理対策への財政支援の充実、私立幼稚園施設整備費補助の充実、幼児教育振興法案の早期成立等の陳情を行った。

5 令和3年度決算監査

日 時 令和4年6月8日（水）10時～

会 場 静岡県私学会館4階 会議室

執行者 監 事 船 原幼稚園 中村 江里

同 小 川幼稚園 滝井 正浩

同 てるみ幼稚園 柿野 敏和



## 第2章

# 資料・データ

◇ 令和4年度幼稚園及び幼保連携型認定こども園、 保育所に関する調べ……………	31
◇ 令和4年度市町別私立幼稚園助成状況等調査結果……………	47
◇ 令和4年度私立幼稚園等納付金等調べ……………	59
◇ 一般社団法人静岡県私立幼稚園振興協会「組織図」……………	69
◇ 令和4年度市町別園児数等一覧表……………	70
◇ 静岡県の私立幼稚園に対する経常費補助単価の推移……………	72

令和4年度

幼稚園及び幼保連携型認定こども園、保育所に関する調べ

1 幼稚園※に関する調べ ※幼稚園型認定こども園を含む

- ・総括表（公立・私立）
- ・年齢別在園者数総括表（公立・私立）
- ・職名別教員数

2 幼保連携型認定こども園に関する調べ

- ・総括表（公立・私立）
- ・年齢別在園者数総括表（公立・私立）
- ・職名別教員数

\*上記1及び2の資料：県知事直轄組織統計調査課  
「令和4年度学校基本調査報告書」より抜粋

3 保育所に関する調べ

- ・年齢別入所児童数（公立・私立）

\*資料：静岡県健康福祉部こども未来局こども未来課の調査による

1 幼稚園に関する調べ  
幼稚園総括表（公立・私立）

区 分	園 数		学級数	在 園 者 数			認 可 定員数	修了 者数	教員数（本務者）			職員数 （本務者）
	計	うち分園		計	男	女			計	男	女	
平成30年度	393	4	1,983	40,032	20,439	19,593	70,451	15,943	3,331	192	3,139	489
令和元年度	385	4	1,882	37,470	19,076	18,394	69,243	14,208	3,275	195	3,080	477
令和2年度	366	4	1,750	34,376	17,440	16,936	66,566	13,333	3,114	185	2,929	430
令和3年度	350	4	1,634	30,886	15,556	15,330	64,026	12,236	2,937	174	2,763	381
<b>令和4年度</b>	<b>340</b>	<b>4</b>	<b>1,550</b>	<b>27,734</b>	<b>14,005</b>	<b>13,729</b>	<b>61,543</b>	<b>11,220</b>	<b>2,857</b>	<b>175</b>	<b>2,682</b>	<b>386</b>
国 立	1	-	5	89	46	43	160	39	8	1	7	2
公 立	179	4	539	7,519	3,853	3,666	25,340	3,435	1,049	53	996	57
私 立	160	-	1,006	20,126	10,106	10,020	36,043	7,746	1,800	121	1,679	327
<b>伊豆半島地域</b>	<b>65</b>	<b>3</b>	<b>215</b>	<b>3,648</b>	<b>1,828</b>	<b>1,820</b>	<b>9,665</b>	<b>1,496</b>	<b>415</b>	<b>21</b>	<b>394</b>	<b>66</b>
※沼津市	16	-	85	1,614	813	801	3,175	645	166	11	155	40
熱海市	4	-	6	53	27	26	460	26	11	1	10	-
※三島市	13	-	45	811	424	387	1,740	293	86	3	83	14
伊東市	16	3	26	342	161	181	1,630	162	57	3	54	8
下田市	1	-	2	10	2	8	105	9	3	-	3	-
伊豆市	-	-	-	-	-	-	-	-	-	-	-	-
伊豆の国市	5	-	19	329	174	155	880	125	31	2	29	-
東伊豆町	2	-	5	39	13	26	420	28	10	-	10	-
河津町	1	-	3	46	26	20	180	26	7	-	7	-
南伊豆町	-	-	-	-	-	-	-	-	-	-	-	-
松崎町	1	-	3	26	12	14	90	14	6	-	6	-
西伊豆町	-	-	-	-	-	-	-	-	-	-	-	-
※函南町	6	-	21	378	176	202	985	168	38	1	37	4
<b>東部地域</b>	<b>85</b>	<b>-</b>	<b>403</b>	<b>7,421</b>	<b>3,730</b>	<b>3,691</b>	<b>15,557</b>	<b>2,966</b>	<b>794</b>	<b>38</b>	<b>756</b>	<b>139</b>
※沼津市	16	-	85	1,614	813	801	3,175	645	166	11	155	40
※三島市	13	-	45	811	424	387	1,740	293	86	3	83	14
富士宮市	9	-	52	889	445	444	1,830	368	98	4	94	25
富士市	16	-	90	1,797	918	879	3,502	706	169	9	160	35
御殿場市	9	-	45	776	368	408	1,775	330	98	4	94	9
裾野市	8	-	27	457	239	218	1,150	195	67	4	63	6
※函南町	6	-	21	378	176	202	985	168	38	1	37	4
清水町	4	-	17	298	147	151	770	114	20	-	20	1
長泉町	4	-	21	401	200	201	630	147	52	2	50	5
小山町	-	-	-	-	-	-	-	-	-	-	-	-
<b>中部地域</b>	<b>71</b>	<b>1</b>	<b>399</b>	<b>7,217</b>	<b>3,660</b>	<b>3,557</b>	<b>13,941</b>	<b>2,728</b>	<b>676</b>	<b>53</b>	<b>623</b>	<b>119</b>
静岡市	31	-	191	3,528	1,773	1,755	6,501	1,333	335	22	313	66
島田市	6	-	28	510	254	256	975	188	55	5	50	12
焼津市	17	1	93	1,686	881	805	3,330	653	143	6	137	19
藤枝市	12	-	67	1,183	601	582	2,450	439	112	14	98	19
牧之原市	2	-	3	20	9	11	165	8	6	1	5	-
吉田町	2	-	16	288	141	147	450	106	23	5	18	2
川根本町	1	-	1	2	1	1	70	1	2	-	2	1
<b>西部地域</b>	<b>154</b>	<b>-</b>	<b>684</b>	<b>12,251</b>	<b>6,200</b>	<b>6,051</b>	<b>28,280</b>	<b>5,136</b>	<b>1,262</b>	<b>78</b>	<b>1,184</b>	<b>120</b>
浜松市	104	-	481	8,736	4,440	4,296	20,065	3,580	887	67	820	89
磐田市	17	-	82	1,620	811	809	3,580	626	167	4	163	15
掛川市	7	-	36	613	324	289	1,105	274	71	2	69	5
袋井市	9	-	30	501	251	250	1,220	341	43	1	42	5
湖西市	4	-	15	180	92	88	500	91	25	-	25	4
御前崎市	5	-	15	228	110	118	790	87	22	1	21	1
菊川市	2	-	10	213	98	115	390	72	26	-	26	1
森町	6	-	15	160	74	86	630	65	21	3	18	-

※伊豆半島地域と東部地域に重複する市町(沼津市、三島市、函南町)があるため、地域の合計値と県計値は一致しない。(以降の統計表も同じ)

## 公立幼稚園

区 分	園 数		学級数	在 園 者 数			認 可 定員数	修了 者数	教員数（本務者）			職員数 （本務者）
	計	うち分園		計	男	女			計	男	女	
平成30年度	212	4	754	13,267	6,889	6,378	30,480	5,397	1,336	58	1,278	108
令和元年度	206	4	711	12,016	6,191	5,825	29,715	4,920	1,283	63	1,220	108
令和2年度	196	4	653	10,474	5,345	5,129	28,295	4,422	1,213	60	1,153	69
令和3年度	187	4	589	8,874	4,506	4,368	26,835	4,010	1,110	51	1,059	53
<b>令和4年度</b>	<b>179</b>	<b>4</b>	<b>539</b>	<b>7,519</b>	<b>3,853</b>	<b>3,666</b>	<b>25,340</b>	<b>3,435</b>	<b>1,049</b>	<b>53</b>	<b>996</b>	<b>57</b>
<b>伊豆半島地域</b>	<b>44</b>	<b>3</b>	<b>113</b>	<b>1,683</b>	<b>851</b>	<b>832</b>	<b>5,655</b>	<b>724</b>	<b>214</b>	<b>9</b>	<b>205</b>	<b>23</b>
※沼津市	1	-	3	20	10	10	140	9	6	-	6	1
熱海市	3	-	6	53	27	26	260	26	11	1	10	-
※三島市	10	-	32	545	291	254	1,245	205	60	3	57	10
伊東市	14	3	19	237	120	117	1,350	114	42	2	40	8
下田市	1	-	2	10	2	8	105	9	3	-	3	-
伊豆市	-	-	-	-	-	-	-	-	-	-	-	-
伊豆の国市	5	-	19	329	174	155	880	125	31	2	29	-
東伊豆町	2	-	5	39	13	26	420	28	10	-	10	-
河津町	1	-	3	46	26	20	180	26	7	-	7	-
南伊豆町	-	-	-	-	-	-	-	-	-	-	-	-
松崎町	1	-	3	26	12	14	90	14	6	-	6	-
西伊豆町	-	-	-	-	-	-	-	-	-	-	-	-
※函南町	6	-	21	378	176	202	985	168	38	1	37	4
<b>東部地域</b>	<b>42</b>	<b>-</b>	<b>146</b>	<b>2,415</b>	<b>1,216</b>	<b>1,199</b>	<b>6,655</b>	<b>1,018</b>	<b>311</b>	<b>11</b>	<b>300</b>	<b>31</b>
※沼津市	1	-	3	20	10	10	140	9	6	-	6	1
※三島市	10	-	32	545	291	254	1,245	205	60	3	57	10
富士宮市	-	-	-	-	-	-	-	-	-	-	-	-
富士市	6	-	20	306	172	134	1,190	157	41	2	39	5
御殿場市	7	-	28	481	228	253	1,275	199	72	2	70	7
裾野市	5	-	16	246	126	120	750	112	48	3	45	-
※函南町	6	-	21	378	176	202	985	168	38	1	37	4
清水町	4	-	17	298	147	151	770	114	20	-	20	1
長泉町	3	-	9	141	66	75	300	54	26	-	26	3
小山町	-	-	-	-	-	-	-	-	-	-	-	-
<b>中部地域</b>	<b>7</b>	<b>1</b>	<b>19</b>	<b>200</b>	<b>111</b>	<b>89</b>	<b>805</b>	<b>112</b>	<b>32</b>	<b>-</b>	<b>32</b>	<b>-</b>
静岡市	-	-	-	-	-	-	-	-	-	-	-	-
島田市	-	-	-	-	-	-	-	-	-	-	-	-
焼津市	6	1	16	180	102	78	730	104	27	-	27	-
藤枝市	-	-	-	-	-	-	-	-	-	-	-	-
牧之原市	1	-	3	20	9	11	75	8	5	-	5	-
吉田町	-	-	-	-	-	-	-	-	-	-	-	-
川根本町	-	-	-	-	-	-	-	-	-	-	-	-
<b>西部地域</b>	<b>103</b>	<b>-</b>	<b>317</b>	<b>4,164</b>	<b>2,152</b>	<b>2,012</b>	<b>14,595</b>	<b>1,963</b>	<b>596</b>	<b>37</b>	<b>559</b>	<b>18</b>
浜松市	60	-	159	1,695	906	789	7,885	783	321	27	294	-
磐田市	15	-	69	1,278	640	638	3,190	518	143	4	139	13
掛川市	5	-	16	205	112	93	520	114	29	1	28	-
袋井市	8	-	24	350	183	167	1,020	284	28	1	27	-
湖西市	4	-	15	180	92	88	500	91	25	-	25	4
御前崎市	4	-	15	228	110	118	640	87	22	1	21	1
菊川市	1	-	4	68	35	33	210	21	7	-	7	-
森町	6	-	15	160	74	86	630	65	21	3	18	-

## 私立幼稚園

区 分	園 数		学級数	在 園 者 数			認 可 定員数	修了 者数	教員数(本務者)			職員数 (本務者)
	計	うち分園		計	男	女			計	男	女	
平成30年度	180	-	1,224	26,652	13,500	13,152	39,811	10,510	1,988	131	1,857	381
令和元年度	178	-	1,166	25,353	12,842	12,511	39,368	9,244	1,985	130	1,855	369
令和2年度	169	-	1,092	23,796	12,049	11,747	38,111	8,875	1,893	122	1,771	361
令和3年度	162	-	1,040	21,914	11,005	10,909	37,031	8,188	1,819	120	1,699	328
令和4年度	160	-	1,006	20,126	10,106	10,020	36,043	7,746	1,800	121	1,679	327
伊豆半島地域	21	-	102	1,965	977	988	4,010	772	201	12	189	43
※沼津市	15	-	82	1,594	803	791	3,035	636	160	11	149	39
熱海市	1	-	-	-	-	-	200	-	-	-	-	-
※三島市	3	-	13	266	133	133	495	88	26	-	26	4
伊東市	2	-	7	105	41	64	280	48	15	1	14	-
下田市	-	-	-	-	-	-	-	-	-	-	-	-
伊豆市	-	-	-	-	-	-	-	-	-	-	-	-
伊豆の国市	-	-	-	-	-	-	-	-	-	-	-	-
東伊豆町	-	-	-	-	-	-	-	-	-	-	-	-
河津町	-	-	-	-	-	-	-	-	-	-	-	-
南伊豆町	-	-	-	-	-	-	-	-	-	-	-	-
松崎町	-	-	-	-	-	-	-	-	-	-	-	-
西伊豆町	-	-	-	-	-	-	-	-	-	-	-	-
※函南町	-	-	-	-	-	-	-	-	-	-	-	-
東部地域	43	-	257	5,006	2,514	2,492	8,902	1,948	483	27	456	108
※沼津市	15	-	82	1,594	803	791	3,035	636	160	11	149	39
※三島市	3	-	13	266	133	133	495	88	26	-	26	4
富士宮市	9	-	52	889	445	444	1,830	368	98	4	94	25
富士市	10	-	70	1,491	746	745	2,312	549	128	7	121	30
御殿場市	2	-	17	295	140	155	500	131	26	2	24	2
裾野市	3	-	11	211	113	98	400	83	19	1	18	6
※函南町	-	-	-	-	-	-	-	-	-	-	-	-
清水町	-	-	-	-	-	-	-	-	-	-	-	-
長泉町	1	-	12	260	134	126	330	93	26	2	24	2
小山町	-	-	-	-	-	-	-	-	-	-	-	-
中部地域	63	-	375	6,928	3,503	3,425	12,976	2,577	636	52	584	117
静岡市	30	-	186	3,439	1,727	1,712	6,341	1,294	327	21	306	64
島田市	6	-	28	510	254	256	975	188	55	5	50	12
焼津市	11	-	77	1,506	779	727	2,600	549	116	6	110	19
藤枝市	12	-	67	1,183	601	582	2,450	439	112	14	98	19
牧之原市	1	-	-	-	-	-	90	-	1	1	-	-
吉田町	2	-	16	288	141	147	450	106	23	5	18	2
川根本町	1	-	1	2	1	1	70	1	2	-	2	1
西部地域	51	-	367	8,087	4,048	4,039	13,685	3,173	666	41	625	102
浜松市	44	-	322	7,041	3,534	3,507	12,180	2,797	566	40	526	89
磐田市	2	-	13	342	171	171	390	108	24	-	24	2
掛川市	2	-	20	408	212	196	585	160	42	1	41	5
袋井市	1	-	6	151	68	83	200	57	15	-	15	5
湖西市	-	-	-	-	-	-	-	-	-	-	-	-
御前崎市	1	-	-	-	-	-	150	-	-	-	-	-
菊川市	1	-	6	145	63	82	180	51	19	-	19	1
森町	-	-	-	-	-	-	-	-	-	-	-	-

幼稚園 年齢別園児数総括表

区 分	計			3歳児			4歳児			5歳児		
	計	男	女	計	男	女	計	男	女	計	男	女
平成30年度	40,032	20,439	19,593	12,434	6,344	6,090	13,383	6,786	6,597	14,215	7,309	6,906
令和元年度	37,470	19,076	18,394	11,754	5,940	5,814	12,395	6,376	6,019	13,321	6,760	6,561
令和2年度	34,376	17,440	16,936	10,584	5,290	5,294	11,600	5,863	5,737	12,192	6,287	5,905
令和3年度	30,886	15,556	15,330	9,430	4,748	4,682	10,266	5,122	5,144	11,190	5,686	5,504
<b>令和4年度</b>	<b>27,734</b>	<b>14,005</b>	<b>13,729</b>	<b>8,430</b>	<b>4,262</b>	<b>4,168</b>	<b>9,182</b>	<b>4,657</b>	<b>4,525</b>	<b>10,122</b>	<b>5,086</b>	<b>5,036</b>
国立	89	46	43	23	12	11	28	18	10	38	16	22
公立	7,519	3,853	3,666	2,170	1,092	1,078	2,505	1,320	1,185	2,844	1,441	1,403
私立	20,126	10,106	10,020	6,237	3,158	3,079	6,649	3,319	3,330	7,240	3,629	3,611
<b>伊豆半島地域</b>	<b>3,648</b>	<b>1,828</b>	<b>1,820</b>	<b>1,120</b>	<b>555</b>	<b>565</b>	<b>1,225</b>	<b>632</b>	<b>593</b>	<b>1,303</b>	<b>641</b>	<b>662</b>
※沼津市	1,614	813	801	503	257	246	540	272	268	571	284	287
熱海市	53	27	26	14	7	7	17	9	8	22	11	11
※三島市	811	424	387	251	129	122	269	150	119	291	145	146
伊東市	342	161	181	95	41	54	114	57	57	133	63	70
下田市	10	2	8	1	-	1	1	1	-	8	1	7
伊豆市	-	-	-	-	-	-	-	-	-	-	-	-
伊豆の国市	329	174	155	103	50	53	119	68	51	107	56	51
東伊豆町	39	13	26	13	6	7	13	3	10	13	4	9
河津町	46	26	20	16	10	6	11	7	4	19	9	10
南伊豆町	-	-	-	-	-	-	-	-	-	-	-	-
松崎町	26	12	14	10	4	6	8	5	3	8	3	5
西伊豆町	-	-	-	-	-	-	-	-	-	-	-	-
※函南町	378	176	202	114	51	63	133	60	73	131	65	66
<b>東部地域</b>	<b>7,421</b>	<b>3,730</b>	<b>3,691</b>	<b>2,277</b>	<b>1,168</b>	<b>1,109</b>	<b>2,503</b>	<b>1,254</b>	<b>1,249</b>	<b>2,641</b>	<b>1,308</b>	<b>1,333</b>
※沼津市	1,614	813	801	503	257	246	540	272	268	571	284	287
※三島市	811	424	387	251	129	122	269	150	119	291	145	146
富士宮市	889	445	444	284	153	131	289	146	143	316	146	170
富士市	1,797	918	879	519	269	250	608	317	291	670	332	338
御殿場市	776	368	408	242	123	119	262	110	152	272	135	137
裾野市	457	239	218	151	88	63	157	70	87	149	81	68
※函南町	378	176	202	114	51	63	133	60	73	131	65	66
清水町	298	147	151	92	38	54	96	54	42	110	55	55
長泉町	401	200	201	121	60	61	149	75	74	131	65	66
小山町	-	-	-	-	-	-	-	-	-	-	-	-
<b>中部地域</b>	<b>7,217</b>	<b>3,660</b>	<b>3,557</b>	<b>2,233</b>	<b>1,113</b>	<b>1,120</b>	<b>2,379</b>	<b>1,212</b>	<b>1,167</b>	<b>2,605</b>	<b>1,335</b>	<b>1,270</b>
静岡市	3,528	1,773	1,755	1,059	517	542	1,178	609	569	1,291	647	644
島田市	510	254	256	159	70	89	169	85	84	182	99	83
焼津市	1,686	881	805	534	280	254	529	276	253	623	325	298
藤枝市	1,183	601	582	384	199	185	404	189	215	395	213	182
牧之原市	20	9	11	8	5	3	6	3	3	6	1	5
吉田町	288	141	147	89	42	47	93	50	43	106	49	57
川根本町	2	1	1	-	-	-	-	-	-	2	1	1
<b>西部地域</b>	<b>12,251</b>	<b>6,200</b>	<b>6,051</b>	<b>3,668</b>	<b>1,863</b>	<b>1,805</b>	<b>4,017</b>	<b>2,041</b>	<b>1,976</b>	<b>4,566</b>	<b>2,296</b>	<b>2,270</b>
浜松市	8,736	4,440	4,296	2,660	1,363	1,297	2,841	1,442	1,399	3,235	1,635	1,600
磐田市	1,620	811	809	448	228	220	535	266	269	637	317	320
掛川市	613	324	289	179	90	89	212	117	95	222	117	105
袋井市	501	251	250	151	73	78	171	88	83	179	90	89
湖西市	180	92	88	47	26	21	64	33	31	69	33	36
御前崎市	228	110	118	66	28	38	76	39	37	86	43	43
菊川市	213	98	115	65	28	37	69	31	38	79	39	40
森町	160	74	86	52	27	25	49	25	24	59	22	37

## 年齢別園児数 公立幼稚園

区 分	計			3歳児			4歳児			5歳児		
	計	男	女	計	男	女	計	男	女	計	男	女
平成30年度	13,267	6,889	6,378	3,979	2,049	1,930	4,377	2,272	2,105	4,911	2,568	2,343
令和元年度	12,016	6,191	5,825	3,564	1,772	1,792	4,062	2,129	1,933	4,390	2,290	2,100
令和2年度	10,474	5,345	5,129	2,899	1,442	1,457	3,587	1,792	1,795	3,988	2,111	1,877
令和3年度	8,874	4,506	4,368	2,540	1,317	1,223	2,919	1,461	1,458	3,415	1,728	1,687
<b>令和4年度</b>	<b>7,519</b>	<b>3,853</b>	<b>3,666</b>	<b>2,170</b>	<b>1,092</b>	<b>1,078</b>	<b>2,505</b>	<b>1,320</b>	<b>1,185</b>	<b>2,844</b>	<b>1,441</b>	<b>1,403</b>
<b>伊豆半島地域</b>	<b>1,683</b>	<b>851</b>	<b>832</b>	<b>511</b>	<b>244</b>	<b>267</b>	<b>569</b>	<b>304</b>	<b>265</b>	<b>603</b>	<b>303</b>	<b>300</b>
※沼津市	20	10	10	7	2	5	6	4	2	7	4	3
熱海市	53	27	26	14	7	7	17	9	8	22	11	11
※三島市	545	291	254	167	84	83	177	103	74	201	104	97
伊東市	237	120	117	66	30	36	84	44	40	87	46	41
下田市	10	2	8	1	-	1	1	1	-	8	1	7
伊豆市	-	-	-	-	-	-	-	-	-	-	-	-
伊豆の国市	329	174	155	103	50	53	119	68	51	107	56	51
東伊豆町	39	13	26	13	6	7	13	3	10	13	4	9
河津町	46	26	20	16	10	6	11	7	4	19	9	10
南伊豆町	-	-	-	-	-	-	-	-	-	-	-	-
松崎町	26	12	14	10	4	6	8	5	3	8	3	5
西伊豆町	-	-	-	-	-	-	-	-	-	-	-	-
※函南町	378	176	202	114	51	63	133	60	73	131	65	66
<b>東部地域</b>	<b>2,415</b>	<b>1,216</b>	<b>1,199</b>	<b>714</b>	<b>351</b>	<b>363</b>	<b>829</b>	<b>418</b>	<b>411</b>	<b>872</b>	<b>447</b>	<b>425</b>
※沼津市	20	10	10	7	2	5	6	4	2	7	4	3
※三島市	545	291	254	167	84	83	177	103	74	201	104	97
富士宮市	-	-	-	-	-	-	-	-	-	-	-	-
富士市	306	172	134	74	38	36	111	67	44	121	67	54
御殿場市	481	228	253	142	76	66	165	68	97	174	84	90
裾野市	246	126	120	76	44	32	87	36	51	83	46	37
※函南町	378	176	202	114	51	63	133	60	73	131	65	66
清水町	298	147	151	92	38	54	96	54	42	110	55	55
長泉町	141	66	75	42	18	24	54	26	28	45	22	23
小山町	-	-	-	-	-	-	-	-	-	-	-	-
<b>中部地域</b>	<b>200</b>	<b>111</b>	<b>89</b>	<b>48</b>	<b>26</b>	<b>22</b>	<b>69</b>	<b>42</b>	<b>27</b>	<b>83</b>	<b>43</b>	<b>40</b>
静岡市	-	-	-	-	-	-	-	-	-	-	-	-
島田市	-	-	-	-	-	-	-	-	-	-	-	-
焼津市	180	102	78	40	21	19	63	39	24	77	42	35
藤枝市	-	-	-	-	-	-	-	-	-	-	-	-
牧之原市	20	9	11	8	5	3	6	3	3	6	1	5
吉田町	-	-	-	-	-	-	-	-	-	-	-	-
川根本町	-	-	-	-	-	-	-	-	-	-	-	-
<b>西部地域</b>	<b>4,164</b>	<b>2,152</b>	<b>2,012</b>	<b>1,185</b>	<b>608</b>	<b>577</b>	<b>1,354</b>	<b>723</b>	<b>631</b>	<b>1,625</b>	<b>821</b>	<b>804</b>
浜松市	1,695	906	789	480	258	222	552	303	249	663	345	318
磐田市	1,278	640	638	350	178	172	409	207	202	519	255	264
掛川市	205	112	93	65	31	34	64	38	26	76	43	33
袋井市	350	183	167	110	54	56	118	66	52	122	63	59
湖西市	180	92	88	47	26	21	64	33	31	69	33	36
御前崎市	228	110	118	66	28	38	76	39	37	86	43	43
菊川市	68	35	33	15	6	9	22	12	10	31	17	14
森町	160	74	86	52	27	25	49	25	24	59	22	37

年齢別園児数 私立幼稚園

区 分	計			3歳児			4歳児			5歳児		
	計	男	女	計	男	女	計	男	女	計	男	女
平成30年度	26,652	13,500	13,152	8,426	4,282	4,144	8,966	4,500	4,466	9,260	4,718	4,542
令和元年度	25,353	12,842	12,511	8,165	4,159	4,006	8,293	4,226	4,067	8,895	4,457	4,438
令和2年度	23,796	12,049	11,747	7,656	3,837	3,819	7,974	4,055	3,919	8,166	4,157	4,009
令和3年度	21,914	11,005	10,909	6,868	3,417	3,451	7,309	3,645	3,664	7,737	3,943	3,794
令和4年度	20,126	10,106	10,020	6,237	3,158	3,079	6,649	3,319	3,330	7,240	3,629	3,611
伊豆半島地域	1,965	977	988	609	311	298	656	328	328	700	338	362
※沼津市	1,594	803	791	496	255	241	534	268	266	564	280	284
熱海市	-	-	-	-	-	-	-	-	-	-	-	-
※三島市	266	133	133	84	45	39	92	47	45	90	41	49
伊東市	105	41	64	29	11	18	30	13	17	46	17	29
下田市	-	-	-	-	-	-	-	-	-	-	-	-
伊豆市	-	-	-	-	-	-	-	-	-	-	-	-
伊豆の国市	-	-	-	-	-	-	-	-	-	-	-	-
東伊豆町	-	-	-	-	-	-	-	-	-	-	-	-
河津町	-	-	-	-	-	-	-	-	-	-	-	-
南伊豆町	-	-	-	-	-	-	-	-	-	-	-	-
松崎町	-	-	-	-	-	-	-	-	-	-	-	-
西伊豆町	-	-	-	-	-	-	-	-	-	-	-	-
※函南町	-	-	-	-	-	-	-	-	-	-	-	-
東部地域	5,006	2,514	2,492	1,563	817	746	1,674	836	838	1,769	861	908
※沼津市	1,594	803	791	496	255	241	534	268	266	564	280	284
※三島市	266	133	133	84	45	39	92	47	45	90	41	49
富士宮市	889	445	444	284	153	131	289	146	143	316	146	170
富士市	1,491	746	745	445	231	214	497	250	247	549	265	284
御殿場市	295	140	155	100	47	53	97	42	55	98	51	47
裾野市	211	113	98	75	44	31	70	34	36	66	35	31
※函南町	-	-	-	-	-	-	-	-	-	-	-	-
清水町	-	-	-	-	-	-	-	-	-	-	-	-
長泉町	260	134	126	79	42	37	95	49	46	86	43	43
小山町	-	-	-	-	-	-	-	-	-	-	-	-
中部地域	6,928	3,503	3,425	2,162	1,075	1,087	2,282	1,152	1,130	2,484	1,276	1,208
静岡市	3,439	1,727	1,712	1,036	505	531	1,150	591	559	1,253	631	622
島田市	510	254	256	159	70	89	169	85	84	182	99	83
焼津市	1,506	779	727	494	259	235	466	237	229	546	283	263
藤枝市	1,183	601	582	384	199	185	404	189	215	395	213	182
牧之原市	-	-	-	-	-	-	-	-	-	-	-	-
吉田町	288	141	147	89	42	47	93	50	43	106	49	57
川根本町	2	1	1	-	-	-	-	-	-	2	1	1
西部地域	8,087	4,048	4,039	2,483	1,255	1,228	2,663	1,318	1,345	2,941	1,475	1,466
浜松市	7,041	3,534	3,507	2,180	1,105	1,075	2,289	1,139	1,150	2,572	1,290	1,282
磐田市	342	171	171	98	50	48	126	59	67	118	62	56
掛川市	408	212	196	114	59	55	148	79	69	146	74	72
袋井市	151	68	83	41	19	22	53	22	31	57	27	30
湖西市	-	-	-	-	-	-	-	-	-	-	-	-
御前崎市	-	-	-	-	-	-	-	-	-	-	-	-
菊川市	145	63	82	50	22	28	47	19	28	48	22	26
森町	-	-	-	-	-	-	-	-	-	-	-	-



幼稚園 職名別教員数総括表

区分	本 務 者														本 務 者										兼務者	教育補助員			
	計				園長		副園長		教頭		主幹教諭		指導教諭		教諭		助教諭		養護教諭		養護助教諭		栄養教諭			講師		本務	兼務
	計	男	女	男	女	男	女	男	女	男	女	男	女	男	女	男	女	男	女	男	女	男	女	男		女	男		
平成30年度	3,331	192	3,139	105	244	15	47	-	45	1	54	-	14	64	2,529	-	7	-	3	-	-	-	-	-	7	196	587	90	202
令和元年度	3,275	195	3,080	109	238	16	47	1	41	1	54	-	18	64	2,461	-	20	-	3	-	-	-	-	-	4	198	594	102	191
令和2年度	3,114	185	2,929	103	222	10	42	1	38	1	59	1	18	62	2,353	-	10	-	3	-	-	-	-	-	7	184	610	79	208
令和3年度	2,937	174	2,763	92	205	15	42	1	39	3	63	-	27	61	2,232	-	11	-	3	-	-	-	1	2	140	612	94	237	
<b>令和4年度</b>	<b>2,857</b>	<b>175</b>	<b>2,682</b>	<b>98</b>	<b>198</b>	<b>14</b>	<b>42</b>	<b>2</b>	<b>42</b>	<b>3</b>	<b>69</b>	<b>1</b>	<b>26</b>	<b>55</b>	<b>2,161</b>	<b>-</b>	<b>9</b>	<b>-</b>	<b>4</b>	<b>-</b>	<b>-</b>	<b>-</b>	<b>3</b>	<b>2</b>	<b>128</b>	<b>672</b>	<b>100</b>	<b>243</b>	
国立	8	1	7	-	1	-	-	-	1	-	-	-	-	1	4	-	-	-	1	-	-	-	-	-	-	-	4	-	-
公立	1,049	53	996	24	134	-	4	1	13	-	5	-	1	27	804	-	1	-	-	-	-	-	1	1	33	175	45	125	
私立	1,800	121	1,679	74	63	14	38	1	28	3	64	1	25	27	1,353	-	8	-	3	-	-	2	1	95	493	55	118		
伊豆半島地域	415	21	394	10	39	-	4	-	9	-	9	-	2	11	318	-	6	-	-	-	-	-	2	-	5	83	29	89	
※沼津市	166	11	155	7	5	-	1	-	5	-	5	-	2	4	133	-	-	-	-	-	-	-	1	-	3	29	12	25	
熱海市	11	1	10	-	2	-	2	-	-	-	-	-	-	1	6	-	-	-	-	-	-	-	-	-	-	-	2	-	
※三島市	86	3	83	2	9	-	-	-	-	-	1	-	-	1	66	-	6	-	-	-	-	-	-	-	1	3	8	38	
伊東市	57	3	54	1	7	-	-	-	2	-	1	-	-	2	43	-	-	-	-	-	-	-	-	-	1	11	-	19	
下田市	3	-	3	-	1	-	-	-	1	-	1	-	-	-	-	-	-	-	-	-	-	-	-	-	-	-	1	-	
伊豆市	-	-	-	-	-	-	-	-	-	-	-	-	-	-	-	-	-	-	-	-	-	-	-	-	-	-	-	-	
伊豆の国市	31	2	29	-	5	-	-	-	-	-	-	-	-	2	24	-	-	-	-	-	-	-	-	-	-	-	20	-	
東伊豆町	10	-	10	-	2	-	-	-	-	-	-	-	-	-	8	-	-	-	-	-	-	-	-	-	-	-	6	-	
河津町	7	-	7	-	1	-	-	-	1	-	1	-	-	-	4	-	-	-	-	-	-	-	-	-	-	-	-	3	
南伊豆町	-	-	-	-	-	-	-	-	-	-	-	-	-	-	-	-	-	-	-	-	-	-	-	-	-	-	-	-	
松崎町	6	-	6	-	1	-	-	-	-	-	-	-	-	-	5	-	-	-	-	-	-	-	-	-	-	-	-	3	
西伊豆町	-	-	-	-	-	-	-	-	-	-	-	-	-	-	-	-	-	-	-	-	-	-	-	-	-	-	-	-	
※函南町	38	1	37	-	6	-	1	-	-	-	-	-	-	1	29	-	-	-	-	-	-	-	1	-	-	20	-	1	
東 部 地 域	794	38	756	25	52	2	11	1	12	-	18	-	5	10	625	-	8	-	1	-	-	2	-	22	126	42	92		
※沼津市	166	11	155	7	5	-	1	-	5	-	5	-	2	4	133	-	-	-	-	-	-	1	-	3	29	12	25		
※三島市	86	3	83	2	9	-	-	-	-	-	1	-	-	1	66	-	6	-	-	-	-	-	-	-	1	3	8	38	
富士宮市	98	4	94	3	4	1	4	-	-	-	3	-	2	-	80	-	-	-	1	-	-	-	-	-	-	27	-	3	
富士市	169	9	160	8	8	1	3	-	-	-	6	-	-	-	136	-	2	-	-	-	-	-	-	-	5	19	8	21	
御殿場市	98	4	94	1	8	-	1	1	5	-	-	-	-	2	80	-	-	-	-	-	-	-	-	-	-	6	-	-	
裾野市	67	4	63	3	5	-	-	-	2	-	2	-	-	1	54	-	-	-	-	-	-	-	-	-	-	2	4	4	
※函南町	38	1	37	-	6	-	1	-	-	-	-	-	-	1	29	-	-	-	-	-	-	1	-	-	20	-	1		
清水町	20	-	20	-	4	-	-	-	-	-	1	-	-	-	15	-	-	-	-	-	-	-	-	-	-	20	-	-	
長泉町	52	2	50	1	3	-	1	-	-	-	-	-	1	1	32	-	-	-	-	-	-	-	-	-	13	-	10	-	
小山町	-	-	-	-	-	-	-	-	-	-	-	-	-	-	-	-	-	-	-	-	-	-	-	-	-	-	-	-	
中 部 地 域	676	53	623	28	31	9	16	1	7	-	25	1	12	14	490	-	-	-	3	-	-	1	-	38	210	14	47		
静岡市	335	22	313	12	16	2	8	-	6	-	15	1	1	7	243	-	-	-	1	-	-	-	-	23	90	9	21		
島田市	55	5	50	3	2	1	2	-	1	-	7	-	-	1	37	-	-	-	-	-	-	-	-	1	10	1	5		
焼津市	143	6	137	3	9	1	5	-	-	-	3	-	6	2	112	-	-	-	2	-	-	-	-	-	-	40	-	8	
藤枝市	112	14	98	7	2	4	1	1	-	-	-	-	2	2	80	-	-	-	-	-	-	1	-	12	70	-	13		
牧之原市	6	1	5	1	1	-	-	-	-	-	-	-	-	-	4	-	-	-	-	-	-	-	-	-	-	-	-	-	
吉田町	23	5	18	2	-	1	-	-	-	-	-	-	3	2	13	-	-	-	-	-	-	-	-	-	2	-	4	-	
川根本町	2	-	2	-	1	-	-	-	-	-	-	-	-	-	1	-	-	-	-	-	-	-	-	-	-	-	-	-	
西 部 地 域	1,262	78	1,184	44	96	3	13	-	19	3	23	-	9	26	956	-	1	-	-	-	-	-	-	2	67	305	35	79	
浜松市	887	67	820	39	60	3	10	-	15	3	20	-	9	20	651	-	-	-	-	-	-	-	-	2	55	193	9	34	
磐田市	167	4	163	1	16	-	1	-	-	-	1	-	-	3	142	-	1	-	-	-	-	-	-	-	2	27	18	17	
掛川市	71	2	69	1	6	-	-	-	-	-	2	-	-	1	57	-	-	-	-	-	-	-	-	-	4	32	1	3	
袋井市	43	1	42	-	4	-	1	-	3	-	-	-	-	1	30	-	-	-	-	-	-	-	-	-	4	26	-	23	
湖西市	25	-	25	-	4	-	-	-	1	-	-	-	-	-	20	-	-	-	-	-	-	-	-	-	-	3	-	-	
御前崎市	22	1	21	-	4	-	1	-	-	-	-	-	-	1	16	-	-	-	-	-	-	-	-	-	-	18	-	1	
菊川市	26	-	26	-	2	-	-	-	-	-	-	-	-	-	24	-	-	-	-	-	-	-	-	-	-	3	7	1	
森町	21	3	18	3	-	-	-	-	-	-	-	-	-	-	16	-	-	-	-	-	-	-	-	-	2	3	-	-	

## 2 幼保連携型認定こども園に関する調べ

### 幼保連携型認定こども園総括表（公立・私立）

区分	園数		学級数	在園者数			認可 定員数	修了 者数	教育・保育職員数 (本務者)			その他の 職員数 (本務者)
	計	うち分園		計	男	女			計	男	女	
平成30年度	220	1	1,087	29,600	15,504	14,096	34,777	5,856	4,285	212	4,073	842
令和元年度	238	2	1,158	31,550	16,385	15,165	37,195	7,261	4,651	237	4,414	918
令和2年度	261	2	1,246	33,844	17,565	16,279	40,444	7,761	5,252	264	4,988	1,146
令和3年度	281	2	1,342	36,347	18,817	17,530	43,724	8,250	5,769	296	5,473	1,252
<b>令和4年度</b>	<b>291</b>	<b>2</b>	<b>1,373</b>	<b>36,636</b>	<b>18,803</b>	<b>17,833</b>	<b>45,575</b>	<b>9,147</b>	<b>6,414</b>	<b>312</b>	<b>6,102</b>	<b>1,290</b>
公立	82	-	365	7,442	3,859	3,583	10,987	2,080	1,559	73	1,486	313
私立	209	2	1,008	29,194	14,944	14,250	34,588	7,067	4,855	239	4,616	977
<b>伊豆半島地域</b>	<b>25</b>	<b>-</b>	<b>126</b>	<b>3,000</b>	<b>1,507</b>	<b>1,493</b>	<b>3,981</b>	<b>751</b>	<b>529</b>	<b>25</b>	<b>504</b>	<b>111</b>
※沼津市	8	-	44	1,003	486	517	1,247	204	163	9	154	53
熱海市	1	-	3	112	63	49	183	25	25	1	24	6
※三島市	3	-	24	566	293	273	621	177	54	2	52	7
伊東市	1	-	3	74	37	37	96	15	16	-	16	4
下田市	1	-	6	133	67	66	211	42	33	-	33	6
伊豆市	6	-	24	554	287	267	797	140	132	9	123	12
伊豆の国市	2	-	10	341	168	173	435	100	61	3	58	12
東伊豆町	-	-	-	-	-	-	-	-	-	-	-	-
河津町	-	-	-	-	-	-	-	-	-	-	-	-
南伊豆町	1	-	6	133	65	68	225	37	26	1	25	6
松崎町	-	-	-	-	-	-	-	-	-	-	-	-
西伊豆町	2	-	6	84	41	43	166	11	19	-	19	5
※函南町	-	-	-	-	-	-	-	-	-	-	-	-
<b>東部地域</b>	<b>40</b>	<b>-</b>	<b>243</b>	<b>6,028</b>	<b>3,101</b>	<b>2,927</b>	<b>7,528</b>	<b>1,576</b>	<b>930</b>	<b>34</b>	<b>896</b>	<b>188</b>
※沼津市	8	-	44	1,003	486	517	1,247	204	163	9	154	53
※三島市	3	-	24	566	293	273	621	177	54	2	52	7
富士宮市	8	-	48	1,337	694	643	1,596	314	209	6	203	49
富士市	9	-	68	1,518	805	713	1,945	481	189	9	180	27
御殿場市	3	-	17	528	285	243	604	83	96	2	94	16
裾野市	1	-	6	194	95	99	195	36	35	1	34	11
※函南町	-	-	-	-	-	-	-	-	-	-	-	-
清水町	-	-	-	-	-	-	-	-	-	-	-	-
長泉町	4	-	18	485	251	234	570	136	118	3	115	7
小山町	4	-	18	397	192	205	750	145	66	2	64	18
<b>中部地域</b>	<b>121</b>	<b>2</b>	<b>561</b>	<b>13,074</b>	<b>6,712</b>	<b>6,362</b>	<b>16,800</b>	<b>3,666</b>	<b>2,278</b>	<b>114</b>	<b>2,164</b>	<b>501</b>
静岡市	103	2	442	10,150	5,230	4,920	13,228	2,782	1,907	89	1,818	430
島田市	5	-	37	985	494	491	1,050	277	140	6	134	27
焼津市	-	-	-	-	-	-	-	-	-	-	-	-
藤枝市	9	-	59	1,398	716	682	1,839	444	157	13	144	36
牧之原市	4	-	23	541	272	269	683	163	74	6	68	8
吉田町	-	-	-	-	-	-	-	-	-	-	-	-
川根本町	-	-	-	-	-	-	-	-	-	-	-	-
<b>西部地域</b>	<b>116</b>	<b>-</b>	<b>511</b>	<b>16,103</b>	<b>8,262</b>	<b>7,841</b>	<b>19,134</b>	<b>3,535</b>	<b>2,894</b>	<b>150</b>	<b>2,744</b>	<b>550</b>
浜松市	71	-	261	9,124	4,728	4,396	10,802	1,876	1,849	94	1,755	374
磐田市	10	-	44	1,463	760	703	1,680	324	255	12	243	49
掛川市	12	-	76	2,176	1,099	1,077	2,632	570	323	11	312	51
袋井市	10	-	56	1,465	732	733	1,648	275	185	21	164	23
湖西市	6	-	36	878	445	433	1,120	245	114	5	109	22
御前崎市	2	-	11	242	122	120	406	76	29	1	28	2
菊川市	5	-	27	755	376	379	846	169	139	6	133	29
森町	-	-	-	-	-	-	-	-	-	-	-	-

### 幼保連携型認定こども園（公立）

区 分	園 数		学級数	在 園 者 数			認 可 定員数	修了 者数	教育・保育職員数 (本務者)			その他の 職員数 (本務者)
	計	うち分園		計	男	女			計	男	女	
平成30年度	75	-	337	7,359	3,930	3,429	9,281	1,988	983	51	932	194
令和元年度	75	-	337	7,166	3,778	3,388	9,288	1,896	955	53	902	199
令和2年度	78	-	359	7,390	3,886	3,504	9,953	1,860	1,024	54	970	300
令和3年度	82	-	372	7,653	3,972	3,681	10,664	1,919	1,131	63	1,068	312
<b>令和4年度</b>	<b>82</b>	<b>-</b>	<b>365</b>	<b>7,442</b>	<b>3,859</b>	<b>3,583</b>	<b>10,987</b>	<b>2,080</b>	<b>1,559</b>	<b>73</b>	<b>1,486</b>	<b>313</b>
<b>伊豆半島地域</b>	<b>9</b>	<b>-</b>	<b>33</b>	<b>684</b>	<b>349</b>	<b>335</b>	<b>1,134</b>	<b>166</b>	<b>169</b>	<b>5</b>	<b>164</b>	<b>30</b>
※沼津市	1	-	3	18	9	9	23	6	8	1	7	5
熱海市	1	-	3	112	63	49	183	25	25	1	24	6
※三島市	-	-	-	-	-	-	-	-	-	-	-	-
伊東市	-	-	-	-	-	-	-	-	-	-	-	-
下田市	1	-	6	133	67	66	211	42	33	-	33	6
伊豆市	3	-	9	204	104	100	326	45	58	2	56	2
伊豆の国市	-	-	-	-	-	-	-	-	-	-	-	-
東伊豆町	-	-	-	-	-	-	-	-	-	-	-	-
河津町	-	-	-	-	-	-	-	-	-	-	-	-
南伊豆町	1	-	6	133	65	68	225	37	26	1	25	6
松崎町	-	-	-	-	-	-	-	-	-	-	-	-
西伊豆町	2	-	6	84	41	43	166	11	19	-	19	5
※函南町	-	-	-	-	-	-	-	-	-	-	-	-
<b>東部地域</b>	<b>8</b>	<b>-</b>	<b>39</b>	<b>821</b>	<b>421</b>	<b>400</b>	<b>1,298</b>	<b>280</b>	<b>159</b>	<b>5</b>	<b>154</b>	<b>28</b>
※沼津市	1	-	3	18	9	9	23	6	8	1	7	5
※三島市	-	-	-	-	-	-	-	-	-	-	-	-
富士宮市	-	-	-	-	-	-	-	-	-	-	-	-
富士市	1	-	6	118	72	46	165	36	15	1	14	1
御殿場市	-	-	-	-	-	-	-	-	-	-	-	-
裾野市	-	-	-	-	-	-	-	-	-	-	-	-
※函南町	-	-	-	-	-	-	-	-	-	-	-	-
清水町	-	-	-	-	-	-	-	-	-	-	-	-
長泉町	2	-	12	288	148	140	360	93	70	1	69	4
小山町	4	-	18	397	192	205	750	145	66	2	64	18
<b>中部地域</b>	<b>53</b>	<b>-</b>	<b>207</b>	<b>3,881</b>	<b>2,053</b>	<b>1,828</b>	<b>5,791</b>	<b>1,069</b>	<b>983</b>	<b>54</b>	<b>929</b>	<b>236</b>
静岡市	52	-	204	3,852	2,041	1,811	5,698	1,055	974	54	920	235
島田市	-	-	-	-	-	-	-	-	-	-	-	-
焼津市	-	-	-	-	-	-	-	-	-	-	-	-
藤枝市	-	-	-	-	-	-	-	-	-	-	-	-
牧之原市	1	-	3	29	12	17	93	14	9	-	9	1
吉田町	-	-	-	-	-	-	-	-	-	-	-	-
川根本町	-	-	-	-	-	-	-	-	-	-	-	-
<b>西部地域</b>	<b>13</b>	<b>-</b>	<b>89</b>	<b>2,074</b>	<b>1,045</b>	<b>1,029</b>	<b>2,787</b>	<b>571</b>	<b>256</b>	<b>10</b>	<b>246</b>	<b>24</b>
浜松市	-	-	-	-	-	-	-	-	-	-	-	-
磐田市	2	-	13	331	172	159	415	84	47	-	47	1
掛川市	1	-	8	233	117	116	314	61	39	1	38	8
袋井市	5	-	30	674	341	333	849	157	59	6	53	3
湖西市	2	-	18	371	181	190	548	127	47	1	46	5
御前崎市	2	-	11	242	122	120	406	76	29	1	28	2
菊川市	1	-	9	223	112	111	255	66	35	1	34	5
森町	-	-	-	-	-	-	-	-	-	-	-	-

幼保連携型認定こども園（私立）

区分	園数		学級数	在園者数			認可 定員数	修了 者数	教育・保育職員数 (本務者)			その他の 職員数 (本務者)
	計	うち分園		計	男	女			計	男	女	
平成30年度	145	1	750	22,241	11,574	10,667	25,496	3,868	3,302	161	3,141	648
令和元年度	163	2	821	24,384	12,607	11,777	27,907	5,365	3,696	184	3,512	719
令和2年度	183	2	887	26,454	13,679	12,775	30,491	5,901	4,228	210	4,018	846
令和3年度	199	2	970	28,694	14,845	13,849	33,060	6,331	4,638	233	4,405	940
<b>令和4年度</b>	<b>209</b>	<b>2</b>	<b>1,008</b>	<b>29,194</b>	<b>14,944</b>	<b>14,250</b>	<b>34,588</b>	<b>7,067</b>	<b>4,855</b>	<b>239</b>	<b>4,616</b>	<b>977</b>
<b>伊豆半島地域</b>	<b>16</b>	<b>-</b>	<b>93</b>	<b>2,316</b>	<b>1,158</b>	<b>1,158</b>	<b>2,847</b>	<b>585</b>	<b>360</b>	<b>20</b>	<b>340</b>	<b>81</b>
※沼津市	7	-	41	985	477	508	1,224	198	155	8	147	48
熱海市	-	-	-	-	-	-	-	-	-	-	-	-
※三島市	3	-	24	566	293	273	621	177	54	2	52	7
伊東市	1	-	3	74	37	37	96	15	16	-	16	4
下田市	-	-	-	-	-	-	-	-	-	-	-	-
伊豆市	3	-	15	350	183	167	471	95	74	7	67	10
伊豆の国市	2	-	10	341	168	173	435	100	61	3	58	12
東伊豆町	-	-	-	-	-	-	-	-	-	-	-	-
河津町	-	-	-	-	-	-	-	-	-	-	-	-
南伊豆町	-	-	-	-	-	-	-	-	-	-	-	-
松崎町	-	-	-	-	-	-	-	-	-	-	-	-
西伊豆町	-	-	-	-	-	-	-	-	-	-	-	-
※函南町	-	-	-	-	-	-	-	-	-	-	-	-
<b>東部地域</b>	<b>32</b>	<b>-</b>	<b>204</b>	<b>5,207</b>	<b>2,680</b>	<b>2,527</b>	<b>6,230</b>	<b>1,296</b>	<b>771</b>	<b>29</b>	<b>742</b>	<b>160</b>
※沼津市	7	-	41	985	477	508	1,224	198	155	8	147	48
※三島市	3	-	24	566	293	273	621	177	54	2	52	7
富士宮市	8	-	48	1,337	694	643	1,596	314	209	6	203	49
富士市	8	-	62	1,400	733	667	1,780	445	174	8	166	26
御殿場市	3	-	17	528	285	243	604	83	96	2	94	16
裾野市	1	-	6	194	95	99	195	36	35	1	34	11
※函南町	-	-	-	-	-	-	-	-	-	-	-	-
清水町	-	-	-	-	-	-	-	-	-	-	-	-
長泉町	2	-	6	197	103	94	210	43	48	2	46	3
小山町	-	-	-	-	-	-	-	-	-	-	-	-
<b>中部地域</b>	<b>68</b>	<b>2</b>	<b>354</b>	<b>9,193</b>	<b>4,659</b>	<b>4,534</b>	<b>11,009</b>	<b>2,597</b>	<b>1,295</b>	<b>60</b>	<b>1,235</b>	<b>265</b>
静岡市	51	2	238	6,298	3,189	3,109	7,530	1,727	933	35	898	195
島田市	5	-	37	985	494	491	1,050	277	140	6	134	27
焼津市	-	-	-	-	-	-	-	-	-	-	-	-
藤枝市	9	-	59	1,398	716	682	1,839	444	157	13	144	36
牧之原市	3	-	20	512	260	252	590	149	65	6	59	7
吉田町	-	-	-	-	-	-	-	-	-	-	-	-
川根本町	-	-	-	-	-	-	-	-	-	-	-	-
<b>西部地域</b>	<b>103</b>	<b>-</b>	<b>422</b>	<b>14,029</b>	<b>7,217</b>	<b>6,812</b>	<b>16,347</b>	<b>2,964</b>	<b>2,638</b>	<b>140</b>	<b>2,498</b>	<b>526</b>
浜松市	71	-	261	9,124	4,728	4,396	10,802	1,876	1,849	94	1,755	374
磐田市	8	-	31	1,132	588	544	1,265	240	208	12	196	48
掛川市	11	-	68	1,943	982	961	2,318	509	284	10	274	43
袋井市	5	-	26	791	391	400	799	118	126	15	111	20
湖西市	4	-	18	507	264	243	572	118	67	4	63	17
御前崎市	-	-	-	-	-	-	-	-	-	-	-	-
菊川市	4	-	18	532	264	268	591	103	104	5	99	24
森町	-	-	-	-	-	-	-	-	-	-	-	-

幼保連携型認定こども園 年齢別園児数総括表

区 分	計			0歳児	1歳児	2歳児	3歳児	4歳児	5歳児	(再掲)	
	計	男	女							教育標準 時間認定	満3歳以上 ・保育認定
平成30年度	29,600	15,504	14,096	1,081	2,964	3,638	7,254	7,334	7,329	9,570	12,347
令和元年度	31,550	16,385	15,165	1,140	3,297	3,924	7,889	7,577	7,723	9,329	13,860
令和2年度	33,844	17,565	16,279	1,185	3,646	4,240	8,206	8,383	8,184	9,397	15,376
令和3年度	36,347	18,817	17,530	1,299	3,907	4,516	8,777	8,753	9,095	10,078	16,547
<b>令和4年度</b>	<b>36,636</b>	<b>18,803</b>	<b>17,833</b>	<b>1,264</b>	<b>3,998</b>	<b>4,591</b>	<b>8,748</b>	<b>8,938</b>	<b>9,097</b>	<b>9,773</b>	<b>17,010</b>
公立	7,442	3,859	3,583	218	693	877	1,782	1,894	1,978	1,586	4,068
私立	29,194	14,944	14,250	1,046	3,305	3,714	6,966	7,044	7,119	8,187	12,942
<b>伊豆半島地域</b>	<b>3,000</b>	<b>1,507</b>	<b>1,493</b>	<b>60</b>	<b>278</b>	<b>359</b>	<b>761</b>	<b>759</b>	<b>783</b>	<b>945</b>	<b>1,358</b>
※沼津市	1,003	486	517	19	85	108	255	244	292	419	372
熱海市	112	63	49	2	12	15	23	31	29	19	64
※三島市	566	293	273	3	19	31	170	178	165	368	145
伊東市	74	37	37	5	6	12	19	18	14	7	44
下田市	133	67	66	4	10	16	33	36	34	16	87
伊豆市	554	287	267	14	84	75	131	126	124	58	323
伊豆の国市	341	168	173	9	38	57	78	79	80	31	206
東伊豆町	-	-	-	-	-	-	-	-	-	-	-
河津町	-	-	-	-	-	-	-	-	-	-	-
南伊豆町	133	65	68	2	13	28	31	30	29	14	76
松崎町	-	-	-	-	-	-	-	-	-	-	-
西伊豆町	84	41	43	2	11	17	21	17	16	13	41
※函南町	-	-	-	-	-	-	-	-	-	-	-
<b>東部地域</b>	<b>6,028</b>	<b>3,101</b>	<b>2,927</b>	<b>144</b>	<b>515</b>	<b>642</b>	<b>1,560</b>	<b>1,583</b>	<b>1,584</b>	<b>2,243</b>	<b>2,484</b>
※沼津市	1,003	486	517	19	85	108	255	244	292	419	372
※三島市	566	293	273	3	19	31	170	178	165	368	145
富士宮市	1,337	694	643	39	149	178	320	309	342	272	699
富士市	1,518	805	713	22	87	120	416	458	415	787	502
御殿場市	528	285	243	23	70	78	133	122	102	104	253
裾野市	194	95	99	8	29	30	44	43	40	9	118
※函南町	-	-	-	-	-	-	-	-	-	-	-
清水町	-	-	-	-	-	-	-	-	-	-	-
長泉町	485	251	234	14	37	51	135	136	112	187	196
小山町	397	192	205	16	39	46	87	93	116	97	199
<b>中部地域</b>	<b>13,074</b>	<b>6,712</b>	<b>6,362</b>	<b>379</b>	<b>1,218</b>	<b>1,453</b>	<b>3,205</b>	<b>3,347</b>	<b>3,472</b>	<b>3,830</b>	<b>6,194</b>
静岡市	10,150	5,230	4,920	329	1,017	1,224	2,413	2,531	2,636	2,318	5,262
島田市	985	494	491	21	69	83	262	280	270	501	311
焼津市	-	-	-	-	-	-	-	-	-	-	-
藤枝市	1,398	716	682	26	95	100	382	395	400	705	472
牧之原市	541	272	269	3	37	46	148	141	166	306	149
吉田町	-	-	-	-	-	-	-	-	-	-	-
川根本町	-	-	-	-	-	-	-	-	-	-	-
<b>西部地域</b>	<b>16,103</b>	<b>8,262</b>	<b>7,841</b>	<b>703</b>	<b>2,091</b>	<b>2,276</b>	<b>3,647</b>	<b>3,671</b>	<b>3,715</b>	<b>3,542</b>	<b>7,491</b>
浜松市	9,124	4,728	4,396	479	1,348	1,442	1,983	1,932	1,940	1,388	4,467
磐田市	1,463	760	703	56	185	213	333	326	350	317	692
掛川市	2,176	1,099	1,077	70	247	255	507	536	561	646	958
袋井市	1,465	732	733	47	120	135	386	410	367	622	541
湖西市	878	445	433	27	86	98	204	218	245	299	368
御前崎市	242	122	120	4	30	30	57	59	62	78	100
菊川市	755	376	379	20	75	103	177	190	190	192	365
森町	-	-	-	-	-	-	-	-	-	-	-

幼保連携型認定こども園 年齢別園児数（公立）

区 分	計			0歳児	1歳児	2歳児	3歳児	4歳児	5歳児	(再掲)	
	計	男	女							教育標準 時間認定	満3歳以上 ・保育認定
平成30年度	7,359	3,930	3,429	222	663	1,019	1,732	1,834	1,889	1,414	4,041
令和元年度	7,166	3,778	3,388	215	729	903	1,745	1,728	1,846	1,290	4,029
令和2年度	7,390	3,886	3,504	208	740	899	1,790	1,870	1,883	1,391	4,152
令和3年度	7,653	3,972	3,681	210	738	893	1,837	1,897	2,078	1,601	4,211
令和4年度	7,442	3,859	3,583	218	693	877	1,782	1,894	1,978	1,586	4,068
伊豆半島地域	684	349	335	15	77	110	166	160	156	89	393
※沼津市	18	9	9	-	2	2	4	5	5	1	13
熱海市	112	63	49	2	12	15	23	31	29	19	64
※三島市	-	-	-	-	-	-	-	-	-	-	-
伊東市	-	-	-	-	-	-	-	-	-	-	-
下田市	133	67	66	4	10	16	33	36	34	16	87
伊豆市	204	104	100	5	29	32	54	41	43	26	112
伊豆の国市	-	-	-	-	-	-	-	-	-	-	-
東伊豆町	-	-	-	-	-	-	-	-	-	-	-
河津町	-	-	-	-	-	-	-	-	-	-	-
南伊豆町	133	65	68	2	13	28	31	30	29	14	76
松崎町	-	-	-	-	-	-	-	-	-	-	-
西伊豆町	84	41	43	2	11	17	21	17	16	13	41
※函南町	-	-	-	-	-	-	-	-	-	-	-
東部地域	821	421	400	22	58	78	212	222	229	290	373
※沼津市	18	9	9	-	2	2	4	5	5	1	13
※三島市	-	-	-	-	-	-	-	-	-	-	-
富士宮市	-	-	-	-	-	-	-	-	-	-	-
富士市	118	72	46	6	9	12	31	27	33	38	53
御殿場市	-	-	-	-	-	-	-	-	-	-	-
裾野市	-	-	-	-	-	-	-	-	-	-	-
※函南町	-	-	-	-	-	-	-	-	-	-	-
清水町	-	-	-	-	-	-	-	-	-	-	-
長泉町	288	148	140	-	8	18	90	97	75	154	108
小山町	397	192	205	16	39	46	87	93	116	97	199
中部地域	3,881	2,053	1,828	141	414	511	874	934	1,007	263	2,552
静岡市	3,852	2,041	1,811	141	412	509	869	926	995	251	2,539
島田市	-	-	-	-	-	-	-	-	-	-	-
焼津市	-	-	-	-	-	-	-	-	-	-	-
藤枝市	-	-	-	-	-	-	-	-	-	-	-
牧之原市	29	12	17	-	2	2	5	8	12	12	13
吉田町	-	-	-	-	-	-	-	-	-	-	-
川根本町	-	-	-	-	-	-	-	-	-	-	-
西部地域	2,074	1,045	1,029	40	146	180	534	583	591	945	763
浜松市	-	-	-	-	-	-	-	-	-	-	-
磐田市	331	172	159	3	24	35	82	89	98	140	129
掛川市	233	117	116	9	28	27	52	62	55	67	102
袋井市	674	341	333	11	24	33	195	214	197	403	203
湖西市	371	181	190	10	22	32	93	101	113	178	129
御前崎市	242	122	120	4	30	30	57	59	62	78	100
菊川市	223	112	111	3	18	23	55	58	66	79	100
森町	-	-	-	-	-	-	-	-	-	-	-

幼保連携型認定こども園 年齢別園児数（私立）

区 分	計			0歳児	1歳児	2歳児	3歳児	4歳児	5歳児	(再掲)	
	計	男	女							教育標準 時間認定	満3歳以上 ・保育認定
平成30年度	22,241	11,574	10,667	859	2,301	2,619	5,522	5,500	5,440	8,156	8,306
令和元年度	24,384	12,607	11,777	925	2,568	3,021	6,144	5,849	5,877	8,039	9,831
令和2年度	26,454	13,679	12,775	977	2,906	3,341	6,416	6,513	6,301	8,006	11,224
令和3年度	28,694	14,845	13,849	1,089	3,169	3,623	6,940	6,856	7,017	8,477	12,336
令和4年度	29,194	14,944	14,250	1,046	3,305	3,714	6,966	7,044	7,119	8,187	12,942
伊豆半島地域	2,316	1,158	1,158	45	201	249	595	599	627	856	965
※沼津市	985	477	508	19	83	106	251	239	287	418	359
熱海市	-	-	-	-	-	-	-	-	-	-	-
※三島市	566	293	273	3	19	31	170	178	165	368	145
伊東市	74	37	37	5	6	12	19	18	14	7	44
下田市	-	-	-	-	-	-	-	-	-	-	-
伊豆市	350	183	167	9	55	43	77	85	81	32	211
伊豆の国市	341	168	173	9	38	57	78	79	80	31	206
東伊豆町	-	-	-	-	-	-	-	-	-	-	-
河津町	-	-	-	-	-	-	-	-	-	-	-
南伊豆町	-	-	-	-	-	-	-	-	-	-	-
松崎町	-	-	-	-	-	-	-	-	-	-	-
西伊豆町	-	-	-	-	-	-	-	-	-	-	-
※函南町	-	-	-	-	-	-	-	-	-	-	-
東部地域	5,207	2,680	2,527	122	457	564	1,348	1,361	1,355	1,953	2,111
※沼津市	985	477	508	19	83	106	251	239	287	418	359
※三島市	566	293	273	3	19	31	170	178	165	368	145
富士宮市	1,337	694	643	39	149	178	320	309	342	272	699
富士市	1,400	733	667	16	78	108	385	431	382	749	449
御殿場市	528	285	243	23	70	78	133	122	102	104	253
裾野市	194	95	99	8	29	30	44	43	40	9	118
※函南町	-	-	-	-	-	-	-	-	-	-	-
清水町	-	-	-	-	-	-	-	-	-	-	-
長泉町	197	103	94	14	29	33	45	39	37	33	88
小山町	-	-	-	-	-	-	-	-	-	-	-
中部地域	9,193	4,659	4,534	238	804	942	2,331	2,413	2,465	3,567	3,642
静岡市	6,298	3,189	3,109	188	605	715	1,544	1,605	1,641	2,067	2,723
島田市	985	494	491	21	69	83	262	280	270	501	311
焼津市	-	-	-	-	-	-	-	-	-	-	-
藤枝市	1,398	716	682	26	95	100	382	395	400	705	472
牧之原市	512	260	252	3	35	44	143	133	154	294	136
吉田町	-	-	-	-	-	-	-	-	-	-	-
川根本町	-	-	-	-	-	-	-	-	-	-	-
西部地域	14,029	7,217	6,812	663	1,945	2,096	3,113	3,088	3,124	2,597	6,728
浜松市	9,124	4,728	4,396	479	1,348	1,442	1,983	1,932	1,940	1,388	4,467
磐田市	1,132	588	544	53	161	178	251	237	252	177	563
掛川市	1,943	982	961	61	219	228	455	474	506	579	856
袋井市	791	391	400	36	96	102	191	196	170	219	338
湖西市	507	264	243	17	64	66	111	117	132	121	239
御前崎市	-	-	-	-	-	-	-	-	-	-	-
菊川市	532	264	268	17	57	80	122	132	124	113	265
森町	-	-	-	-	-	-	-	-	-	-	-





3 保育所に関する調べ

・年齢別入所児童数（公立・私立）

令和4年度4月1日現在

R4.4.1保育所 市町村名	公立		私立		公立							私立						
	施設数	認可定員	施設数	認可定員	0歳児	1歳児	2歳児	3歳児	4歳児	5歳児	総計	0歳児	1歳児	2歳児	3歳児	4歳児	5歳児	総計
静岡市	0	0	55	5,179	0	1	0	0	1	2	4	266	838	924	952	958	965	4,903
浜松市	20	2,230	46	4,810	56	270	315	367	373	384	1,765	232	709	806	816	799	748	4,110
政令市計	20	2,230	101	9,989	56	271	315	367	374	386	1,769	498	1,547	1,730	1,768	1,757	1,713	9,013
沼津市	6	640	22	1,797	23	63	79	87	99	102	453	82	273	305	309	309	307	1,585
熱海市	2	110	3	200	1	9	13	14	12	17	66	7	20	37	35	40	44	183
三島市	6	525	12	1,197	13	72	76	101	103	116	481	68	189	211	204	244	245	1,161
富士宮市	13	1,215	2	264	44	102	160	203	202	237	948	9	28	39	34	49	54	213
伊東市	5	550	4	330	9	49	63	88	95	104	408	26	47	55	68	65	62	323
島田市	2	200	13	1,272	5	22	32	44	48	44	195	36	199	225	259	233	262	1,214
富士市	18	1,710	18	2,019	65	195	246	336	379	372	1,593	111	290	328	382	395	407	1,913
磐田市	4	420	12	1,500	4	40	58	78	70	89	339	69	234	266	284	285	293	1,431
焼津市	4	660	9	980	12	71	94	112	119	129	537	63	163	191	212	209	212	1,050
掛川市	0	0	10	1,109	0	1	0	0	0	1	2	34	148	173	221	193	196	965
藤枝市	3	295	13	1,276	6	25	32	46	45	51	205	40	179	201	247	241	257	1,165
御殿場市	9	938	7	725	23	77	124	166	180	182	752	42	101	123	124	121	126	637
袋井市	0	0	12	1,000	0	0	0	1	0	0	1	42	144	159	192	196	188	921
下田市	1	150	2	165	4	10	9	15	14	18	70	4	26	23	34	39	32	158
裾野市	4	450	4	408	6	39	58	74	74	87	338	24	69	73	78	73	75	392
湖西市	1	150	4	433	0	0	3	5	1	31	40	18	48	58	59	74	51	308
伊豆市	0	0	1	70	0	1	0	1	0	0	2	0	6	6	6	8	15	41
御前崎市	1	110	2	220	0	11	13	10	21	16	71	8	29	43	43	44	44	211
菊川市	0	0	6	630	1	2	9	4	5	8	29	21	90	111	140	124	142	628
伊豆の国市	3	330	2	200	1	33	80	62	61	63	300	15	35	41	37	45	46	219
牧之原市	5	506	5	410	3	51	72	79	78	85	368	4	50	49	66	82	65	316
東伊豆町	0	0	1	81	0	0	0	1	0	0	1	0	6	18	14	21	23	82
河津町	0	0	1	45	0	0	0	0	0	0	0	2	9	5	10	11	8	45
南伊豆町	0	0	0	0	0	0	0	0	0	0	0	0	0	0	0	1	1	2
松崎町	0	0	1	80	0	0	0	0	0	0	0	0	5	15	11	15	14	60
西伊豆町	0	0	0	0	0	0	0	0	0	0	0	0	0	1	2	0	1	4
函南町	2	280	3	330	2	38	40	45	49	50	224	26	51	64	73	66	68	348
清水町	2	250	3	280	2	23	31	41	33	41	171	16	50	61	59	66	64	316
長泉町	2	210	3	360	5	21	30	42	42	45	185	19	51	61	67	72	56	326
小山町	0	0	2	162	0	0	0	0	0	1	1	4	19	24	24	27	21	119
吉田町	4	590	0	0	9	87	113	103	87	87	486	2	4	2	1	0	1	10
川根本町	2	110	1	30	0	4	12	14	10	15	55	1	2	5	2	5	4	19
森町	0	0	2	240	0	0	0	0	0	0	0	8	37	36	66	58	55	260
県所管計	99	10,399	180	17,813	238	1,046	1,447	1,772	1,827	1,991	8,321	801	2,602	3,009	3,363	3,411	3,439	16,625
総計	119	12,629	281	27,802	294	1,317	1,762	2,139	2,201	2,377	10,090	1,299	4,149	4,739	5,131	5,168	5,152	25,638

## 令和4年度

### 市町別私立幼稚園関係助成状況等調査結果

- 1 私立幼稚園・認定こども園に対する市町単独の補助制度等
  - (1) 私学助成対象の私立幼稚園への補助金等
  - (2) 新制度の私立幼稚園への補助金等
  - (3) 認定こども園への補助金等
- 2 私立幼稚園・認定こども園関係団体を対象とする市町単独の補助制度
- 3 保護者の負担軽減に向けた市町単独の補助制度
- 4 市町の幼稚園・保育所(園)・認定こども園在園者数  
(令和4年5月1日現在)

\*資料：(一社) 静岡県私立幼稚園振興協会の調査による

令和4年度 市町の幼稚園関係助成状況等調査結果

市町名	1(1)私学助成対象の私立幼稚園に対する市町単独の助成制度		1(2)新制度の私立幼稚園に対する市町単独の助成制度	
	(ア)運営費等に対する補助	(イ)施設整備・耐震補強等に対する補助	(ア)運営費等に対する補助	(イ)施設整備・耐震補強等に対する補助
伊東市	なし	なし	なし	なし
御殿場市	なし	私立幼稚園運営費補助金 4年度予算額 2,479千円 補助対象 施設及び設備の改善整備 施設整備の為融通あっせんを受けた借入金の 利子 生徒負担の軽減上時に必要があるもの その他教育の振興上必要があると認められるもの	障害児保育事業補助金 4年度予算額 2,400千円 補助対象 障害児等の教育に要する人件費 保育所等副食費補助金 4年度予算額 270千円 補助対象 国の副食費軽減制度の対象外となる第3子に対して 施設が免除した副食費に係る費用	なし
裾野市	私立幼稚園運営費等補助金 4年度予算額 1,907千円 1園あたり 600千円 園児1人あたり 1,000円 職員1人あたり 30,000円 補助対象 運営費等	私立幼稚園運営費等補助金 補助対象 園舎等工事費 補助率 新設1/2以内、増設1/3以内 補助限度 10,000千円	なし	私立幼稚園運営費等補助金 補助対象 園舎等工事費 補助率 新設1/2以内、増設1/3以内 補助限度 10,000千円
長泉町	私立幼稚園運営費補助金 4年度予算額 4,426千円 1園あたり 1,000千円 教員割 30,000円×人数 園医 100～120千円+園児数×100円 障害児保育促進 月額125,000円以内×1名(加配分)	私立幼稚園整備事業に対する補助金 補助対象 保育室整備費 補助額 幼稚園の創設 1学級(4歳児、5歳児)あたり 又は定員40人あたり100万円 限度額 300万円 幼稚園の増改築 1学級あたり50万円 限度額 100万円	なし	なし
三島市	私立幼稚園幼児教育充実補助金 4年度予算額 760千円 1園あたり 190千円 園児1人あたり 2,405円 補助対象 人件費 私立幼稚園健康診断補助金 4年度予算額 270千円 内科:128,320円×園数+130円×園児数 歯科:98,200円×園数+150円×園児数	なし	私立幼稚園幼児教育充実補助金 4年度予算額 760千円 1園あたり 190千円 園児1人あたり 2,405円 補助対象 人件費	なし
沼津市	実費徴収にかかる補足給付事業 4年度予算額 8,500千円 園児1人あたり 月額5,500円 補助対象 年収360万円未満相当の世帯の子及びすべての 世帯の第3子以降の子を対象とした、3歳以上児 の副食の提供に係る費用 私立幼稚園教育支援事業費補助金 4年度予算額 7,540千円 1園あたり 520千円 補助要件 教職員の資質向上及び教育上の研究等	なし	実費徴収にかかる補足給付事業 4年度予算額 2,406千円 園児1人あたり 日額 275円(上限5,500円/月) 補助対象 年収360万円未満相当の世帯の子及びすべての 世帯の第3子以降の子を対象とした、3歳以上児 の副食の提供に係る費用(施設型給付の副食費 免除加算を受けた額を除く) 施設運営事業 4年度予算額 2,164千円 1園あたり 350,000円 園児1人あたり 900円(利用定員1人あたり年額) 補助対象 職員・児童の健康管理費を含む施設の運営費	なし

市町名	1(1)私学助成対象の私立幼稚園に対する市町単独の助成制度		1(2)新制度の私立幼稚園に対する市町単独の助成制度	
	(ア)運営費等に対する補助	(イ)施設整備・耐震補強等に対する補助	(ア)運営費等に対する補助	(イ)施設整備・耐震補強等に対する補助
富士宮市	なし	私立幼稚園施設等整備費補助金 4年度予算額 12,600千円 補助率等 2/3以内 上限70万円 補助対象 施設、園具等整備費	なし	私立幼稚園施設等整備費補助金 4年度予算額 12,600千円 補助率等 2/3以内 上限70万円 補助対象 施設、園具等整備費
静岡市	私立学校振興補助金 4年度予算額 21,099千円 1園あたり 1,150千円 園児1人あたり 7,438円 クラスあたり 68千円 補助対象 教育研究用備品、教材及び消耗品費等  私立特別支援教育費補助金 4年度予算額 11,863千円 園児1人あたり 43,500円(職員新規雇用あり) 21,750円(職員新規雇用なし) 補助要件 手帳・医師の診断書等により心身障害児と認められる幼児など  静岡市医療的ケア児受入れ事業補助金 4年度予算額 6,448千円 園児1人あたり 334千円 補助要件 医療的ケア児の支援に当たる看護師・准看護師、保健師又は助産師を新たに雇用する事業	なし	私立特別支援教育費補助金(再掲) 4年度予算額 11,863千円 園児1人あたり 43,500円(職員新規雇用あり) 21,750円(職員新規雇用なし) 補助要件 手帳・医師の診断書等により心身障害児と認められる幼児など  静岡市医療的ケア児受入れ事業補助金(再掲) 4年度予算額 6,448千円 園児1人あたり 334千円 補助要件 医療的ケア児の支援に当たる看護師・准看護師、保健師又は助産師を新たに雇用する事業	なし
焼津市	私立幼稚園運営費補助金 4年度予算額 11,811千円 園児数により 936,240円～1,764,960円 補助対象 事務職員人件費	なし	私立幼稚園運営費補助金 4年度予算額 2,977千円 園児数により 1,212,480円～1,764,960円 補助対象 事務職員人件費	なし
藤枝市	私立幼稚園等幼児教育推進事業費補助金 4年度予算額 54,893千円 補助対象 幼児教育事業、特別支援事業等	私立幼稚園施設整備費補助金 4年度予算額 3,308千円 補助率 1/4 上限100万円 補助対象 園舎の増改築等	私立幼稚園等幼児教育推進事業費補助金 4年度予算額 11,107千円 補助対象 幼児教育事業、特別支援事業等	私立幼稚園施設整備費補助金 4年度予算額 692千円 補助率 1/4 上限100万円 補助対象 園舎の増改築等
島田市	発達支援保育事業費補助金 4年度予算額 3,300千円(新制度幼稚園との合算額) 園児1人あたり 月額13,400円 補助要件 身体障害者手帳又は療育手帳の交付を受けていること等 軽度発達支援児4人に対し保育士1人 補助対象 当事業に配置する保育士等の人件費  親育子育て支援事業費補助金 4年度予算額 525千円(新制度幼稚園との合算額) 1園あたり 17,500円(上限) 補助対象 子育てに関する行事等の地域活動、保護者の児童に対するしつけ等の講座の講師派遣、ほか  園活動安全確保支援事業費補助金 4年度予算額 1,350千円(新制度幼稚園との合算額) 1園あたり 45万円(上限) 補助対象 プール監視員、園活動における教職員の補助を行う人員等に要する経費	なし	発達支援保育事業費補助金 4年度予算額 3,300千円(私学助成対象幼稚園との合算額) 園児1人あたり 月額13,400円 補助要件 身体障害者手帳又は療育手帳の交付を受けていること等 軽度発達支援児4人に対し保育士1人 補助対象 当事業に配置する保育士等の人件費  親育子育て支援事業費補助金 4年度予算額 525千円(私学助成対象幼稚園との合算額) 1園あたり 17,500円(上限) 補助対象 子育てに関する行事等の地域活動、保護者の児童に対するしつけ等の講座の講師派遣、ほか  園活動安全確保支援事業費補助金 4年度予算額 1,350千円(私学助成対象幼稚園との合算額) 1園あたり 45万円(上限) 補助対象 プール監視員、園活動における教職員の補助を行う人員等に要する経費	なし

市町名	1(1)私学助成対象の私立幼稚園に対する市町単独の助成制度		1(2)新制度の私立幼稚園に対する市町単独の助成制度	
	(ア)運営費等に対する補助	(イ)施設整備・耐震補強等に対する補助	(ア)運営費等に対する補助	(イ)施設整備・耐震補強等に対する補助
川根本町	なし	なし	私立幼稚園経常経費補助金 4年度予算額 4,775千円 施設型給付費の10分の4以内	なし
吉田町	私立幼稚園運営費補助金 4年度予算額 4,000千円 1園あたり 2,000千円 補助対象 運営経費(園児負担の軽減上特に必要、教育上の研究などに必要と認めるもの等)	なし	なし	なし
牧之原市	なし	なし	なし	なし
菊川市	なし	なし	なし	なし
掛川市	なし	なし	なし	なし
袋井市	私立幼稚園運営費補助金 4年度予算額 1,800千円 1園当たり 1,800千円	なし	なし	なし
磐田市	なし	なし	磐田市民間保育所等運営事業費補助金 (アレルギー対応事業) 4年度予算額 4,956千円 食物アレルギーを有する児童への給食等の個別対応に要する経費 園児1人あたり 月額3,000円 (障害児・要支援児教育保育事業) 4年度予算額 2,987千円 心身に障害を有する児童等を教育・保育する経費 障害児対応 1人当たり78,600円/月 要支援児対応 1人当たり52,400円/月	なし
湖西市	なし	なし	なし	なし
浜松市	私立幼稚園教育振興等事業費補助金 4年度予算額 52,820千円 1園あたり 500千円 園児1人あたり 5千円 加算 満3歳児保育 100千円 小規模園 100千円 預かり保育 100千円 障がい児在園 450千円	なし	私立幼稚園教育振興等事業費補助金 4年度予算額 9,916千円 一部の加算のみ摘要 障がい児在園 450千円 過疎地域 9,644千円	なし

令和4年度 市町の幼稚園関係助成状況等調査結果

市町名	1(3)認定こども園に対する市町単独の助成制度		2 関係団体を対象とする補助	3 保護者の負担軽減に向けた補助
	(ア)運営費等に対する補助	(イ)施設整備・耐震補強等に対する補助		
伊東市	なし	なし	なし	なし
御殿場市	障害児保育事業補助金 4年度予算額 3,400千円 補助対象 障害児等の教育に要する人件費  保育所等副食費補助金 4年度予算額 270千円 補助対象 国の副食費軽減制度の対象外となる第3子に対して施設が免除した副食費に係る費用	なし	なし	なし
裾野市	児童福祉施設等補助金 4年度予算額 36,857千円 1園当たり 600千円 職員当たり 20千円 その他 園児定員割、障害児割 など有り	児童福祉施設等補助金(施設整備事業) 補助限度額 1,500千円 補助率 1/2以内	なし	なし
長泉町	民間保育所等運営費補助金 4年度予算額 153,813千円(町単独以外を含む) 運営費補助 月額5万円 その他 乳幼児保育、障害児保育、定数外保育士設置、 外国人児童保育、勤務条件改善費、延長保育、 一時預かり、病児保育、保育体制強化、 保育士宿舍借り上げ、 保育の質の向上等への補助あり	社会福祉法人の助成に関する条例施行規則 (社会福祉法人が認定こども園施設の整備等を行う場合の補助制度あり)	なし	幼稚園(私学助成) 年収360万円未満相当世帯及び国基準第3子以降の子どもの副食費助成(月額上限4,500円)  認定こども園 0~2歳児の保育料について、第3子以降無料、 第2子半額(年齢制限なし) 国基準免除以外の2号認定子どもの副食費 について、第3子以降無料(月額上限4,500円、 年齢制限なし)、第2子半額(月額上限2,250円、 年齢制限なし)
三島市	民間保育所保育充実補助金 4年度予算額 99,000千円 保育充実分 前年度の公定価格上の保育士2人分の年間人件費相当額 運営費分 定員90人以上:600千円、定員90人未満:550千円、 配慮が必要な児童に係る人件費負担分:300千円+ 3.2千円×児童数 ほか 職員週休二日制運営費分 定額分:前年度の市の会計任用年度 職員(保育士)雇上賃金日額を1か月22日とした月額 の12カ月分の1/2の額 ほか  障害児保育事業費補助金 4年度予算額 4,000千円 特別障害児(特別児童扶養手当1・2級):74,140円/月 その他障害児:37,000円/月	なし	なし	なし

市町名	1(3)認定こども園に対する市町単独の助成制度		2 関係団体を対象とする補助	3 保護者の負担軽減に向けた補助
	(ア)運営費等に対する補助	(イ)施設整備・耐震補強等に対する補助		
沼津市	実費徴収にかかる補足給付事業 4年度予算額 12,510千円 園児1人あたり 1号園児 日額 275円(上限5,500円/月) 2号園児 月額5,500円 補助対象 年収360万円未満相当の世帯の子及びすべての世帯の第3子以降の子を対象とした、3歳以上児の副食の提供に係る費用(施設型給付の副食費免除加算を受けた額を除く)  施設運営事業 4年度予算額 6,322千円 1園あたり 350,000円 園児1人あたり 900円(利用定員1人あたり年額) 補助対象 職員・児童の健康管理費を含む施設の運営費	施設整備借入金償還事業 4年度予算額 1,738千円 補助額:借入元金の年賦償還金額から老朽民間社会福祉施設整備費貸付金の償還一部免除額を減じた額に補助率(70/100×1/4)を乗じた額	沼津市幼児教育研究協議会補助金 4年度予算額 81千円 幼稚園・保育所(園)で組織する協議会への補助	なし
富士宮市	なし	私立幼稚園施設等整備費補助金 4年度予算額 12,600千円 補助率等 2/3以内 上限70万円 補助対象 施設、園具等整備費	私立幼稚園職員研修費補助金 4年度予算額 400千円 補助対象 職員研修事業 上限400千円	なし
静岡市	民間保育所等補助金 4年度予算額 1,928,403千円(保育所等を含む) 対象事業 障害児保育に係る職員の支援を行う事業 乳児の受入体制確保を支援する事業 子どもの成長に応じた手厚い職員配置支援事業 職員の給与改善を支援する事業 職員の資質向上を支援する事業 多様な保育支援を支援する事業 山間地通園バスの運行の支援を図る事業	なし	私立幼稚園連合会教育研究補助金 4年度予算額 4,129千円 補助対象 教職員対象の研修会・講演会  地域に開かれた幼稚園づくり推進事業負担金 4年度予算額 1,152千円 補助対象 子育て広場、幼児教育相談  私立幼稚園PTA連合会補助金 4年度予算額 414千円 補助対象 PTA活動費	なし
焼津市	なし	なし	私立幼稚園協会事業補助金 4年度予算額 300千円 補助単価 300千円	なし
藤枝市	私立幼稚園等幼児教育推進事業費補助金 4年度予算額 66,000千円 補助対象 幼児教育事業、特別支援事業等	私立保育所等施設整備費補助金 4年度予算額 6,750千円 補助率 1/4 上限100万円 補助対象 園舎の増改築等	私立幼稚園・認定こども園協会補助金 4年度予算額 1,026千円	なし

市町名	1(3)認定こども園に対する市町単独の助成制度		2 関係団体を対象とする補助	3 保護者の負担軽減に向けた補助
	(ア)運営費等に対する補助	(イ)施設整備・耐震補強等に対する補助		
島田市	<p>発達支援保育事業費補助金 4年度予算額 33,000千円 重度発達支援児 74,000円/月(保育認定児) 軽度発達支援児 37,000円/月(保育認定児) " 13,400円/月(教育標準時間認定児) 補助対象 事業実施のために配置する保育士、幼稚園教諭、 看護師にかかる人件費</p> <p>親子子育て支援事業費補助金 4年度予算額 3,400千円 1園あたり 18万円(上限) 補助対象 子育てに関する行事等、地域活動に関する事業に係る経 費 保護者の児童に対するしつけ及び指導に関する講座の 講師派遣に係る経費 ほか</p> <p>園活動安全確保支援事業費補助金 4年度予算額 3,000千円 1園当たり 20万円(上限) 補助対象 プール監視員、園活動における教職員の補助を行う人員 等に要する経費</p>	なし	なし	なし
川根本町	なし	なし	なし	なし
吉田町	なし	なし	なし	なし
牧之原市	なし	なし	なし	なし
菊川市	<p>障害児保育事業費補助金 4年度予算額 8,296千円 障害児の受入れに伴う環境整備費 1施設あたり6万円/年 障害児保育事業実施のために専任保育士を配置する経費 1人あたり月額 74,600円 ほか</p>	なし	なし	<p>特定教育・保育施設副食費補助金 対象施設:幼稚園(施設型給付)、認定こども園な ど 3歳児から5歳児までの第3子以降の子どもは、第 1子や第2子の年齢や保護者の所得に関係なく副 食費を無償とする。</p>
掛川市	<p>私立幼稚園等障がい児教育推進事業費補助金 4年度予算額 10,212千円 対象児当たり 18,500円/月 補助要件 療育機関の判定等により市長が認めるもの ただし県及び県私幼の補助対象児を除く</p>	なし	なし	<p>預かり保育料助成制度 施設等利用給付の支給額(月利用数×450円)を 実支給額が上回る場合、その差額を助成する。</p>
袋井市	<p>障害児保育事業費補助金 4年度予算額 7,110千円 中程度の障害児1人当たり 74,140円/月 軽度の障害児 1人当たり 37,000円/月 補助対象 障害のある子どもに対応する保育士の配置経費</p>	<p>認定こども園建設資金償還補助金 4年度予算額 5,654千円 建設資金の償還金の1/2</p> <p>認定こども園土地賃借料補助金 4年度予算額 3,097千円 土地賃借料の1/2</p>	なし	なし



市町名	1(3)認定こども園に対する市町単独の助成制度		2 関係団体を対象とする補助	3 保護者の負担軽減に向けた補助
	(ア)運営費等に対する補助	(イ)施設整備・耐震補強等に対する補助		
磐田市	民間保育所等運営事業費補助金 障害児、要支援児教育・保育事業 4年度予算額 2,987千円 心身に障害を有する児童等を教育・保育する経費 障害児対応 1人当たり78,600円/月 要支援児対応 1人当たり52,400円/月 乳児保育促進事業 4年度予算額 49,774千円 乳児保育のための保育士配置に要する経費 1施設当たり年間基準額(3,211,200円)に、各月初日現在の 乳児の年間延べ受入数に児童数に応じた率を乗じて得た額	なし	なし	なし
湖西市	なし	なし	保育士会運営費補助金 4年度予算額 124千円	なし
浜松市	私立保育所等事業費補助金 4年度予算額 677,106千円 ①要支援児童保育費 特別要支援児童1人当たり 74,140円/月 一般要支援児童1人あたり 37,000円/月 ②食物アレルギー児童等調理業務費 対象児1人当たり3,000円/月 ③外国人児童保育事業費 1~2人 5,000円/月、3~5人 1万円/月 6~9人2万円/月、10人以上 5万円/月 ④親子ひろば事業 1園あたり 1,200千円/年 ⑤食育推進事業 1園あたり 120千円/年	なし	私立幼稚園教育振興等事業費補助金 3年度補助金 3,200千円 教職員等の資質向上を図るための研 修 事業に要する経費の1/2以内	なし

4 令和4年度 市町の幼稚園・保育所(園)・認定こども園在籍者数

令和4年5月1日現在

市町名	区分	住民登録 人数	公立幼稚園		私立幼稚園		公立保育所		民間保育所		認定こども園(公立)		認定こども園(公立)		認定こども園(公立)		認定こども園(私立)		認定こども園(私立)		認定こども園(私立)		その他		備考
			園児数	%	園児数	%	乳幼児数	%	乳幼児数	%	1号	%	2号	%	3号	%	1号	%	2号	%	3号	%	乳幼児数	%	
伊東市	0歳児	210					10	4.8	39	18.6		0.0		0.0		0.0		0.0		0.0	5	2.4		0.0	
	1歳児	234					49	20.9	64	27.4		0.0		0.0		0.0		0.0		0.0	6	2.6		0.0	
	2歳児	263					63	24.0	76	28.9		0.0		0.0		0.0		0.0		0.0	12	4.6		0.0	
	3歳児	282	66	23.4	30	10.6	88	31.2	67	23.8		0.0		0.0	4	1.4	15	5.3		0.0		0.0		0.0	
	4歳児	295	84	28.5	29	9.8	95	32.2	64	21.7		0.0		0.0	1	0.3	17	5.8		0.0		0.0		0.0	
	5歳児	312	87	27.9	46	14.7	103	33.0	62	19.9		0.0		0.0	2	0.6	12	3.8		0.0		0.0		0.0	
	計	1,596	237	14.8	105	6.6	408	25.6	372	23.3	0	0.0	0	0.0	0	0.0	7	0.4	44	2.8	23	1.4	0	0.0	
御殿場市	0歳児	592					22	3.7	42	7.1		0.0		0.0	3	0.5		0.0		0.0	23	3.9		0.0	
	1歳児	607					71	11.7	111	18.3		0.0		0.0	6	1.0		0.0		0.0	70	11.5		0.0	
	2歳児	611					113	18.5	118	19.3		0.0		0.0	12	2.0		0.0		0.0	78	12.8		0.0	
	3歳児	690	142	20.6	100	14.5	158	22.9	101	14.6	4	0.6	14	2.0		0.0	40	5.8	93	13.5		0.0		0.0	
	4歳児	698	165	23.6	97	13.9	164	23.5	121	17.3	3	0.4	16	2.3		0.0	37	5.3	85	12.2		0.0		0.0	
	5歳児	682	174	25.5	93	13.6	170	24.9	128	18.8	3	0.4	16	2.3		0.0	27	4.0	75	11.0		0.0		0.0	
	計	3,880	481	12.4	290	7.5	698	18.0	621	16.0	10	0.3	46	1.2	21	0.5	104	2.7	253	6.5	171	4.4	0	0.0	
裾野市	0歳児	357					6	1.7	23	6.4		0.0		0.0		0.0		0.0		0.0	7	2.0		0.0	
	1歳児	359					38	10.6	68	18.9		0.0		0.0		0.0		0.0		0.0	29	8.1		0.0	
	2歳児	346					55	15.9	71	20.5		0.0		0.0		0.0		0.0		0.0	30	8.7		0.0	
	3歳児	397	76	19.1	72	18.1	72	18.1	73	18.4		0.0		0.0	4	1.0	39	9.8		0.0		0.0		0.0	
	4歳児	404	87	21.5	66	16.3	73	18.1	72	17.8		0.0		0.0	5	1.2	38	9.4		0.0		0.0		0.0	
	5歳児	394	83	21.1	63	16.0	86	21.8	70	17.8		0.0		0.0		0.0	39	9.9		0.0		0.0		0.0	
	計	2,257	246	10.9	201	8.9	330	14.6	377	16.7	0	0.0	0	0.0	0	0.0	9	0.4	116	5.1	66	2.9	0	0.0	
長泉町	0歳児	397					5	1.3	27	6.8		0.0		0.0	0	0.0		0.0		0.0	14	3.5		0.0	
	1歳児	384					22	5.7	51	13.3		0.0		0.0	8	2.1		0.0		0.0	29	7.6		0.0	
	2歳児	406					32	7.9	61	15.0		0.0		0.0	18	4.4		0.0		0.0	33	8.1		0.0	
	3歳児	437	42	9.6	79	18.1	41	9.4	65	14.9	51	11.7	39	8.9		0.0	12	2.7	33	7.6		0.0		0.0	
	4歳児	470	54	11.5	95	20.2	44	9.4	71	15.1	52	11.1	45	9.6		0.0	8	1.7	31	6.6		0.0		0.0	
	5歳児	435	45	10.3	86	19.8	44	10.1	55	12.6	51	11.7	24	5.5		0.0	13	3.0	24	5.5		0.0		0.0	
	計	2,529	141	5.6	260	10.3	188	7.4	330	13.0	154	6.1	108	4.3	26	1.0	33	1.3	88	3.5	76	3.0	0	0.0	
三島市	0歳児	632					13	2.1	43	6.8		0.0		0.0		0.0		0.0		0.0	32	5.1		0.0	
	1歳児	683					72	10.5	108	15.8		0.0		0.0		0.0		0.0		0.0	101	14.8		0.0	
	2歳児	707					76	10.7	125	17.7		0.0		0.0		0.0		0.0		0.0	118	16.7		0.0	
	3歳児	708	168	23.7	95	13.4	101	14.3	106	15.0		0.0	1	0.1		0.0	96	13.6	136	19.2		0.0		0.0	
	4歳児	800	177	22.1	101	12.6	101	12.6	115	14.4		0.0		0.0		0.0	98	12.3	182	22.8		0.0		0.0	
	5歳児	810	201	24.8	101	12.5	116	14.3	123	15.2		0.0		0.0		0.0	89	11.0	170	21.0		0.0		0.0	
	計	4,340	546	12.6	297	6.8	479	11.0	620	14.3	0	0.0	1	0.0	0	0.0	283	6.5	488	11.2	251	5.8	0	0.0	
沼津市	0歳児	965					23	2.4	89	9.2		0.0		0.0		0.0		0.0		0.0	24	2.5	8	0.8	
	1歳児	1,027					62	6.0	259	25.2		0.0		0.0	2	0.2		0.0		0.0	99	9.6	35	3.4	
	2歳児	1,067					78	7.3	289	27.1		0.0		0.0	2	0.2		0.0		0.0	122	11.4	28	2.6	
	3歳児	1,073	7	0.7	257	24.0	87	8.1	294	27.4	1	0.1	2	0.2		0.0	264	24.6	163	15.2		0.0		0.0	
	4歳児	1,109	6	0.5	265	23.9	98	8.8	294	26.5		0.0	6	0.5		0.0	270	24.3	152	13.7		0.0		0.0	
	5歳児	1,204	7	0.6	295	24.5	103	8.6	291	24.2		0.0	5	0.4		0.0	289	24.0	190	15.8		0.0		0.0	
	計	6,445	20	0.3	817	12.7	451	7.0	1,516	23.5	1	0.0	13	0.2	4	0.1	823	12.8	505	7.8	245	3.8	71	1.1	
富士宮市	0歳児	680					46	6.8	20	2.9		0.0		0.0		0.0		0.0		0.0	43	6.3	13	1.9	
	1歳児	702					102	14.5	61	8.7		0.0		0.0	1	0.1		0.0		0.0	168	23.9	23	3.3	
	2歳児	789					158	20.0	66	8.4		0.0		0.0		0.0		0.0		0.0	207	26.2	27	3.4	
	3歳児	875	1	0.1	285	32.6	206	23.5	12	1.4		0.0		0.0	106	12.1	255	29.1		0.0		0.0		0.0	
	4歳児	890	3	0.3	289	32.5	202	22.7	19	2.1		0.0		0.0	103	11.6	262	29.4		0.0		0.0		0.0	
	5歳児	998		0.0	317	31.8	239	23.9	16	1.6		0.0		0.0	95	9.5	303	30.4		0.0		0.0		0.0	
	計	4,934	4	0.1	891	18.1	953	19.3	194	3.9	0	0.0	0	0.0	1	0.0	304	6.2	820	16.6	418	8.5	63	1.3	

市町名	区分	住民登録 人数	公立幼稚園		私立幼稚園		公立保育所		民間保育所		認定こども園(公立)		認定こども園(公立)		認定こども園(公立)		認定こども園(私立)		認定こども園(私立)		認定こども園(私立)		その他		備考			
			園児数	%	園児数	%	乳幼児数	%	乳幼児数	%	1号	%	2号	%	3号	%	1号	%	2号	%	3号	%	乳幼児数	%				
静岡市	0歳児	4,048						0.0	273	6.7		0.0		0.0	140	3.5		0.0		0.0	214	5.3		0.0				
	1歳児	4,185						0.0	814	19.5		0.0		0.0	411	9.8		0.0		0.0	662	15.8		0.0				
	2歳児	4,227						0.0	899	21.3		0.0		0.0	548	13.0		0.0		0.0	780	18.5		0.0				
	3歳児	4,448	23	0.5	960	21.6		0.0	920	20.7	75	1.7	749	16.8		0.0	737	16.6	916	20.6		0.0		0.0				
	4歳児	4,705	28	0.6	1,072	22.8		1	0.0	915	19.4	70	1.5	853	18.1		0.0	752	16.0	967	20.6		0.0		0.0			
	5歳児	4,971	38	0.8	1,155	23.2			0.0	926	18.6	105	2.1	888	17.9		0.0	801	16.1	980	19.7		0.0		0.0			
計	26,584	89	0.3	3,187	12.0		1	0.0	4,747	17.9	250	0.9	2,490	9.4	1,099	4.1	2,290	8.6	2,863	10.8	1,656	6.2	0	0.0				
焼津市	0歳児	856					14	1.6	68	7.9		0.0		0.0		0.0		0.0		0.0		0.0		0.0				
	1歳児	877					70	8.0	163	18.6		0.0		0.0		0.0		0.0		0.0	4	0.5		0.0				
	2歳児	910					93	10.2	184	20.2		0.0		0.0		0.0		0.0		0.0	1	0.1		0.0				
	3歳児	943	40	4.2	475	50.4		111	11.8	210	22.3		0.0	1	0.1		0.0	9	1.0	3	0.3		0.0		0.0			
	4歳児	932	63	6.8	466	50.0		117	12.6	206	22.1		0.0	1	0.1		0.0	12	1.3	7	0.8		0.0		0.0			
	5歳児	1,029	77	7.5	546	53.1		128	12.4	210	20.4		0.0	1	0.1		0.0	10	1.0	2	0.2		0.0		0.0			
計	5,547	180	3.2	1,487	26.8		533	9.6	1,041	18.8	0	0.0	3	0.1	0	0.0	31	0.6	12	0.2	5	0.1	0	0.0				
藤枝市	0歳児	793					7	0.9	104	13.1		0.0		0.0		0.0		0.0		0.0	26	3.3		0.0				
	1歳児	917					24	2.6	328	35.8		0.0		0.0		0.0		0.0		0.0	92	10.0		0.0				
	2歳児	905					31	3.4	293	32.4		0.0		0.0		0.0		0.0		0.0	95	10.5	2	0.2				
	3歳児	1,060		0.0	357	33.7		44	4.2	247	23.3		0.0		0.0	222	20.9	160	15.1		0.0	2	0.2		0.0			
	4歳児	1,088		0.0	385	35.4		44	4.0	247	22.7		0.0		0.0	239	22.0	138	12.7		0.0	2	0.2		0.0			
	5歳児	1,131		0.0	370	32.7		50	4.4	257	22.7		0.0		0.0	237	21.0	160	14.1		0.0	4	0.4		0.0			
計	5,894	0	0.0	1,112	18.9		200	3.4	1,476	25.0	0	0.0	0	0.0	0	0.0	698	11.8	458	7.8	213	3.6	10	0.2				
島田市	0歳児	599					7	1.2	38	6.3		0.0		0.0		0.0		0.0		0.0	40	6.7		0.0				
	1歳児	597					22	3.7	142	23.8		0.0		0.0		0.0		0.0		0.0	127	21.3		0.0				
	2歳児	714					32	4.5	148	20.7		0.0		0.0		0.0		0.0		0.0	170	23.8		0.0				
	3歳児	716		0.0	134	18.7		44	6.1	175	24.4		0.0		0.0	167	23.3	191	26.7		0.0		0.0		0.0			
	4歳児	739		0.0	129	17.5		48	6.5	151	20.4		0.0		0.0	203	27.5	191	25.8		0.0		0.0		0.0			
	5歳児	786		0.0	155	19.7		44	5.6	170	21.6		0.0		0.0	180	22.9	211	26.8		0.0		0.0		0.0			
計	4,151	0	0.0	418	10.1		197	4.7	824	19.9	0	0.0	0	0.0	0	0.0	550	13.2	593	14.3	337	8.1	0	0.0				
川根本町	0歳児	11						0.0	2	18.2		0.0		0.0		0.0		0.0		0.0		0.0	1	9.1		0.0		
	1歳児	12					4	33.3	2	16.7		0.0		0.0		0.0		0.0		0.0		0.0		0.0		0.0		
	2歳児	18					11	61.1	5	27.8		0.0		0.0		0.0		0.0		0.0		0.0		0.0		0.0		
	3歳児	15		0.0		0.0		15	100.0	2	13.3		0.0		0.0		0.0		0.0		0.0		0.0		0.0		0.0	
	4歳児	16		0.0	1	6.3		10	62.5	5	31.3		0.0		0.0		0.0		0.0		0.0		0.0		0.0		0.0	
	5歳児	22		0.0	1	4.5		15	68.2	4	18.2		0.0		0.0		0.0		0.0		0.0		0.0		0.0		0.0	
計	94	0	0.0	2	2.1		55	58.5	20	21.3	0	0.0	0	0.0	0	0.0	0	0.0	0	0.0	0	0.0	1	1.1		0.0		
吉田町	0歳児	179					13	7.3	1	0.6		0.0		0.0		0.0		0.0		0.0	1	0.6	2	1.1		0.0		
	1歳児	190					92	48.4	5	2.6		0.0		0.0		0.0		0.0		0.0	3	1.6	4	2.1		0.0		
	2歳児	201					111	55.2	2	1.0		0.0		0.0		0.0		0.0		0.0	3	1.5	7	3.5		0.0		
	3歳児	217		0.0	73	33.6		104	47.9	1	0.5		0.0		0.0		0.0	32	14.7	2	0.9		0.0		0.0		0.0	
	4歳児	217		0.0	83	38.2		87	40.1		0.0		0.0		0.0		0.0	28	12.9	2	0.9		0.0		0.0		0.0	
	5歳児	220		0.0	100	45.5		86	39.1	1	0.5		0.0		0.0		0.0	22	10.0	2	0.9		0.0		0.0		0.0	
計	1,224	0	0.0	256	20.9		493	40.3	10	0.8	0	0.0	0	0.0	0	0.0	82	6.7	6	0.5	7	0.6	13	1.1		0.0		
牧之原市	0歳児	206					3	1.5	4	1.9		0.0		0.0	0	0.0		0.0		0.0	1	0.5		0.0		0.0		
	1歳児	218					51	23.4	50	22.9		0.0		0.0	2	0.9		0.0		0.0	28	12.8		0.0		0.0		
	2歳児	214					72	33.6	49	22.9		0.0		0.0	2	0.9		0.0		0.0	31	14.5		0.0		0.0		
	3歳児	278	8	2.9	9	3.2		79	28.4	66	23.7	2	0.7	3	1.1		0.0	57	20.5	37	13.3		0.0		0.0		0.0	
	4歳児	288	6	2.1	5	1.7		78	27.1	82	28.5	4	1.4	4	1.4		0.0	59	20.5	36	12.5		0.0		0.0		0.0	
	5歳児	295	6	2.0	6	2.0		85	28.8	65	22.0	6	2.0	6	2.0		0.0	72	24.4	36	12.2		0.0		0.0		0.0	
計	1,499	20	1.3	20	1.3		368	24.5	316	21.1	12	0.8	13	0.9	4	0.3	188	12.5	109	7.3	60	4.0	0	0.0		0.0		
菊川市	0歳児	341					1	0.3	15	4.4		0.0		0.0	3	0.9		0.0		0.0	33	9.7	3	0.9		0.0		
	1歳児	345					2	0.6	58	16.8		0.0		0.0	19	5.5		0.0		0.0	98	28.4	13	3.8		0.0		
	2歳児	381					9	2.4	71	18.6		0.0		0.0	23	6.0		0.0		0.0	128	33.6	21	5.5		0.0		
	3歳児	423	15	3.5	1	0.2		4	0.9	91	21.5	26	6.1	30	7.1		0.0	89	21.0	136	32.2		0.0		0.0		0.0	
	4歳児	420	21	5.0		0.0		5	1.2	83	19.8	26	6.2	32	7.6		0.0	92	21.9	138	32.9		0.0		0.0		0.0	
	5歳児	445	31	7.0		0.0		8	1.8	90	20.2	29	6.5	38	8.5		0.0	81	18.2	148	33.3		0.0		0.0		0.0	
計	2,355	67	2.8	1	0.0		29	1.2	408	17.3	81	3.4	100	4.2	45	1.9	262	11.1	422	17.9	259	11.0	37	1.6		0.0		

市町名	区分	住民登録 人数	公立幼稚園		私立幼稚園		公立保育所		民間保育所		認定こども園(公立)		認定こども園(公立)		認定こども園(公立)		認定こども園(私立)		認定こども園(私立)		認定こども園(私立)		その他		備考	
			園児数	%	園児数	%	乳幼児数	%	乳幼児数	%	1号	%	2号	%	3号	%	1号	%	2号	%	3号	%	乳幼児数	%		
掛川市	0歳児	824					0.0	39	4.7		0.0		0.0	9	1.1		0.0		0.0		61	7.4		0.0		
	1歳児	849					0.0	143	16.8		0.0		0.0	28	3.3		0.0		0.0		230	27.1		0.0		
	2歳児	893					0.0	172	19.3		0.0		0.0	27	3.0		0.0		0.0		253	28.3		0.0		
	3歳児	958	67	7.0		0.0	0.0	220	23.0	19	2.0	33	3.4		0.0	252	26.3		299	31.2		0.0		0.0		
	4歳児	989	66	6.7		0.0	0.0	194	19.6	26	2.6	36	3.6		0.0	311	31.4		309	31.2		0.0		0.0		
	5歳児	1,011	81	8.0		0.0	0.0	196	19.4	22	2.2	33	3.3		0.0	346	34.2		302	29.9		0.0		0.0		
	計	5,524	214	3.9	0	0.0	0	0.0	964	17.5	67	1.2	102	1.8	64	1.2	909	16.5		910	16.5	544	9.8	0	0.0	
袋井市	0歳児	651					0.0	57	8.8		0.0		0.0	11	1.7		0.0		0.0		38	5.8		0.0		
	1歳児	673					0.0	143	21.2		0.0		0.0	24	3.6		0.0		0.0		97	14.4		0.0		
	2歳児	748					0.0	159	21.3		0.0		0.0	33	4.4		0.0		0.0		108	14.4		0.0		
	3歳児	787	110	14.0	40	5.1	1	0.1	192	24.4	113	14.4	82	10.4		0.0	69	8.8		117	14.9		0.0		0.0	
	4歳児	809	118	14.6	52	6.4		0.0	197	24.4	142	17.6	72	8.9		0.0	79	9.8		119	14.7		0.0		0.0	
	5歳児	793	122	15.4	55	6.9		0.0	188	23.7	148	18.7	49	6.2		0.0	70	8.8		100	12.6		0.0		0.0	
	計	4,461	350	7.8	147	3.3	1	0.0	936	21.0	403	9.0	203	4.6	68	1.5	218	4.9		336	7.5	243	5.4	0	0.0	
磐田市	0歳児	1,016					4	0.4	88	8.7		0.0		3	0.3		0.0		0.0		53	5.2		0.0		
	1歳児	1,111					40	3.6	315	28.4		0.0		24	2.2		0.0		0.0		162	14.6		0.0		
	2歳児	1,154					57	4.9	354	30.7		0.0		35	3.0		0.0		0.0		178	15.4		0.0		
	3歳児	1,247	234	18.8	95	7.6	77	6.2	283	22.7	119	9.5	79	6.3		0.0	65	5.2		188	15.1		0.0		0.0	
	4歳児	1,295	262	20.2	125	9.7	70	5.4	285	22.0	163	12.6	70	5.4		0.0	56	4.3		183	14.1		0.0		0.0	
	5歳児	1,465	336	22.9	118	8.1	87	5.9	294	20.1	190	13.0	93	6.3		0.0	61	4.2		194	13.2		0.0		0.0	
	計	7,288	832	11.4	338	4.6	335	4.6	1,619	22.2	472	6.5	242	3.3	62	0.9	182	2.5		565	7.8	393	5.4	0	0.0	
湖西市	0歳児	337					0.0	20	5.9		0.0		0.0	10	3.0		0.0		0.0		17	5.0	5	1.5		
	1歳児	338					0.0	50	14.8		0.0		0.0	22	6.5		0.0		0.0		66	19.5	15	4.4		
	2歳児	337					3	0.9	62	18.4		0.0		32	9.5		0.0		0.0		69	20.5	16	4.7		
	3歳児	355	47	13.2	4	1.1	5	1.4	65	18.3	52	14.6	42	11.8		0.0	46	13.0		76	21.4		0.0		0.0	
	4歳児	383	64	16.7	3	0.8	1	0.3	76	19.8	54	14.1	47	12.3		0.0	46	12.0		82	21.4		0.0		0.0	
	5歳児	432	69	16.0	3	0.7	31	7.2	51	11.8	73	16.9	40	9.3		0.0	46	10.6		94	21.8		0.0		0.0	
	計	2,182	180	8.2	10	0.5	40	1.8	324	14.8	179	8.2	129	5.9	64	2.9	138	6.3		252	11.5	152	7.0	36	1.6	
浜松市	0歳児	5,209					60	1.2	227	4.4		0.0		0.0		0.0			0.0		502	9.6		0.0		
	1歳児	5,502					269	4.9	663	12.1		0.0		0.0		0.0			0.0		1,402	25.5		0.0		
	2歳児	5,646					312	5.5	741	13.1		0.0		0.0		0.0			0.0		1,552	27.5		0.0		
	3歳児	6,164	480	7.8	2,170	35.2	367	6.0	738	12.0		0.0		0.0	456	7.4		1,603	26.0		0.0		0.0			
	4歳児	6,266	551	8.8	2,278	36.4	369	5.9	716	11.4		0.0		0.0	455	7.3		1,568	25.0		0.0		0.0			
	5歳児	6,598	662	10.0	2,562	38.8	384	5.8	671	10.2		0.0		0.0	497	7.5		1,528	23.2		0.0		0.0			
	計	35,385	1,693	4.8	7,010	19.8	1,761	5.0	3,756	10.6	0	0.0	0	0.0	0	0.0	1,408	4.0		4,699	13.3	3,456	9.8	0	0.0	
合計	0歳児	18,903					234	1.2	1,219	6.4	0	0.0	0	0.0	179	0.9	0	0.0	0	0.0	1,134	6.0	32	0.2		
	1歳児	19,810					990	5.0	3,598	18.2	0	0.0	0	0.0	547	2.8	0	0.0	0	0.0	3,473	17.5	90	0.5		
	2歳児	20,537					1,306	6.4	3,945	19.2	0	0.0	0	0.0	732	3.6	0	0.0	0	0.0	3,968	19.3	101	0.5		
	小計	59,250					2,530	4.3	8,762	14.8	0	0.0	0	0.0	1,458	2.5	0	0.0	0	0.0	8,575	14.5	223	0.4		
	3歳児	22,073	1,526	16.9	5,236	34.2	1,604	34.1	3,928	36.5	462	6.1	1,075	6.8	0	0	2,727	24.0		4,462	31.7	0	0	2	0	
	4歳児	22,813	1,755	19.0	5,541	35.4	1,607	29.3	3,913	37.6	540	6.7	1,182	7.0	0	0	2,854	24.4		4,507	31.2	0	0	2	0	
	5歳児	24,033	2,019	20.0	6,072	36.8	1,779	31.6	3,868	33.9	627	7.4	1,193	6.2	0	0	2,938	23.1		4,570	30.5	0	0	4	0	
小計	68,919	5,300	7.7	16,849	24.4	4,990	7.2	11,709	17.0	1,629	2.4	3,450	5.0	0	0.0	8,519	12.4		13,539	19.6	0	0.0	8	0.0		
計	128,169	5,300	4.1	16,849	13.1	7,520	5.9	20,471	16.0	1,629	1.3	3,450	2.7	1,458	1.1	8,519	6.6		13,539	10.6	8,575	6.7	231	0.2		

## 令和4年度

### 《私立幼稚園等納付金等調べ》

- ・私立幼稚園納付金調べ
- ・認定こども園等納付金調べ
- ・私立幼稚園教諭給与調べ
- ・認定こども園等給与調べ

### 《参考資料》

- ・私立幼稚園年度別納付金の推移
- ・認定こども園等年度別納付金の推移

### 《備考》

この調査は、「令和4年度私立幼稚園経営実態調査（全日私幼連）」の私立幼稚園納付金調べ及び私立幼稚園教諭給与月額調べを取り纏めたものです。

## 令和4年度 経営実態調査(全日)調査回答状況

	私立幼稚園(注)			認定こども園等(注)		
	施設数	回答施設数	回答率	施設数	回答施設数	回答率
駿豆	6	2	33.33	9	4	44.44
沼津	4	3	75	16	9	56.25
富士	2	1	50	16	7	43.75
富士宮	1	1	100	10	6	60
<b>東部地区</b>	<b>13</b>	<b>7</b>	<b>53.84</b>	<b>51</b>	<b>26</b>	<b>50.98</b>
清水	4	2	50	14	7	50
静岡	5	4	80	33	25	75.75
焼津	9	7	77.77	2	2	100
藤枝	9	9	100	12	10	83.33
島田・榛南	4	1	25	11	8	72.72
<b>中部地区</b>	<b>31</b>	<b>23</b>	<b>74.19</b>	<b>72</b>	<b>52</b>	<b>72.22</b>
遠州	1	0	0	14	8	57.14
浜松	30	21	70	21	16	76.19
<b>西部地区</b>	<b>31</b>	<b>21</b>	<b>67.74</b>	<b>35</b>	<b>24</b>	<b>68.57</b>
<b>県全体</b>	<b>75</b>	<b>51</b>	<b>68</b>	<b>158</b>	<b>102</b>	<b>64.55</b>

(注)「私立幼稚園」は私学助成園、「認定こども園等」は新制度移行の私立幼稚園と認定こども園

# 令和4年度 私立幼稚園 納付金調べ①

(平均値一覧表)

令和5年3月31日現在  
(年額・単位 円)

地区	経 常 的 な も の					入 園 時 の も の				
	保育料	教材費	施設設備	その他	計	保育料	教材費	施設設備	その他	計
東部地区	307,885	6,000	14,440	75,000	403,325	43,333	2,500	0	2,000	47,833
中部地区	307,145	12,364	29,557	47,743	396,809	19,380	1,500	7,500	0	28,380
西部地区	305,880	7,797	58,466	35,271	407,414	19,275	0	20,000	9,280	48,555

地区	値	経 常 的 な も の					入 園 時 の も の				
		保育料	教材費	施設設備	その他	計	保育料	教材費	施設設備	その他	計
県全体	平均	306,734	10,539	38,738	45,012	401,023	22,683	2,000	11,666	8,066	44,415

## 令和4年度 私立幼稚園 納付金調べ②

(平均値比較表)

令和5年3月31日現在  
(年額・単位 円)

地区	年度	経常的なもの					入園時のもの				
		保育料	教材費	施設設備	その他	計	保育料	教材費	施設設備	その他	計
東部地区	3	303,286	8,610	18,000	31,400	361,296	35,555	2,000	10,000	0	47,555
	4	307,885	6,000	14,440	75,000	403,325	43,333	2,500	0	2,000	47,833
中部地区	3	293,165	10,286	25,677	49,088	378,216	27,133	2,666	7,500	4,000	41,299
	4	307,145	12,364	29,557	47,743	396,809	19,380	1,500	7,500	0	28,380
西部地区	3	293,840	11,085	29,740	14,062	348,727	26,533	0	20,000	10,000	56,533
	4	305,880	7,797	58,466	35,271	407,414	19,275	0	20,000	9,280	48,555

地区	年度	値	経常的なもの					入園時のもの				
			保育料	教材費	施設設備	その他	計	保育料	教材費	施設設備	その他	計
県全体	3	平均	295,450	10,277	25,732	37,981	369,440	28,478	2,400	11,250	7,000	49,128
	4	平均	306,734	10,539	38,738	45,012	401,023	22,683	2,000	11,666	8,066	44,415



# 令和4年度 認定こども園等 納付金調べ①

(平均値一覧表)

令和5年3月31日現在  
(年額・単位 円)

地区	号	経 常 的 な も の			入 園 時 の も の		
		特定負担額	実費徴収	計	入園手数料	特定負担額	計
東 部	1号	63,957	86,836	150,793	20,733	24,666	45,399
	2号	59,682	96,461	156,143	26,000	29,166	55,166
	3号	34,200	58,916	93,116	26,666	21,666	48,332
中 部	1号	39,561	80,991	120,552	27,068	47,640	74,708
	2号	40,970	89,540	130,510	22,384	39,563	61,947
	3号	34,800	18,870	53,670	23,750	21,406	45,156
西 部	1号	21,328	70,222	91,550	17,846	17,500	35,346
	2号	20,571	76,685	97,256	26,000	22,000	48,000
	3号	12,333	9,662	21,995	22,333	18,000	40,333
県全体	1号	40,186	79,860	120,046	23,298	34,547	57,845
	2号	41,134	88,312	129,446	23,650	33,810	57,460
	3号	30,512	24,041	54,553	24,200	20,732	44,932

# 令和4年度 認定こども園等 納付金調べ②

(平均値比較表)

令和5年3月31日現在

(年額・単位 円)

地区	年度	号	経 常 的 な も の			入 園 時 の も の		
			特定負担額	実費徴収	計	入園手数料	特定負担額	計
東 部 地 区	3	1号	34,612	84,474	119,086	17,250	20,222	37,472
		2号	42,200	102,556	144,756	26,428	20,000	46,428
		3号	33,150	26,266	59,416	12,500	30,000	42,500
	4	1号	63,957	86,836	150,793	20,733	24,666	45,399
		2号	59,682	96,461	156,143	26,000	29,166	55,166
		3号	34,200	58,916	93,116	26,666	21,666	48,332
中 部 地 区	3	1号	34,595	75,628	110,223	31,416	44,852	76,268
		2号	37,550	84,735	122,285	23,142	45,716	68,858
		3号	31,552	19,351	50,903	26,666	19,100	45,766
	4	1号	39,561	80,991	120,552	27,068	47,640	74,708
		2号	40,970	89,540	130,510	22,384	39,563	61,947
		3号	34,800	18,870	53,670	23,750	21,406	45,156
西 部 地 区	3	1号	18,878	56,034	74,912	17,225	41,233	58,458
		2号	19,000	77,027	96,027	26,000	40,850	66,850
		3号	18,000	7,330	25,330	23,166	18,000	41,166
	4	1号	21,328	70,222	91,550	17,846	17,500	35,346
		2号	20,571	76,685	97,256	26,000	22,000	48,000
		3号	12,333	9,662	21,995	22,333	18,000	40,333
県 全 体	3	1号	31,315	73,487	104,802	23,316	36,160	59,476
		2号	35,375	86,620	121,995	24,391	40,886	65,277
		3号	29,411	18,834	48,245	23,136	19,642	42,778
	4	1号	40,186	79,860	120,046	23,298	34,547	57,845
		2号	41,134	88,312	129,446	23,650	33,810	57,460
		3号	30,512	24,041	54,553	24,200	20,732	44,932

# 令和4年度 私立幼稚園 教諭給与調べ①

(平均値一覧表)

令和5年3月31日現在  
(月額・単位円)

地区	年別	2種教諭				1種教諭			
		本棒	諸手当	計	期末手当	本棒	諸手当	計	期末手当
東部地区	初任給	173,700	19,237	192,937	563,305	180,900	17,952	198,852	538,298
	3年目	184,843	19,405	204,248	790,236	192,967	18,289	211,256	806,567
	5年目	193,271	19,933	213,204	828,718	200,467	19,087	219,554	839,437
中部地区	初任給	175,858	11,288	187,146	631,201	183,913	11,992	195,905	670,083
	3年目	183,710	12,031	195,741	820,622	192,313	12,546	204,859	831,630
	5年目	192,258	12,678	204,936	859,752	197,847	13,098	210,945	908,531
西部地区	初任給	184,265	13,305	197,570	596,349	192,521	13,828	206,349	622,763
	3年目	192,708	14,171	206,879	831,796	201,503	14,775	216,278	869,887
	5年目	200,120	14,599	214,719	878,256	209,461	15,405	224,866	918,410
県全体	初任給	178,919	13,158	192,077	607,987	187,057	13,430	200,487	634,879
	3年目	187,468	13,994	201,462	820,614	196,144	14,216	210,360	843,641
	5年目	195,545	14,535	210,080	862,494	202,908	14,832	217,740	903,805

令和4年度 私立幼稚園 教諭給与調べ②

(平均値比較表)

令和5年3月31日現在  
(月額・単位円)

地区	区分	年度	2種教諭				1種教諭			
			本棒	諸手当	計	期末手当	本棒	諸手当	計	期末手当
東 部 地 区	初任給	3	160,542	14,260	174,802	603,575	167,450	16,288	183,738	630,027
		4	173,700	19,237	192,937	563,305	180,900	17,952	198,852	538,298
	3年目	3	167,883	16,068	183,951	732,513	174,525	17,691	192,216	762,888
		4	184,843	19,405	204,248	790,236	192,967	18,289	211,256	806,567
	5年目	3	174,650	17,284	191,934	764,242	181,667	20,814	202,481	797,493
		4	193,271	19,933	213,204	828,718	200,467	19,087	219,554	839,437
中 部 地 区	初任給	3	174,853	11,952	186,805	608,589	184,123	12,154	196,277	683,570
		4	175,858	11,288	187,146	631,201	183,913	11,992	195,905	670,083
	3年目	3	182,125	12,320	194,445	832,655	191,772	12,560	204,332	881,555
		4	183,710	12,031	195,741	820,622	192,313	12,546	204,859	831,630
	5年目	3	190,352	12,760	203,112	868,948	199,546	13,008	212,554	917,526
		4	192,258	12,678	204,936	859,752	197,847	13,098	210,945	908,531
西 部 地 区	初任給	3	177,246	12,005	189,251	537,416	187,044	12,421	199,465	565,563
		4	184,265	13,305	197,570	596,349	192,521	13,828	206,349	622,763
	3年目	3	185,065	13,442	198,507	743,881	195,528	14,149	209,677	784,209
		4	192,708	14,171	206,879	831,796	201,503	14,775	216,278	869,887
	5年目	3	192,702	14,229	206,931	790,212	203,765	14,592	218,357	833,831
		4	200,120	14,599	214,719	878,256	209,461	15,405	224,866	918,410

地区	区分	年度	値	2種教諭				1種教諭			
				本棒	諸手当	計	期末手当	本棒	諸手当	計	期末手当
県 全 体	初任給	3	平均	172,662	12,427	185,089	590,400	181,603	13,049	194,652	644,657
		4	平均	178,919	13,158	192,077	607,987	187,057	13,430	200,487	634,879
	3年目	3	平均	180,080	13,355	193,435	791,795	189,343	13,991	203,334	835,036
		4	平均	187,468	13,994	201,462	820,614	196,144	14,216	210,360	843,641
	5年目	3	平均	187,882	14,035	201,917	829,633	197,107	14,972	212,079	874,045
		4	平均	195,545	14,535	210,080	862,494	202,908	14,832	217,740	903,805

# 令和4年度 認定こども園等 給与調べ①

(平均値一覧表)

令和5年3月31日現在  
(月額・単位 円)

地区	年 別	2 種 教 諭				1 種 教 諭			
		本 棒	諸 手 当	計	期 末 手 当	本 棒	諸 手 当	計	期 末 手 当
東 部	初任給	170,004	14,387	184,391	573,445	177,196	14,479	191,675	598,780
	3年目	177,420	16,539	193,959	767,297	185,732	16,311	202,043	812,077
	5年目	186,100	18,527	204,627	816,687	194,804	19,472	214,276	862,935
中 部	初任給	177,419	17,701	195,120	558,388	185,326	18,535	203,861	588,828
	3年目	186,501	19,601	206,102	812,667	193,308	20,390	213,698	828,178
	5年目	194,178	21,601	215,779	845,812	201,820	22,398	224,218	888,133
西 部	初任給	181,664	18,663	200,327	576,430	190,669	20,423	211,092	584,554
	3年目	188,619	19,988	208,607	783,869	197,002	22,156	219,158	815,019
	5年目	195,299	23,164	218,463	815,196	203,913	25,573	229,486	848,999
県 全 体	初任給	176,533	17,137	193,670	566,463	184,387	17,964	202,351	590,485
	3年目	184,700	18,960	203,660	794,334	192,155	19,786	211,941	821,106
	5年目	192,398	21,239	213,637	831,197	200,465	22,392	222,857	873,010

## 令和4年度 認定こども園等 給与調べ②

(平均値比較表)

令和5年3月31日現在

(月額・単位 円)

地区	区分	年度	2 種 教 諭				1 種 教 諭			
			本 棒	諸 手 当	計	期末手当	本 棒	諸 手 当	計	期末手当
東 部 地 区	初任給	3	171,704	9,354	181,058	550,851	179,943	10,211	190,154	559,678
		4	170,004	14,387	184,391	573,445	177,196	14,479	191,675	598,780
	3年目	3	180,867	10,668	191,535	757,876	188,155	11,386	199,541	794,282
		4	177,420	16,539	193,959	767,297	185,732	16,311	202,043	812,077
	5年目	3	189,721	11,489	201,210	795,955	197,787	14,064	211,851	832,042
		4	186,100	18,527	204,627	816,687	194,804	19,472	214,276	862,935
中 部 地 区	初任給	3	175,131	13,946	189,077	561,089	184,087	15,148	199,235	596,955
		4	177,419	17,701	195,120	558,388	185,326	18,535	203,861	588,828
	3年目	3	184,756	15,839	200,595	805,270	192,980	17,366	210,346	841,830
		4	186,501	19,601	206,102	812,667	193,308	20,390	213,698	828,178
	5年目	3	192,830	17,764	210,594	850,597	201,736	19,243	220,979	885,476
		4	194,178	21,601	215,779	845,812	201,820	22,398	224,218	888,133
西 部 地 区	初任給	3	181,022	15,690	196,712	573,365	190,700	16,701	207,401	591,705
		4	181,664	18,663	200,327	576,430	190,669	20,423	211,092	584,554
	3年目	3	187,979	16,827	204,806	778,151	197,504	17,760	215,264	821,092
		4	188,619	19,988	208,607	783,869	197,002	22,156	219,158	815,019
	5年目	3	195,116	19,390	214,506	811,590	205,346	25,730	231,076	858,732
		4	195,299	23,164	218,463	815,196	203,913	25,573	229,486	848,999

地区	区分	年度	値	2 種 教 諭				1 種 教 諭			
				本 棒	諸 手 当	計	期末手当	本 棒	諸 手 当	計	期末手当
県 全 体	初任給	3	平均	175,507	13,355	188,862	561,063	184,363	14,295	198,658	585,757
		4	平均	176,533	17,137	193,670	566,463	184,387	17,964	202,351	590,485
	3年目	3	平均	184,395	14,795	199,190	786,489	192,689	16,013	208,702	824,933
		4	平均	184,700	18,960	203,660	794,334	192,155	19,786	211,941	821,106
	5年目	3	平均	192,480	16,529	209,009	827,273	201,435	19,327	220,762	865,354
		4	平均	192,398	21,239	213,637	831,197	200,465	22,392	222,857	873,010

## 年度別納付金の推移(全日私幼連調査結果の平均値の推移)

(単位:円)

年度	毎月納付金(年額)		入園時納付金	
	保育料	納付金年総額	入園料	入園時納付金総額
昭51	94,872	104,328	14,323	16,288
52	102,372	113,484	16,982	19,524
53	106,296	122,484	19,465	22,068
54	107,652	123,504	19,727	22,194
55	109,920	127,980	20,255	21,823
56	113,688	132,072	21,004	22,346
57	115,872	135,984	21,163	22,618
58	116,148	138,984	21,417	22,871
59	118,392	142,980	21,265	22,663
60	120,432	146,532	21,770	23,345
61	123,720	152,592	22,372	23,718
62	125,460	154,824	22,564	23,860
63	127,740	157,860	23,367	24,865
平元	131,484	161,640	23,871	25,288
2	135,516	165,984	24,437	25,868
3	142,704	174,096	25,300	26,711
4	153,912	186,600	26,659	28,202
5	163,344	197,724	27,682	29,319
6	172,512	206,532	28,593	30,297
7	177,036	211,044	28,795	30,281
8	181,704	218,352	29,252	30,788
9	187,296	220,080	29,703	32,368
10	191,592	225,684	30,485	33,378
11	195,264	230,220	30,707	33,521
12	197,388	237,516	30,833	33,833
13	199,836	240,288	30,962	34,011
14	202,032	239,688	30,992	34,176
15	203,496	239,796	31,122	34,890
16	206,011	246,217	30,894	33,753
17	207,126	244,593	31,387	34,788
18	208,407	245,737	31,314	34,733
19	218,126	259,851	31,497	34,086
20	219,341	252,744	31,243	33,025
21	221,497	260,546	31,356	32,770
22	221,709	262,984	31,478	33,013
23	223,365	263,538	31,475	32,978
24	224,231	264,945	31,426	32,924
25	226,018	267,134	31,571	32,612
26	229,175	272,339	31,592	33,086
27	225,669	314,161	30,712	37,483
28	228,636	281,001	31,233	35,716
29	231,432	286,634	32,176	36,718
30	231,646	286,099	31,609	36,571
令和2	285,575	366,255	28,530	47,640
3	295,450	369,440	28,478	49,128
4	306,734	401,023	22,683	44,415

※本調査の数値は「令和4年度私立幼稚園経営実態調査(全日私幼連実施)」を集計したものである。

認定こども園等年度別納付金の推移(全日私幼連調査結果の平均値の推移)

(単位:円)

年度	号	毎月納付金(年額)				入園時納付金		
		利用者負担額	特定負担額	実費徴収	納付金年総額	入園手数料	特定負担額	入園時納付金総額
28	1号	124,361	30,534	69,333	224,228	6,441	4,386	10,827
	2号	216,849	29,639	32,884	279,372	5,592	2,450	8,042
	3号	235,473	17,894	5,787	259,154	4,667	3,145	7,812
29	1号	131,886	34,395	66,106	232,387	8,584	4,783	13,367
	2号	222,273	28,324	28,726	279,323	6,213	3,983	10,196
	3号	264,409	19,173	4,468	288,050	3,636	4,301	7,937
30	1号	123,499	40,899	64,491	228,889	9,863	4,954	14,817
	2号	215,375	33,432	28,316	277,123	7,333	4,693	12,026
	3号	255,657	29,135	8,868	293,660	3,233	5,580	8,813
2	1号		32,737	75,965	108,702	21,595	38,000	59,595
	2号		35,674	85,869	121,543	22,148	42,564	64,712
	3号		29,850	18,205	48,055	19,090	18,887	37,977
3	1号		31,315	73,487	104,802	23,316	36,160	59,476
	2号		35,375	86,620	121,995	24,391	40,886	65,277
	3号		29,411	18,834	48,245	23,136	19,642	42,778
4	1号		40,186	79,860	120,046	23,298	34,547	57,845
	2号		41,134	88,312	129,446	23,650	33,810	57,460
	3号		30,512	24,041	54,553	24,200	20,732	44,932

※本調査の数値は「令和4年度私立幼稚園経営実態調査(全日私幼連実施)」を集計したものである。

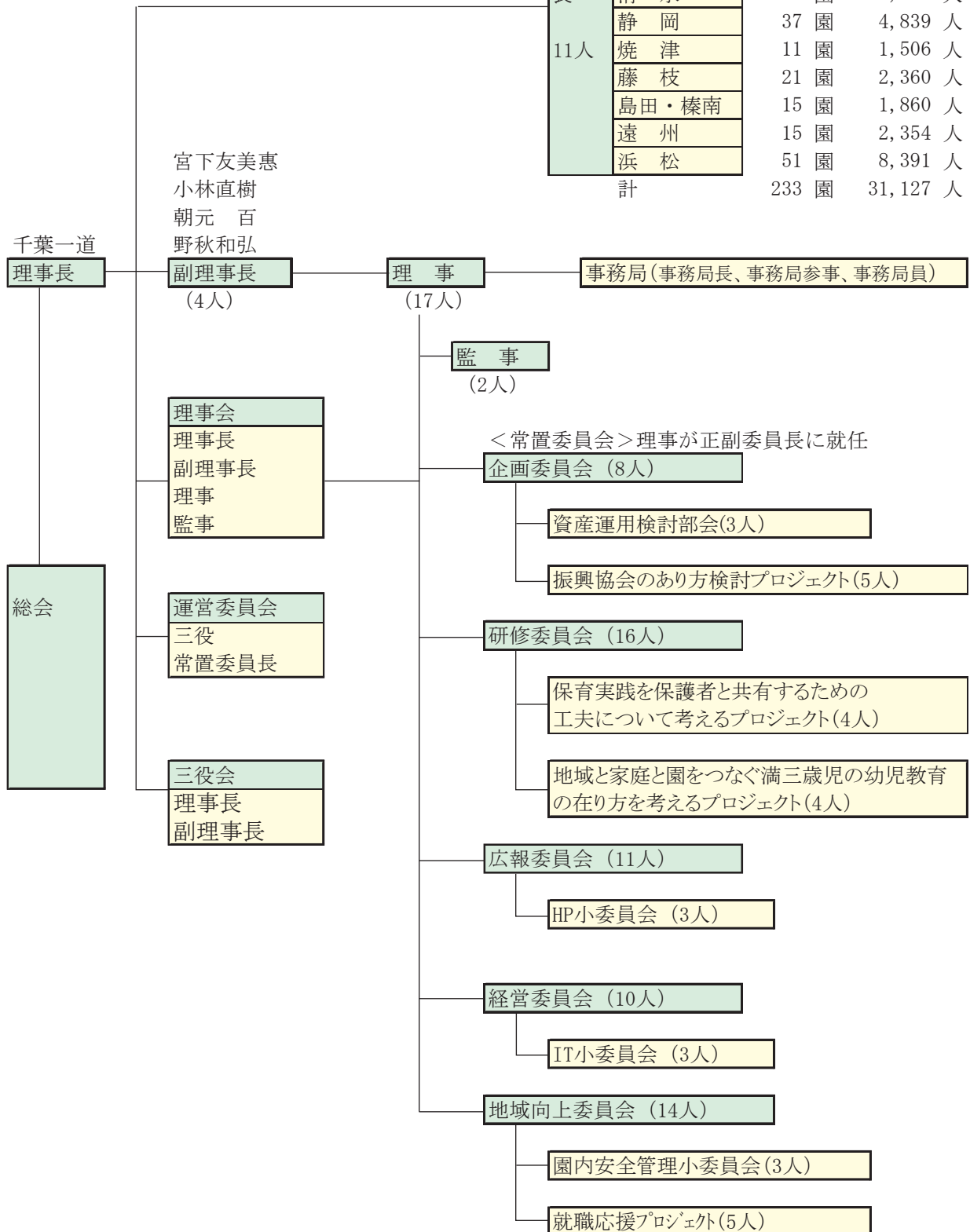


一般社団法人静岡県私立幼稚園振興協会「組織図」 (園児数：令和4年5月1日現在)

社員（設置者）数： 179  
 加盟園数： 233  
 園児数： 31,127 人

理事の任期：2年

地区 長 11人	駿豆	15園	1,752人
	沼津	20園	2,213人
	富士	18園	2,691人
	富士宮	11園	1,199人
	清水	19園	1,962人
	静岡	37園	4,839人
	焼津	11園	1,506人
	藤枝	21園	2,360人
	島田・榛南	15園	1,860人
	遠州	15園	2,354人
浜松	51園	8,391人	
計	233園	31,127人	



## 令和4年度 私立幼稚園数一覧表

(令和4年5月1日現在)

市 町 村	園 児 数				教職員数	園 数			
	3歳児	4歳児	5歳児	合計		学 法	財 法	社 福	合 計
伊 東 市	29	30	46	105	23	1	1	0	2
御 殿 場 市	100	97	98	295	46	2	0	0	2
裾 野 市	75	70	66	211	35	3	0	0	3
長 泉 町	79	95	86	260	28	1	0	0	1
三 島 市	254	270	255	779	116	6	0	0	6
伊 豆 市	35	28	39	102	45	0	0	1	1
沼 津 市	696	729	788	2,213	407	19	0	1	20
富 士 市	832	928	931	2,691	443	18	0	0	18
富 士 宮 市	382	390	427	1,199	233	10	0	1	11
<b>東 部 計</b>	<b>2,482</b>	<b>2,637</b>	<b>2,736</b>	<b>7,855</b>	<b>1,376</b>	<b>60</b>	<b>1</b>	<b>3</b>	<b>64</b>
静 岡 市 清 水 区	573	607	729	1,909	358	18	0	0	18
静 岡 市 葵 区	738	841	831	2,410	404	20	0	0	20
静 岡 市 駿 河 区	800	820	862	2,482	453	18	0	0	18
焼 津 市	494	466	546	1,506	177	11	0	0	11
藤 枝 市	766	799	795	2,360	417	21	0	0	21
川 根 本 町	0	0	2	2	4	1	0	0	1
島 田 市	356	391	394	1,141	173	9	0	0	9
吉 田 町	89	93	106	288	29	2	0	0	2
牧 之 原 市	142	133	154	429	105	3	0	0	3
<b>中 部 計</b>	<b>3,958</b>	<b>4,150</b>	<b>4,419</b>	<b>12,527</b>	<b>2,120</b>	<b>103</b>	<b>0</b>	<b>0</b>	<b>103</b>
菊 川 市	92	91	92	275	43	2	0	0	2
掛 川 市	322	372	384	1,078	194	2	0	4	6
袋 井 市	90	105	106	301	64	2	0	0	2
磐 田 市	174	194	185	553	91	4	0	0	4
湖 西 市	44	44	59	147	16	1	0	0	1
浜 松 市 中 区	1,263	1,297	1,419	3,979	566	27	0	0	27
浜 松 市 東 区	240	280	283	803	92	4	0	0	4
浜 松 市 西 区	330	345	420	1,095	166	6	0	0	6
浜 松 市 南 区	316	317	333	966	233	7	0	0	7
浜 松 市 北 区	314	317	385	1,016	143	5	0	0	5
浜 松 市 浜 北 区	156	182	188	526	38	1	0	0	1
浜 松 市 天 竜 区	1	2	3	6	3	1	0	0	1
<b>西 部 計</b>	<b>3,342</b>	<b>3,546</b>	<b>3,857</b>	<b>10,745</b>	<b>1,649</b>	<b>62</b>	<b>0</b>	<b>4</b>	<b>66</b>
<b>総 合 計</b>	<b>9,782</b>	<b>10,333</b>	<b>11,012</b>	<b>31,127</b>	<b>5,145</b>	<b>225</b>	<b>1</b>	<b>7</b>	<b>233</b>

## 令和4年度 地区別施設種類別一覧表

	私学助成園	施設型給付 幼稚園	幼稚園型 認定こども園	幼保連携型 認定こども園	合計
駿豆	6	5	0	4	15
沼津	4	5	5	6	20
富士	2	5	2	9	18
富士宮	1	8	0	2	11
清水	4	3	3	9	19
静岡	5	14	0	18	37
焼津	9	2	0	0	11
藤枝	9	2	1	9	21
島田・榛南	4	3	2	6	15
遠州	1	2	3	9	15
浜松	30	11	0	10	51
合計	75	60	16	82	233

\*清水地区に「若竹こどもの森(静岡市葵区)」を含む。

## 静岡県私立幼稚園に対する経常費補助単価の推移

〔園児一人当たり単価〕

単位:円

年度	A 国庫補助	B 地方交付税	A+B=C 財政措置額	D 県単独補助金	C+D=E 補助金合計	全国順位
19年	22,252 (1.2) 258	138,400 (1.6) 2,200	160,652 (1.6) 2,458	10,500 (4.0) 400	171,152 (1.7) 2,858	11
20年	22,408 (0.7) 156	140,200 (1.3) 1,800	162,608 (1.2) 1,956	10,900 (3.8) 400	173,508 (1.4) 2,356	13
21年	22,587 (0.8) 179	144,400 (3.0) 4,200	166,987 (2.7) 4,379	11,300 (3.7) 400	178,287 (2.8) 4,779	10
22年	22,587 (0.0) 0	146,800 (1.7) 2,400	169,387 (1.4) 2,400	11,300 (0.0) 0	180,687 (1.3) 2,400	9
23年	22,619 (0.1) 32	148,600 (1.2) 1,800	171,219 (1.1) 1,832	11,300 (0.0) 0	182,519 (1.0) 1,832	9
24年	22,642 (0.1) 23	149,400 (0.5) 800	172,042 (0.5) 823	11,400 (0.9) 100	183,442 (0.5) 923	8
25年	22,800 (0.7) 158	150,900 (1.0) 1,500	173,700 (1.0) 1,658	11,500 (0.9) 100	185,200 (1.0) 1,758	8
26年	23,005 (0.9) 205	153,200 (1.5) 2,300	176,205 (1.4) 2,505	11,600 (0.9) 100	187,805 (1.4) 2,605	8
27年	23,235 (1.0) 230	153,200 (0.0) 0	176,435 (0.1) 230	11,750 (1.3) 150	188,185 (0.2) 380	10
28年	23,444 (0.9) 209	157,100 (2.5) 3,900	180,544 (2.3) 4,109	11,850 (0.9) 100	192,394 (2.2) 4,209	9
29年	23,453 (0.0) 9	159,000 (1.2) 1,900	182,453 (1.1) 1,909	11,950 (0.8) 100	194,403 (1.0) 2,009	11
30年	23,688 (1.0) 235	161,200 (1.4) 2,200	184,888 (1.3) 2,435	12,050 (0.8) 100	196,938 (1.3) 2,535	11
令和 元年	23,949 (1.1) 261	163,500 (1.4) 2,300	187,449 (1.4) 2,561	12,200 (1.2) 150	199,649 (1.4) 2,711	10
令和 2年	24,212 (1.1) 263	165,800 (1.4) 2,300	190,012 (1.4) 2,563	12,300 (0.8) 100	202,312 (1.3) 2,663	10
令和 3年	24,478 (1.1) 266	168,100 (1.4) 2,300	192,578 (1.4) 2,566	12,400 (0.8) 100	204,978 (1.3) 2,666	12
令和 4年	24,698 (0.9) 220	170,100 (1.2) 2,000	194,798 (1.2) 2,220	12,500 (0.8) 100	207,298 (1.1) 2,320	10
令和 5年	24,920 (0.9) 222	172,100 (1.2) 2,000	197,020 (1.1) 2,222	12,650 (1.2) 150	209,670 (1.1) 2,372	11

(注) 上段は単価、中段( )は前年度伸率、下段は前年度差額